

Zaměstnanost v zemědělství a nezaměstnanost v ČR dle velikostních kategorií obcí ČR

Mgr. Ilona Svobodová, Ph.D.

Mgr. Pavol Hurbánek, Ph.D., M.A.

ÚZEI, Brno, Odd. Sociálního rozvoje zemědělství a venkova

20.5.- 22.5.2026

55. Konference ČDS, Jihlava

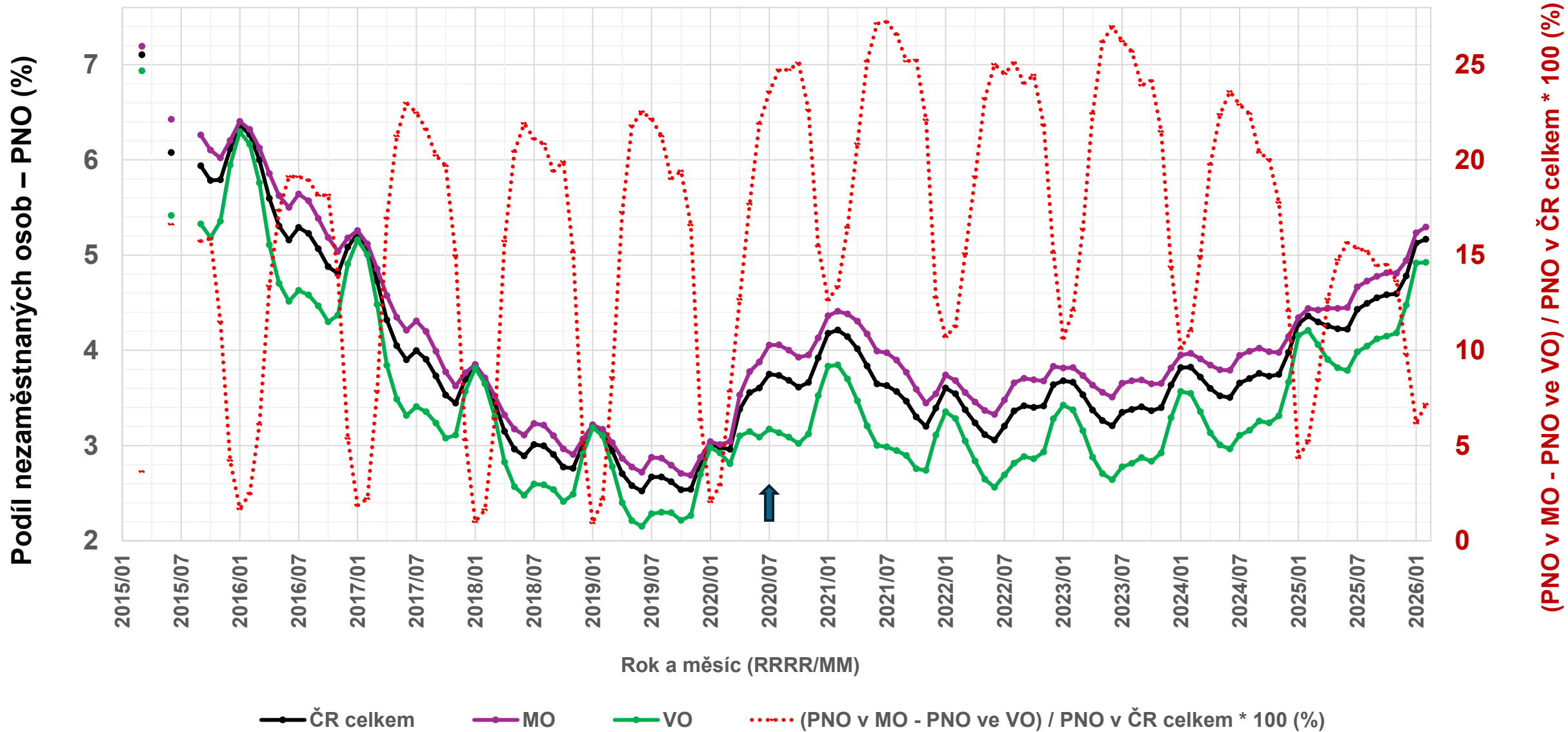
Tento výsledek byl finančně podpořen z institucionální podpory na dlouhodobý koncepční rozvoj výzkumné organizace na období let 2023–2027 a je součástí interního výzkumného projektu (IVP) „Segmentace venkova ČR pro chytrou a precizní politiku rozvoje venkova“ řešeného Ústavem zemědělské ekonomiky a informací.

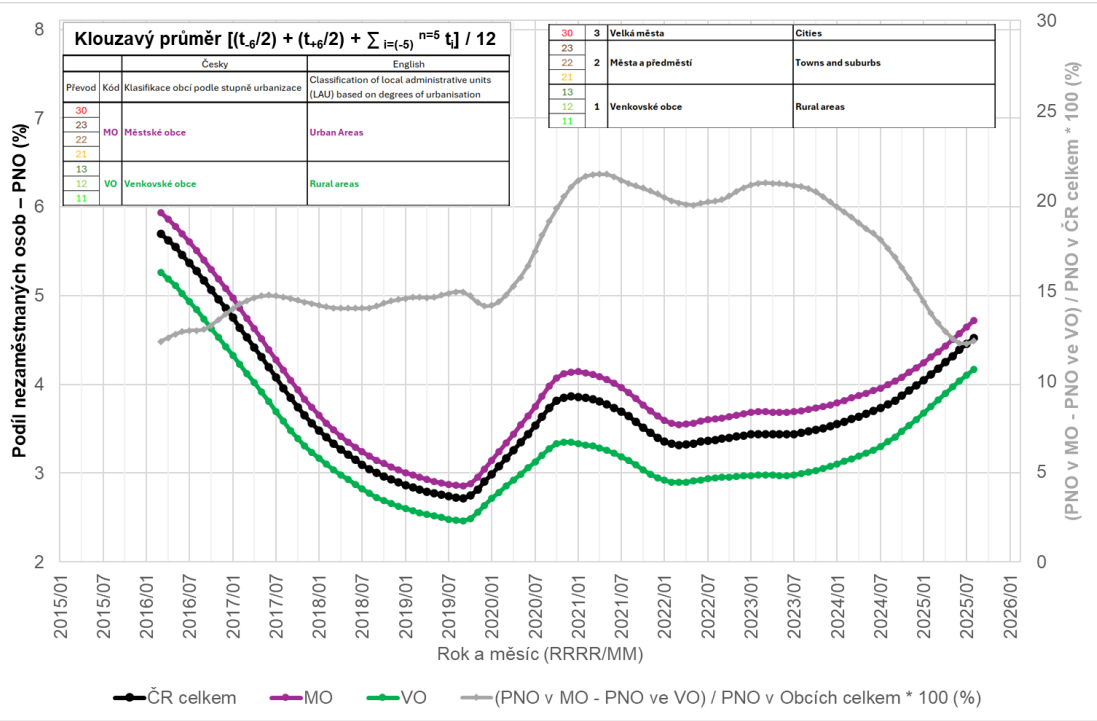
Příprava nové SZP „Rozvoj venkova“ 2028+

V čem venkov zaostává?

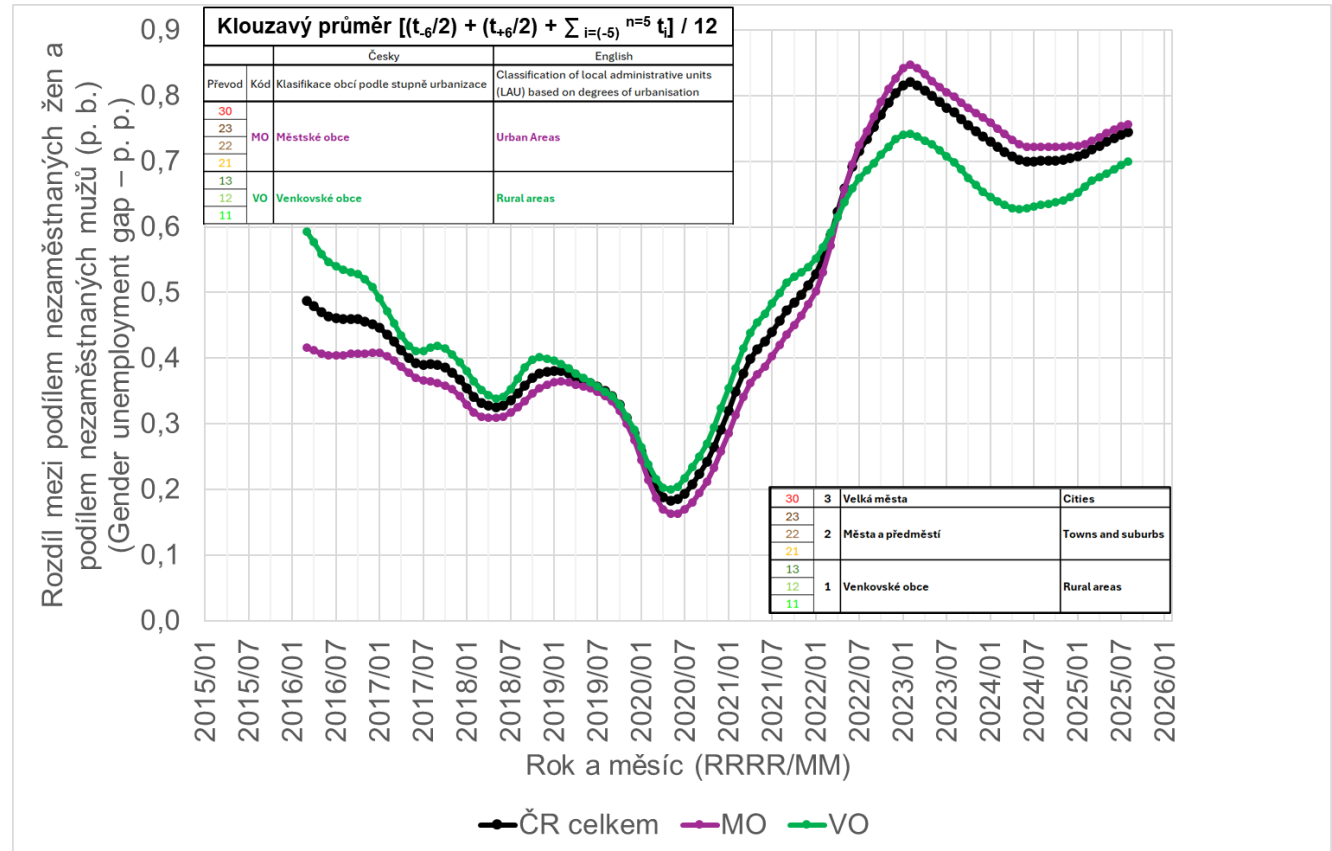
- **horší dostupnost služeb pro obyvatele venkova**, nižší zaměstnanost ve službách
- **nižší podíl zaměstnaných v kategorii 15-64 let**, podíl zaměstnaných roste s velikostí obce
- **nižší podíl vysokoškolsky vzdělaných**, odliv mozků, stárnutí...
- **nižší příjmy** (průměr i medián) obyvatel na venkově ve srovnání s městy
- **omezení vypovídající schopnosti čistě kvantitativních statistických ukazatelů za venkovské oblasti, resp. obce (VO, tj. rural areas) a městské obce (MO, tj. cities and towns and suburbs, resp. velká města a města a předměstí celkem) ČR**

PNO v městských obcích (MO) a ve venkovských obcích (VO) 3/2015 – 2/2026

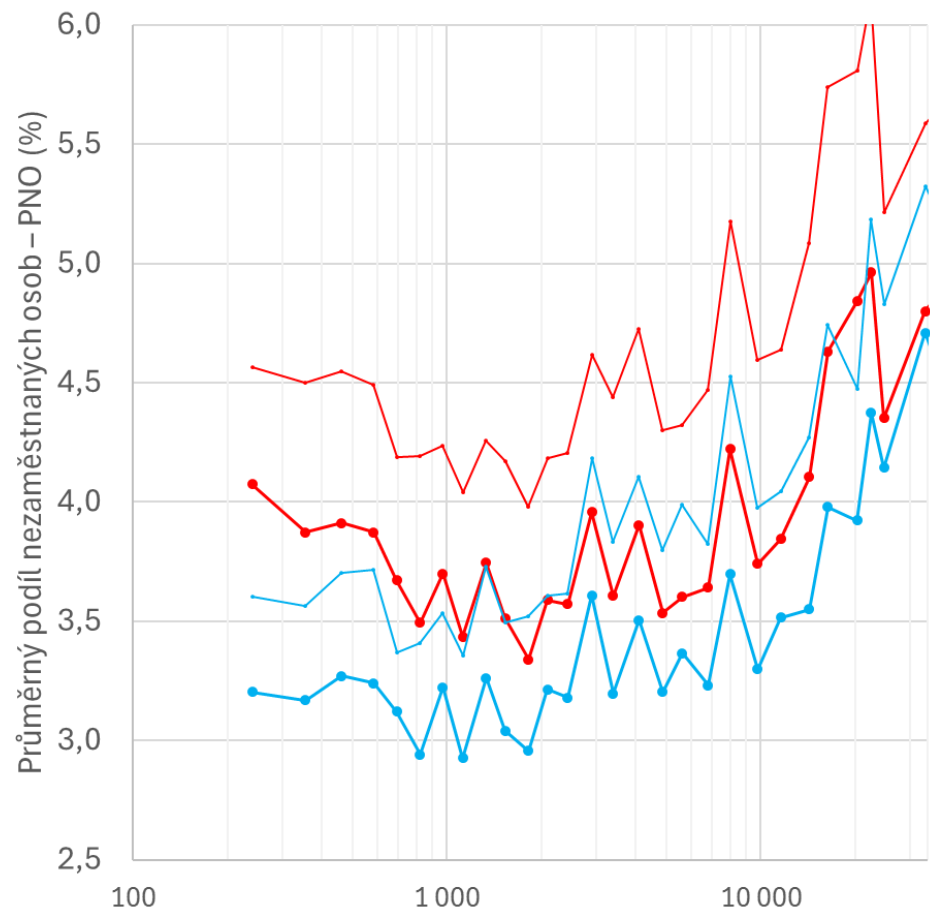




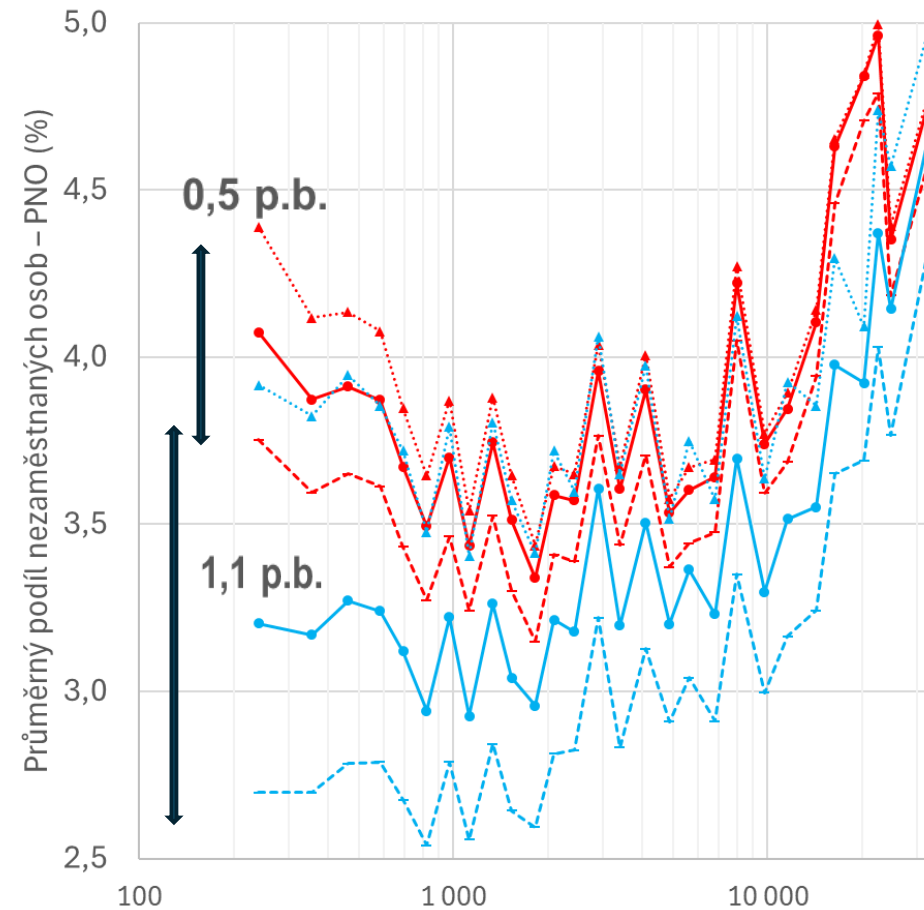
Gender Unemployment Gap (p.b.)



30	Velká města
23	Hustě zalidněná města
22	Středně hustě zalidněná města
21	Suburbánní a příměstské obce
13	Venkovské obce – vesnice
12	Venkovské obce s rozptýleným osídlením
11	Venkovské obce s velmi rozptýleným osídlením



Horní hranice velikostních kategorií obcí s přibližně konstantní celkovou populační velikostí 250 000 obyvatel k 31. 12. 2024



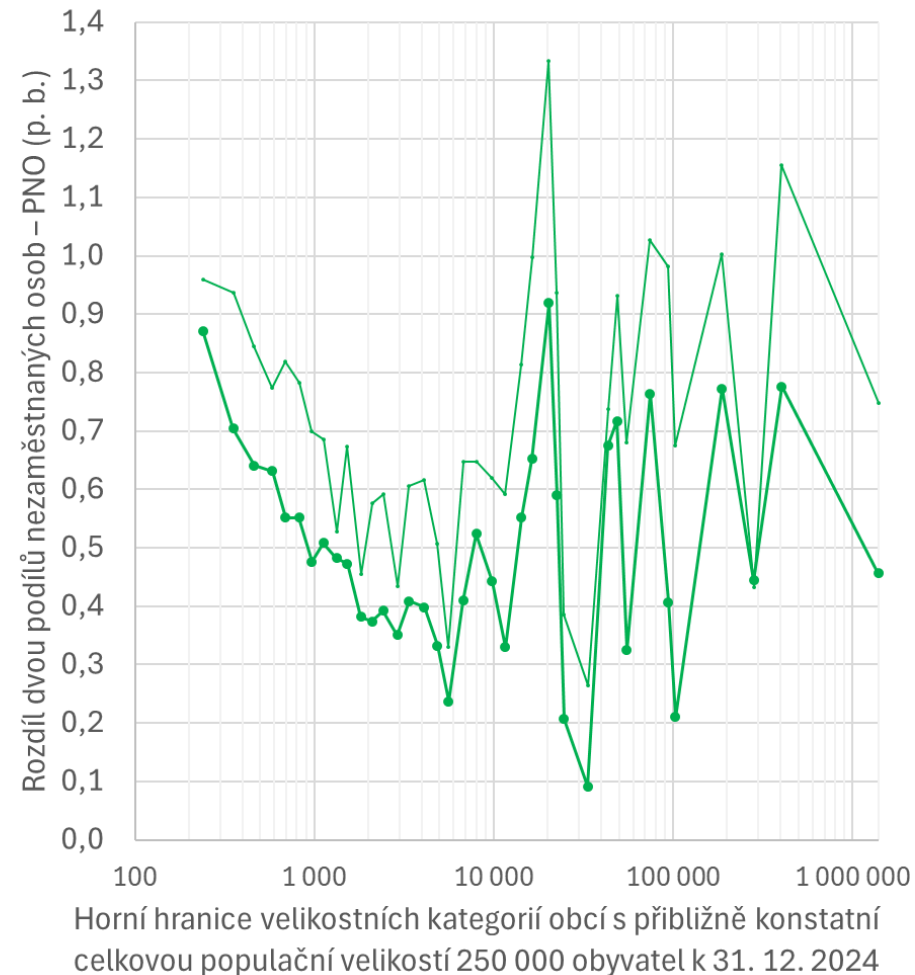
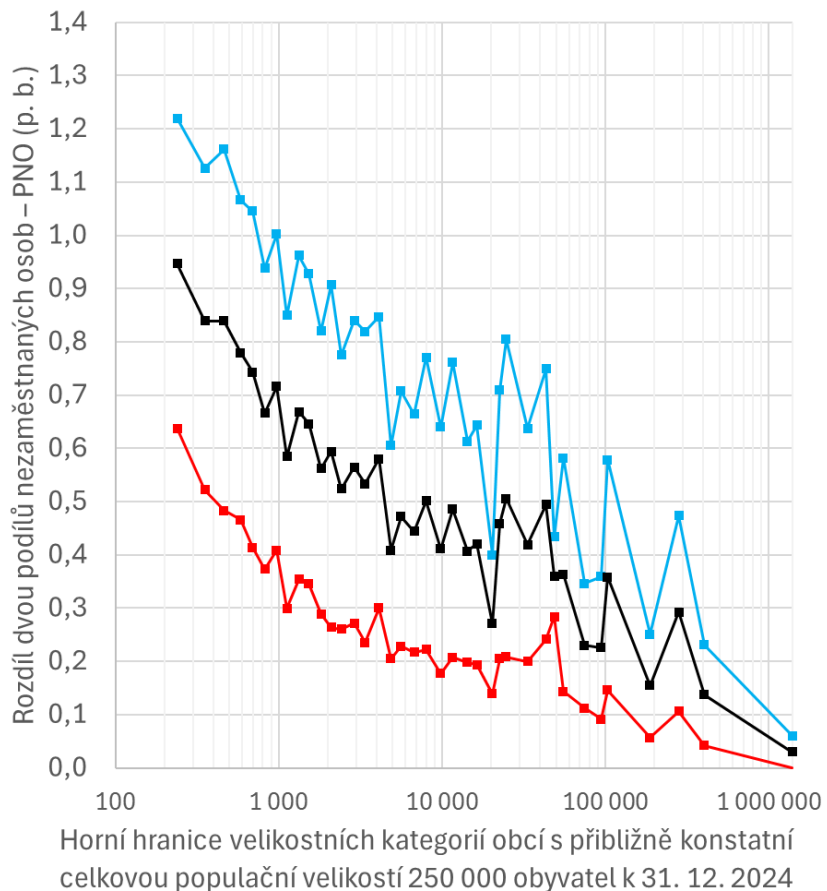
Horní hranice velikostních kategorií obcí s přibližně konstantní celkovou populační velikostí 250 000 obyvatel k 31. 12. 2024

PNO podle pohlaví

- PNO - Ženy - Celoroční průměr od 2015/03 do 2026/02 (%)
- ...▲... PNO - Ženy - Mimosezónní (12-03) průměr od 2015/03 do 2026/02 (%)
- - - PNO - Ženy - Sezónní (04-11) průměr od 2015/03 do 2026/02 (%)
- PNO - Ženy - Celoroční průměr v roce 2025 (%)

- PNO - Muži - Celoroční průměr od 2015/03 do 2026/02 (%)
- ...▲... PNO - Muži - Mimosezónní (12-03) průměr od 2015/03 do 2026/02 (%)
- - - PNO - Muži - Sezónní (04-11) průměr od 2015/03 do 2026/02 (%)
- PNO - Muži - Celoroční průměr v roce 2025 (%)

Rozdíl PNO mimosezónního a sezónního u obyvatel celkem, u žen, u mužů a mezi ženami a muži

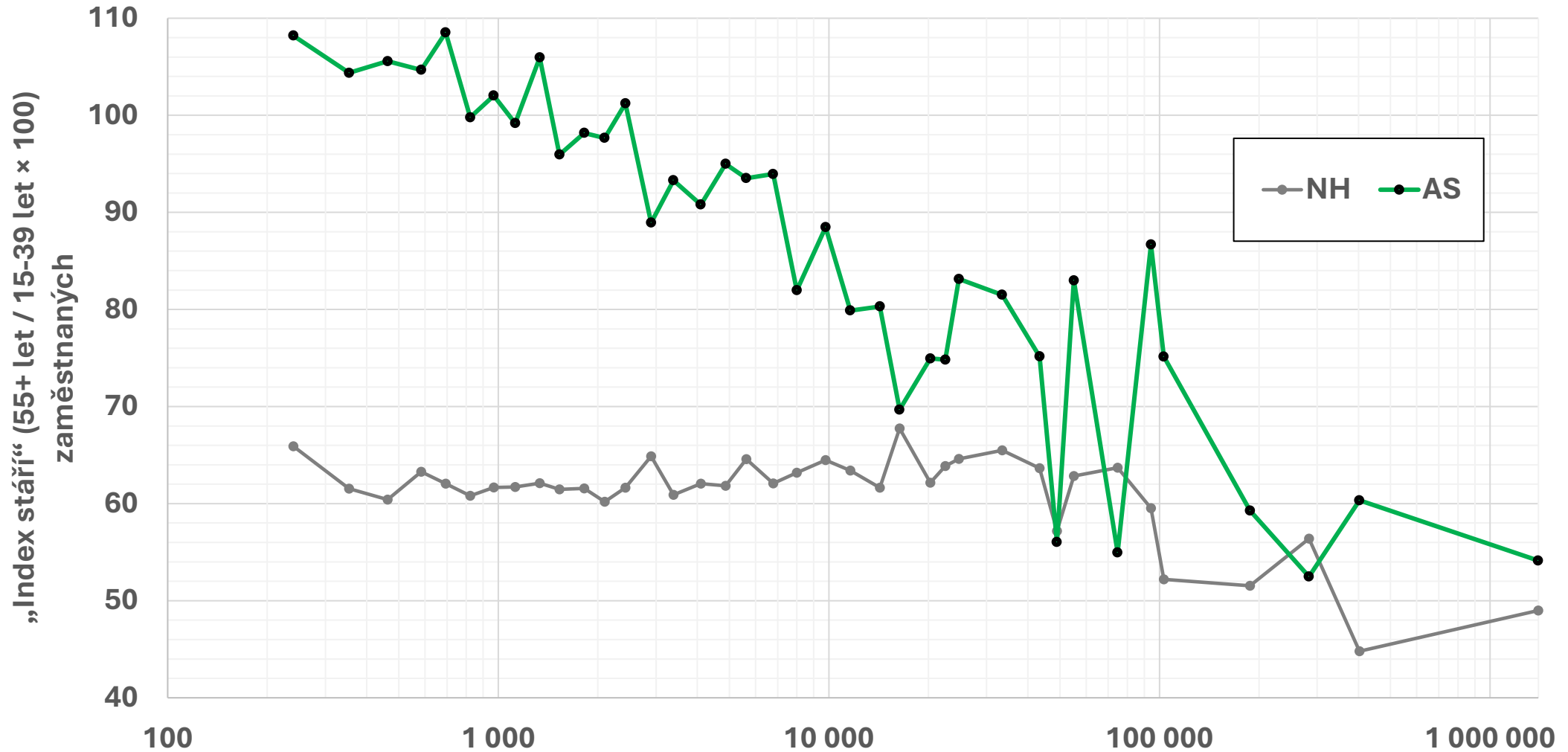


- Muži - Rozdíl: mimosezónní (12-03) PNO minus sezónní (04-11) PNO od 2015/03 do 2026/02 (%)
- Celkem - Rozdíl: mimosezónní (12-03) PNO minus sezónní (04-11) PNO od 2015/03 do 2026/02 (%)
- Ženy - Rozdíl: mimosezónní (12-03) PNO minus sezónní (04-11) PNO od 2015/03 do 2026/02 (%)

- GUG – Gender Unemployment Gap – rozdíl mezi podílem nezaměstnaných žen a podílem nezaměstnaných mužů
- GUG 2025/01-2025/12 – Průměrný rozdíl mezi podílem nezaměstnaných žen a podílem nezaměstnaných mužů v roce 2025 (p. b.)
- GUG 2015/03-2026/02 – Průměrný rozdíl mezi podílem nezaměstnaných žen a podílem nezaměstnaných mužů od 2015/03 do 2026/02 (p. b.)

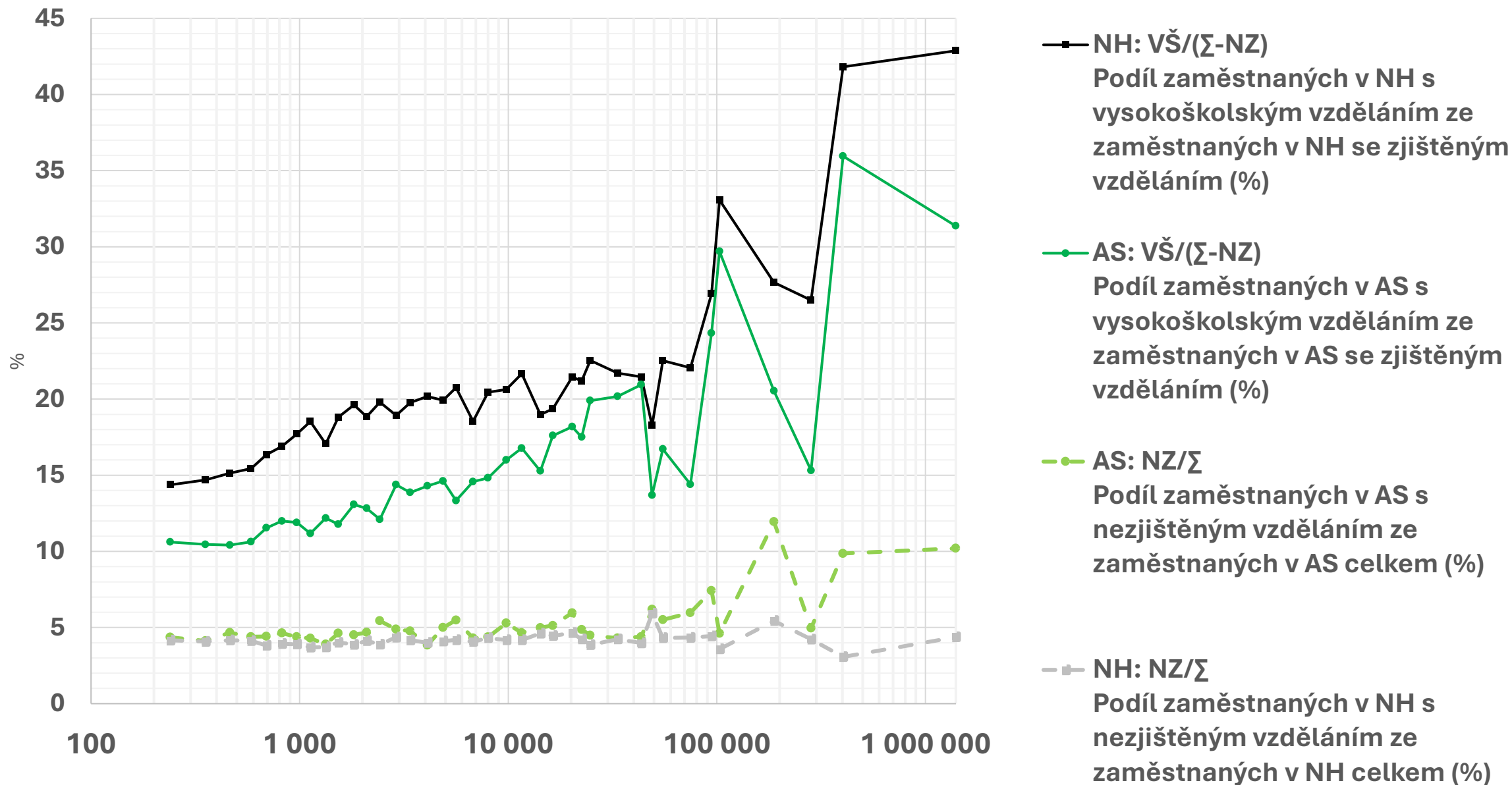
„Index stáří“ (55+ let / 15-39 let × 100)

zaměstnaných celkem (NH) a zaměstnaných v agrosektoru (AS) v roce 2021



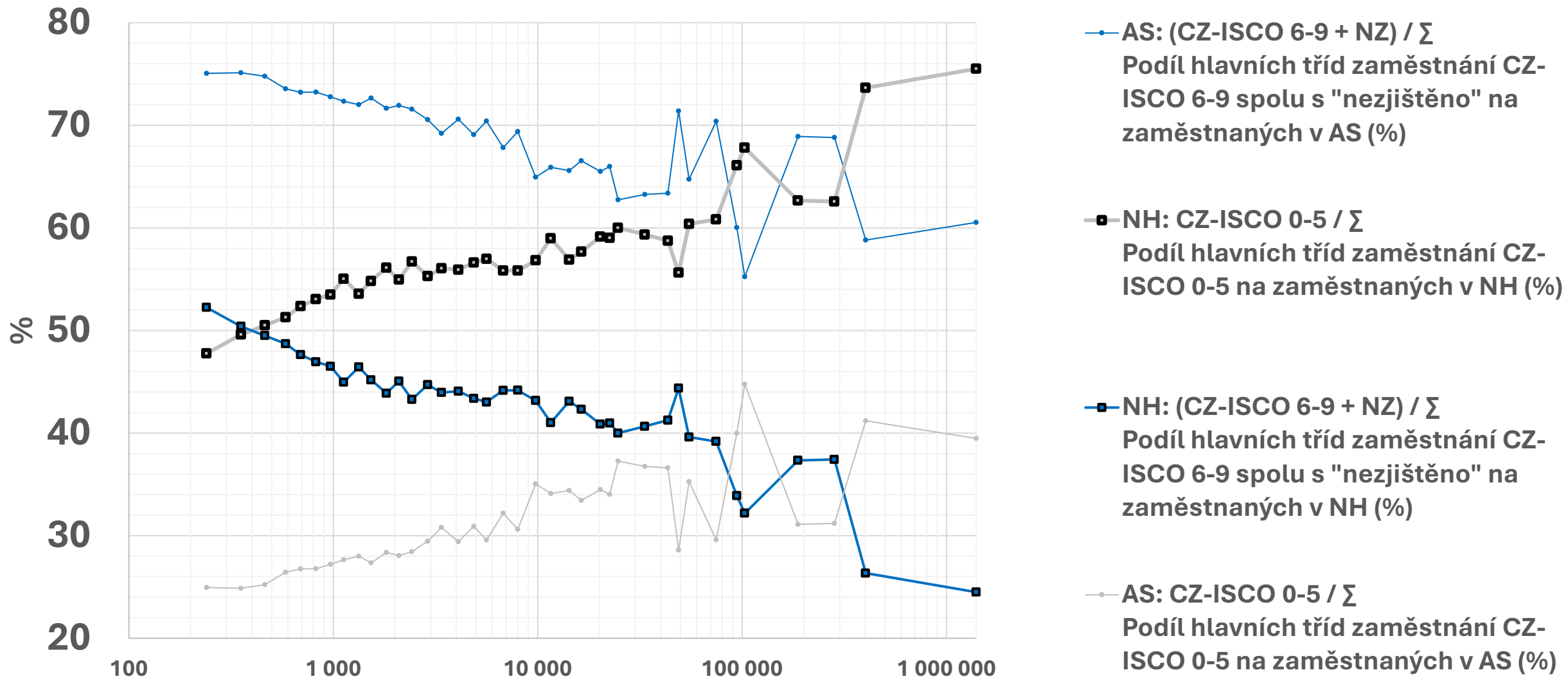
Horní hranice velikostních kategorií obcí s přibližně konstatní celkovou populační velikostí 250 000 obyvatel k 31. 12. 2024

Podíl VŠ vzdělaných osob mezi zaměstnanými v NH a AS (%)



Horní hranice velikostních kategorií obcí s přibližně konstatní celkovou populační velikostí 250 000 obyvatel k 31. 12. 2024

Podíly skupin hlavních tříd zaměstnání CZ ISCO (0-5, 6-9) v roce 2021 (%)



Horní hranice velikostních kategorií obcí s přibližně konstatní celkovou populační velikostí 250 000 obyvatel k 31. 12. 2024

Existuje vztah mezi velikostí obce a ukazateli např.

- **PNO** (s výjimkami obcí do 1 000 až 2 000 obyvatel a více než asi 50 000 obyvatel platí, že s rostoucí velikostí obce narůstá průměrný PNO)
- **sezónností nezaměstnanosti** (výraznější rozdíl v sezónním PNO u mužů). S rostoucí velikostí obce se tyto rozdíly obvykle snižují a ve velkých městech jsou sezónní výkyvy PNO již minimální.
- **gender unemployment gap** (klesá s rostoucí velikostí obce do 6 000 ob.)
- **indexem stáří zaměstnaných v AS** (klesá s velikostí obce)
- **podílem VŠ vzdělaných mezi zaměstnanými v NH i AS**
- **podílem v THP a dělnických profesích v NH i AS**