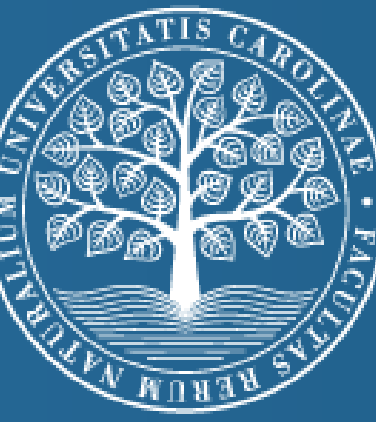


Přízpůsobení se stárnoucí pracovní síle ve zdravotnictví: Alternativní versus standardní stárnutí lékařů a sester v Česku



Filip Čábelka
filip.cabela@natur.cuni.cz

Tereza Patáková*
tereza.patakova@natur.cuni.cz

Luděk Šídlo*
Ludek.sidlo@natur.cuni.cz

CÍLE

- Identifikovat **trendy v intenzitě demografického stárnutí zdravotnických pracovníků** v Česku
 - Sledované intervaly: 2014–2016, 2017–2019 a 2020–2022
- Zjistit, zdali existují **rozdíly** v úrovni stárnutí **mezi lékaři a sestrami** a jakou roli hraje pohlaví a pracovní zařazení u **ambulantního (PAS) nebo lůžkového (PLS)** typu poskytovatele zdravotní péče

DATA A METODY

- Anonymizovaná **individuální data zdravotnických pracovníků (VZP), 2014–2022** (k 31. 12.)
- Výpočet **tabulek pracovního života** → **očekávaná délka pracovního života (WLE)**
- Využití **alternativních (prospektivních) přístupů k demografickému stárnutí**
- **Metoda lineární interpolace** → **CPA RWLE 10-** (konstantní prospektivní věk se zbývajícím délkou pracovního života 10 let)

Podíl populace ve věku se zbývajícím očekávanou délkou pracovního života 10 let nebo méně

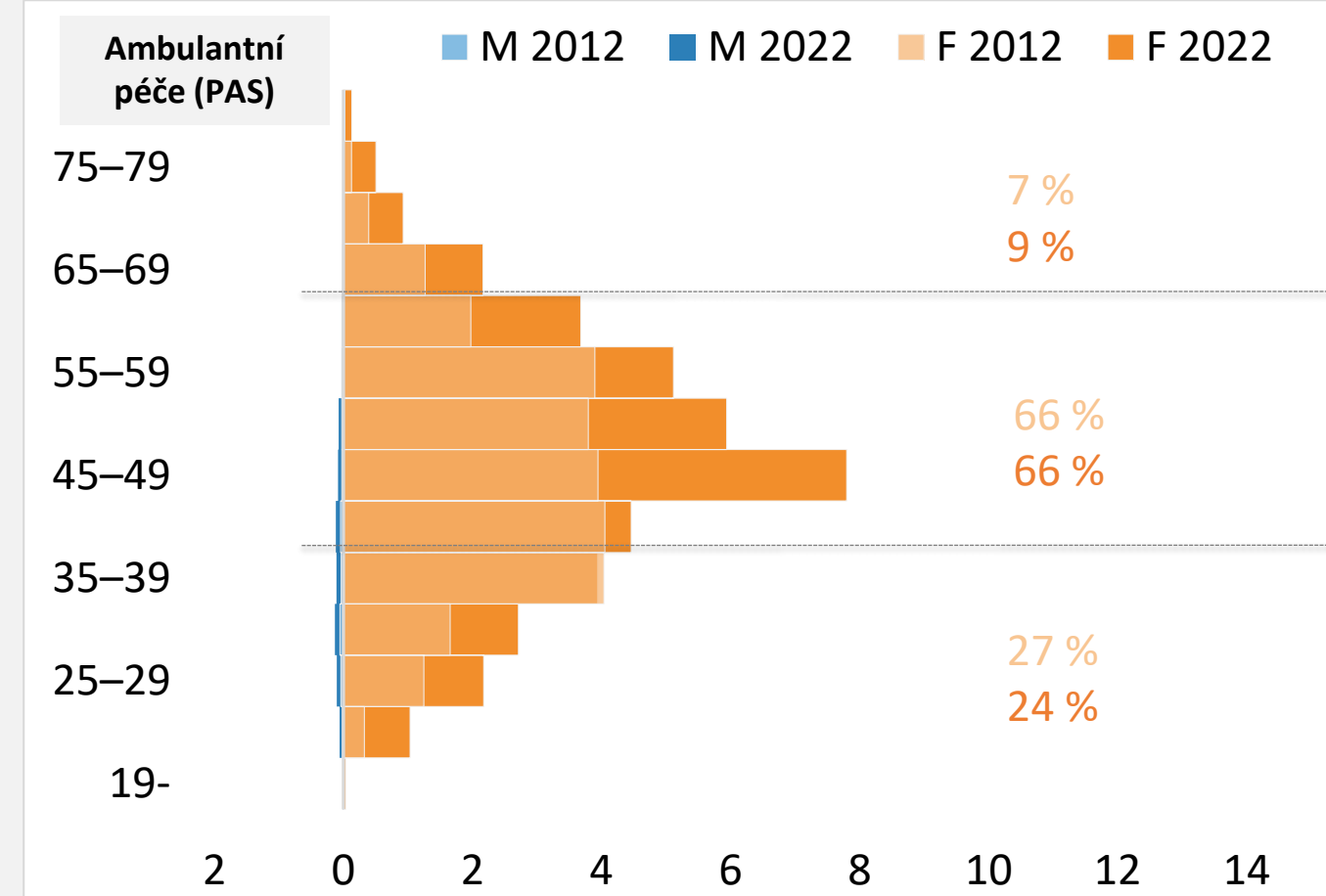
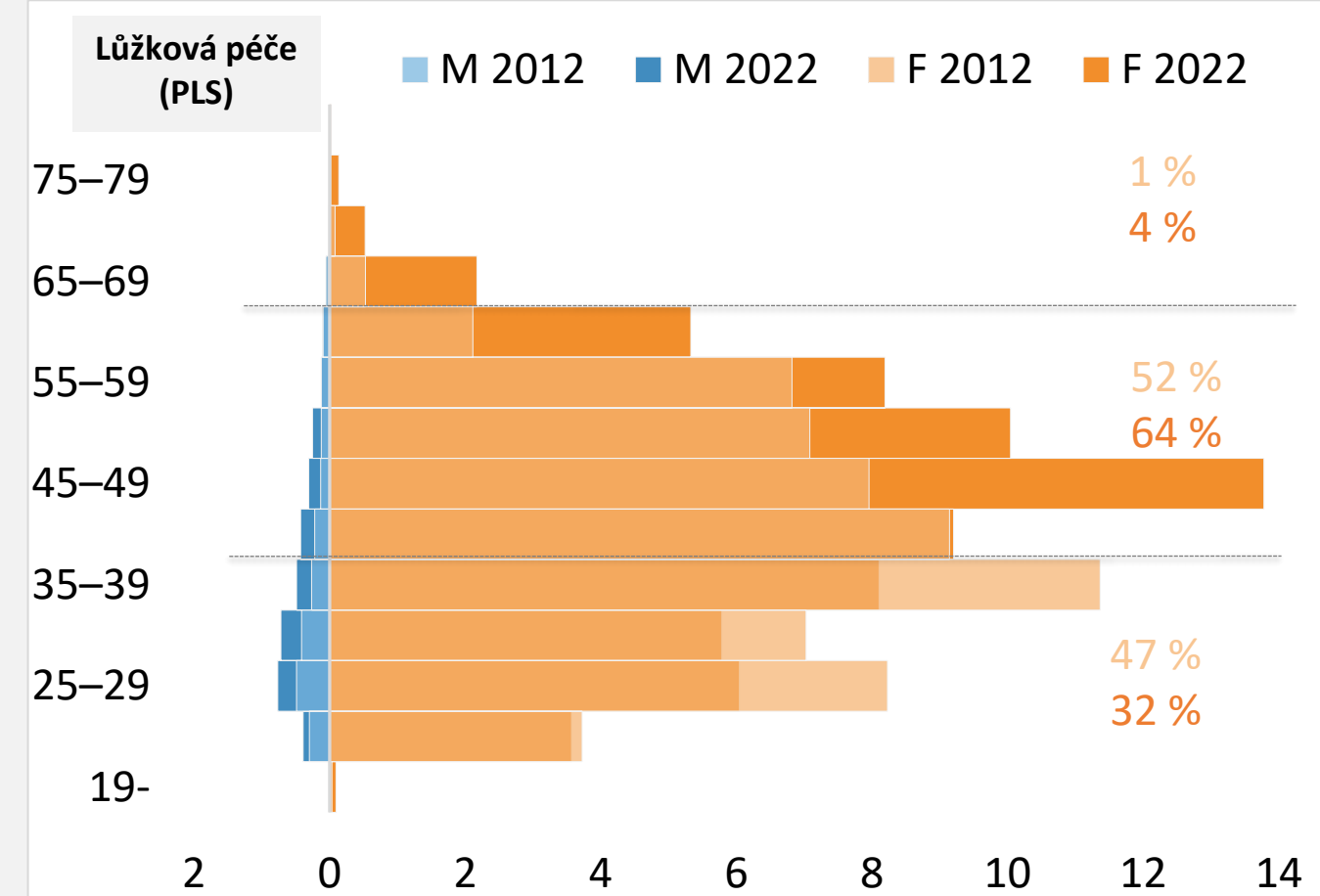
$$\text{Prop. RWLE 10} = \frac{P_{x_{RWLE10-}}}{P} * 100$$

SESTRY

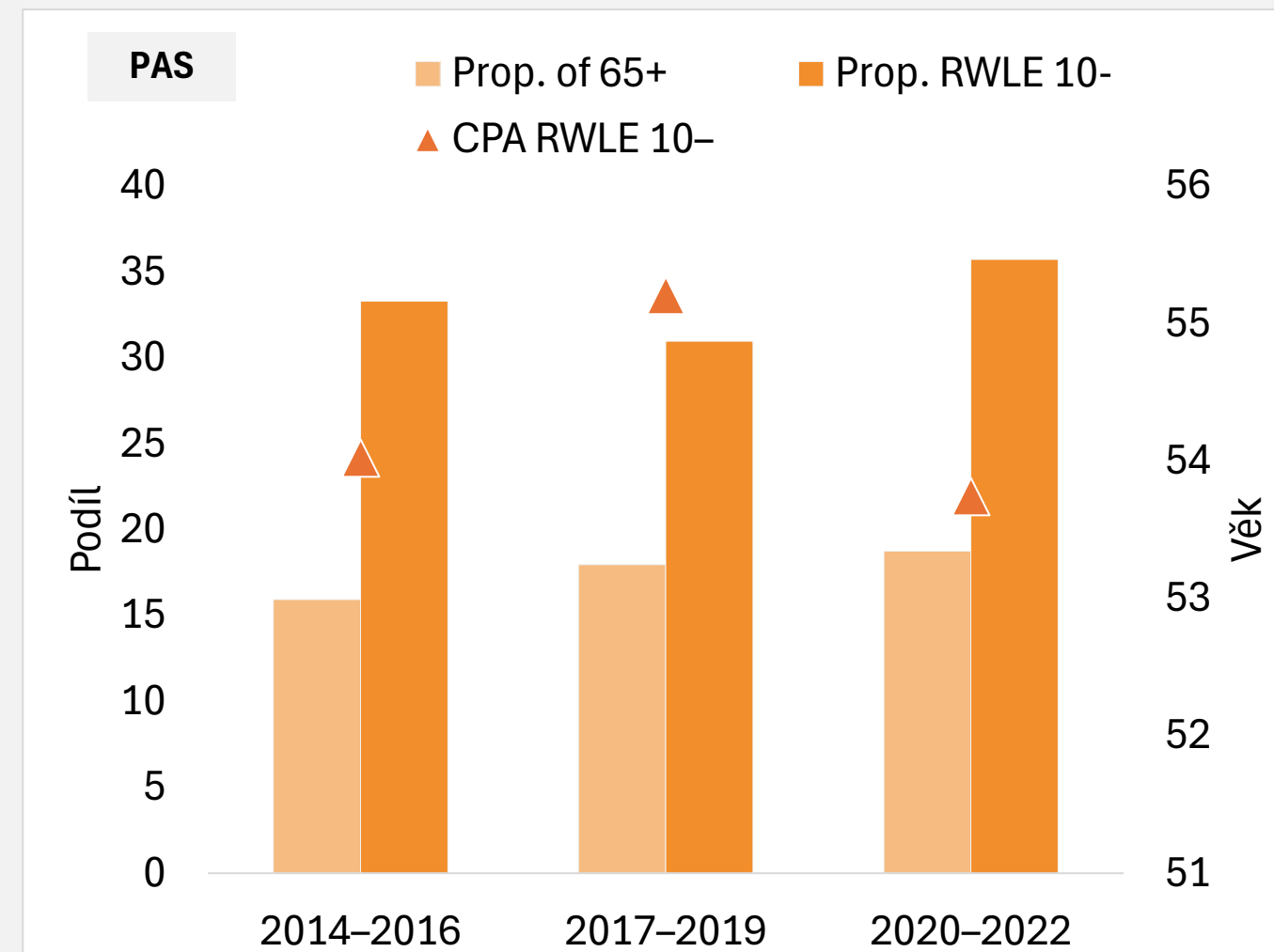
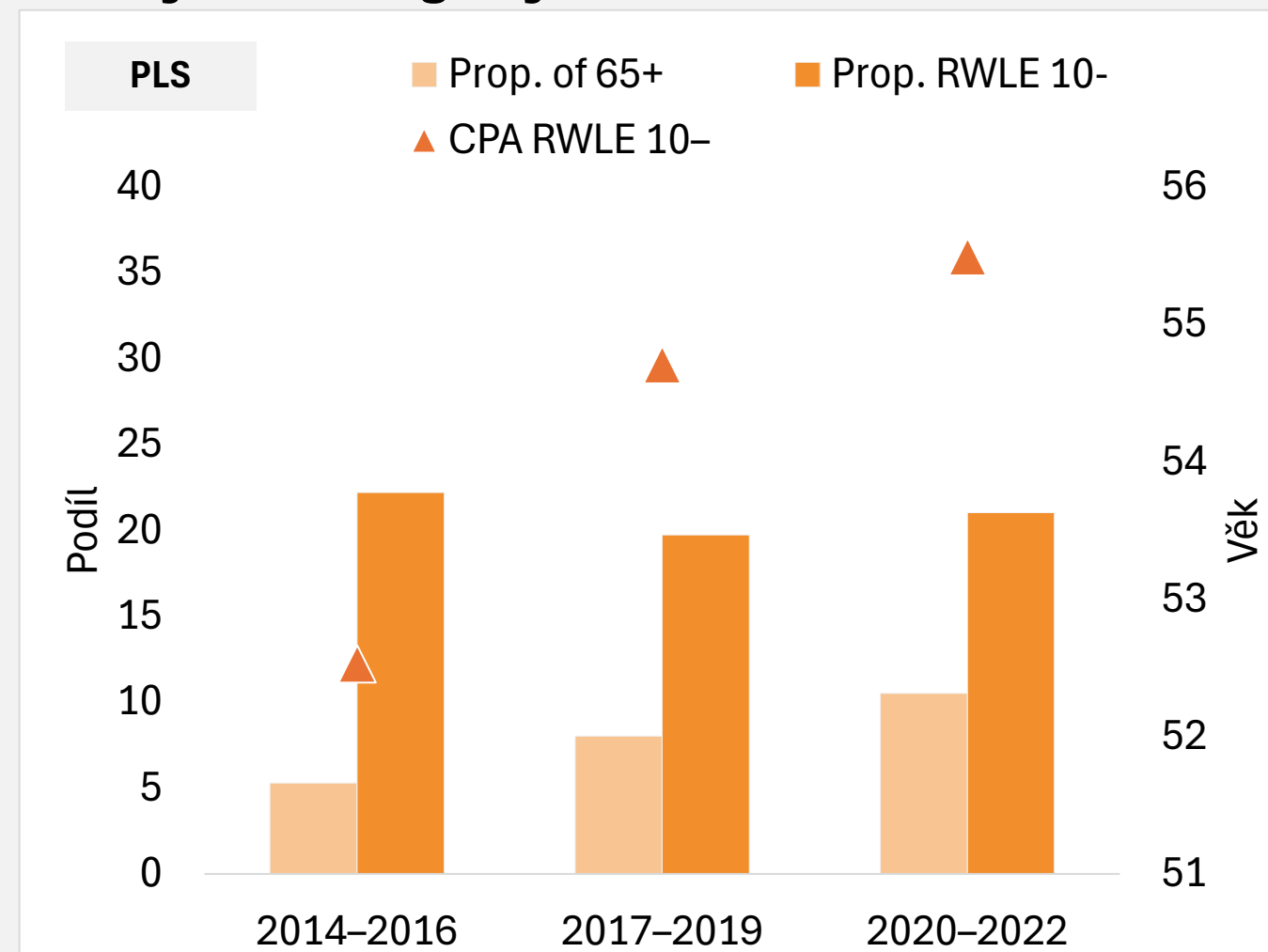


MUŽI / ŽENY

Počet zdravotních sester podle věku a pohlaví (v tis.)



Trendy chronologických vs. alternativních ukazatelů stárnutí u sester



• Ženy sestry (PLS)

- Ačkoli se podíl sester ve věku 65+ zvyšuje, systém je z prospektivního hlediska mírně mladší (podíl sester žen v PLS s průměrnou zbývajícím dobou pracovního života 10 let se v průběhu let mírně snížil, **ALE** prospektivní věk se zvýšil)
- Starší osoby zůstávají déle, zatímco mladých přichází méně – což odpovídá i věkové struktuře)

• Ženy sestry (PAS)

- Jsou starší a zároveň mají o něco kratší pracovní život – prospektivní věk se v průběhu let mírně snížil
- **Muži sestry (PLS a PAS)**
 - Vyloučení z analýzy z důvodu nízké početnosti (viz věková struktura)
- **Obecně** ženy sestry v PLS zůstávají v práci déle, než ženy sestry v PAS, ale zároveň sestry v PAS stárnou rychleji

ZÁVĚR

Lékaři: Téměř třetina (30,6 %) **žen v ambulantní péči (PAS)** zbývalo v období 2020–2022 10 let pracovního života. Systém nedokázal reagovat na stárnutí silných populačních ročníků prodloužením jejich kariér ani generační obměnou. U **žen v lůžkové péči (PLS)** klesl podíl těch, kterým zbývalo 10 let pracovního života, z 13 % na 8,1 % (příchod mladších a „středně starých“ lékařek do systému). U **mužů v PAS** vidíme, že ani vysoký prospektivní věk a jeho mírné zvyšování v průběhu let nestačí kompenzovat stárnutí populace. **Muži v PLS** měli vyšší prospektivní věk než muži v PAS – svou kariéru prodloužili téměř o 3 roky.

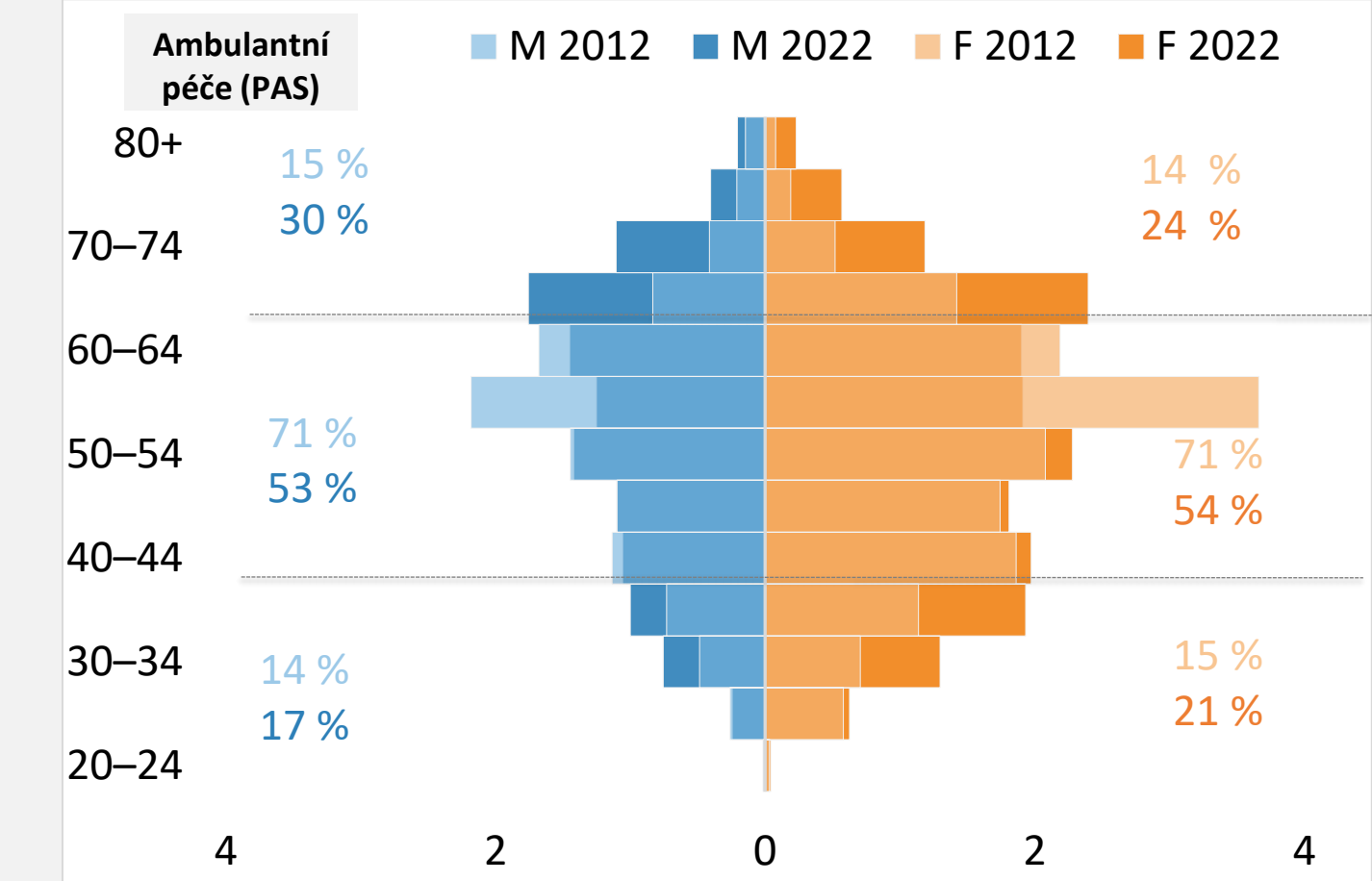
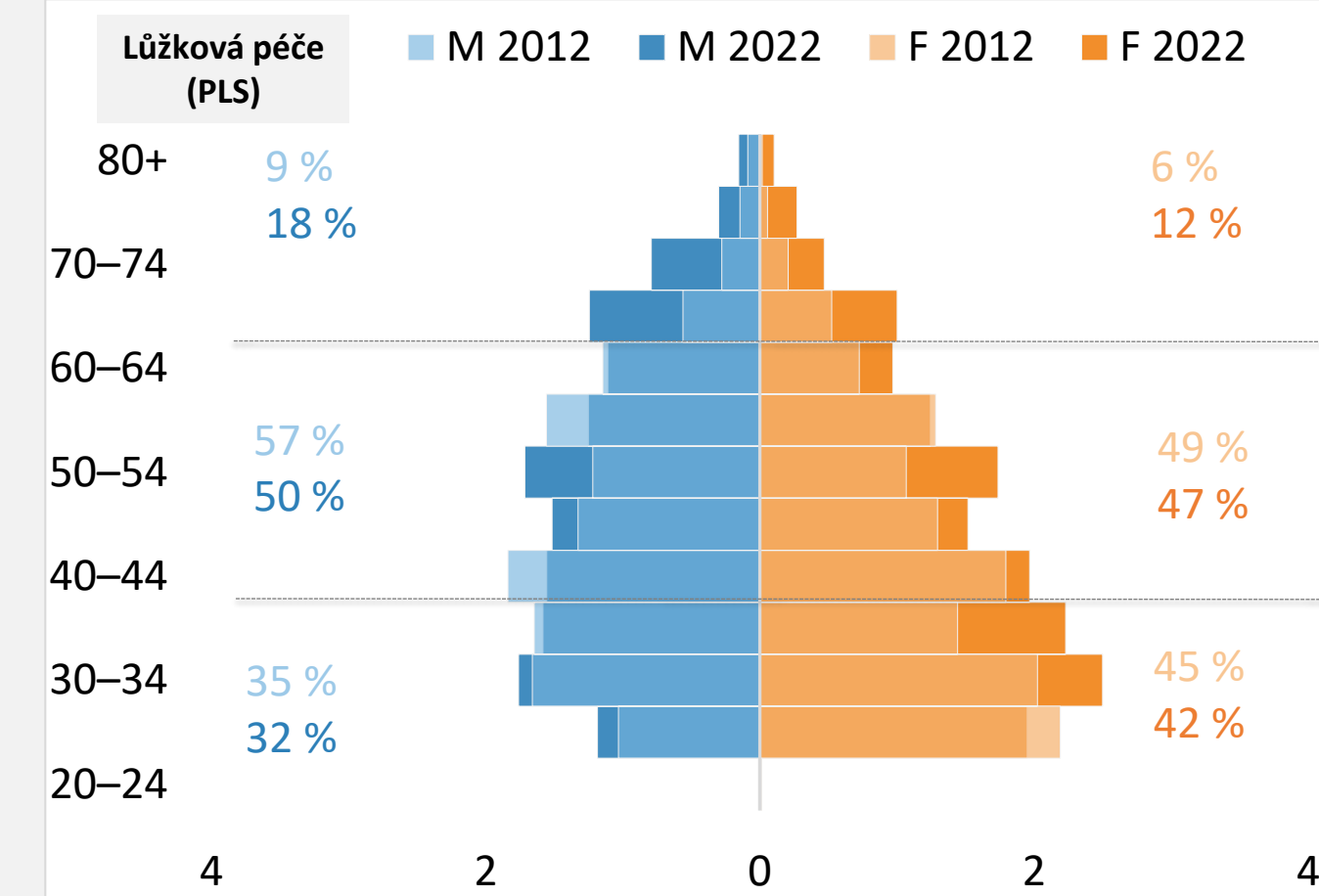
Sestry: Přibližně třetina **žen v ambulantní péči (PAS)** zbývalo v období 2014–2022 pouze 10 let pracovního života. Na základě obou indexů stárnutí systém **žen (sester) v lůžkové péči (PLS)** stárne.

LÉKAŘI

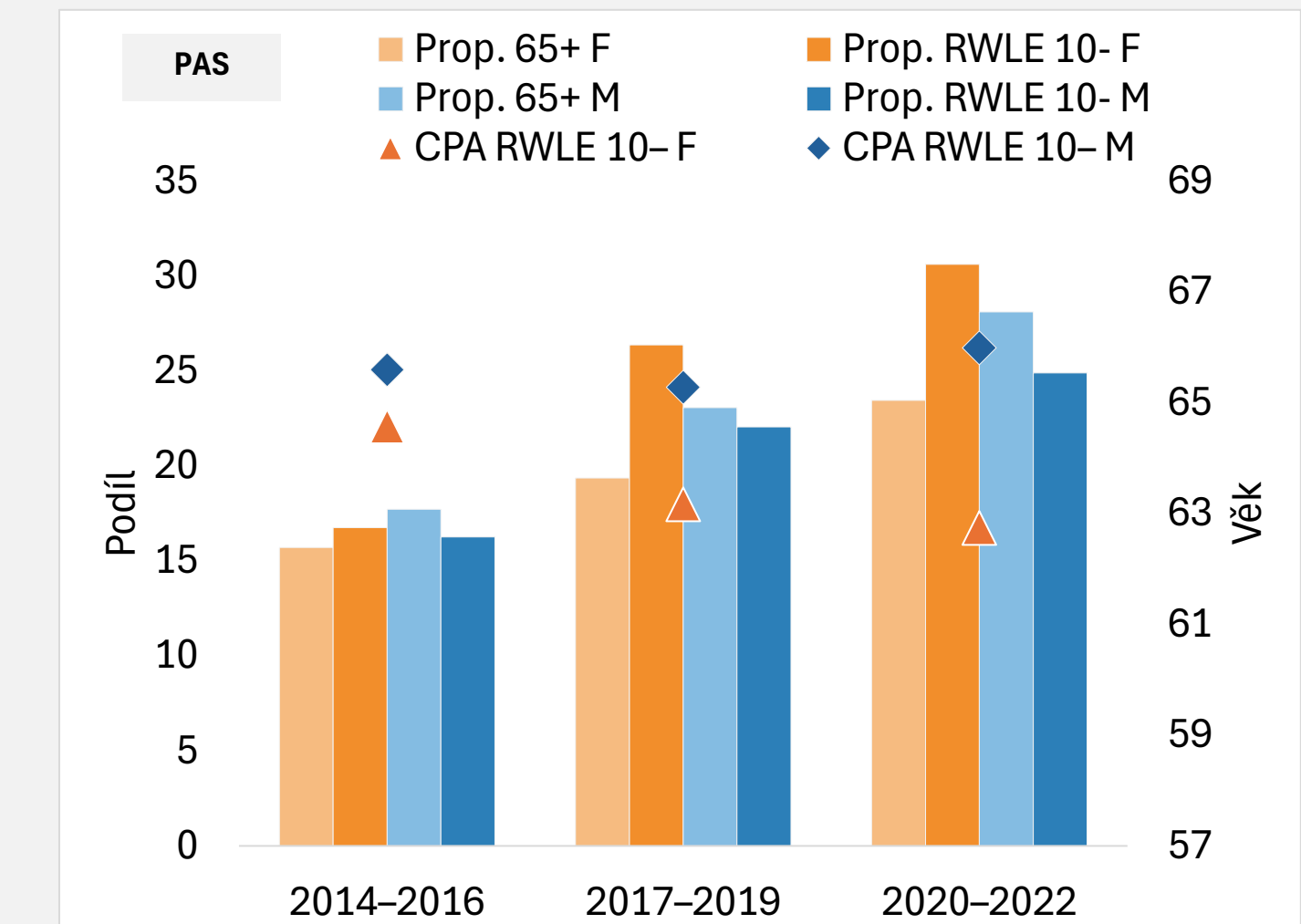
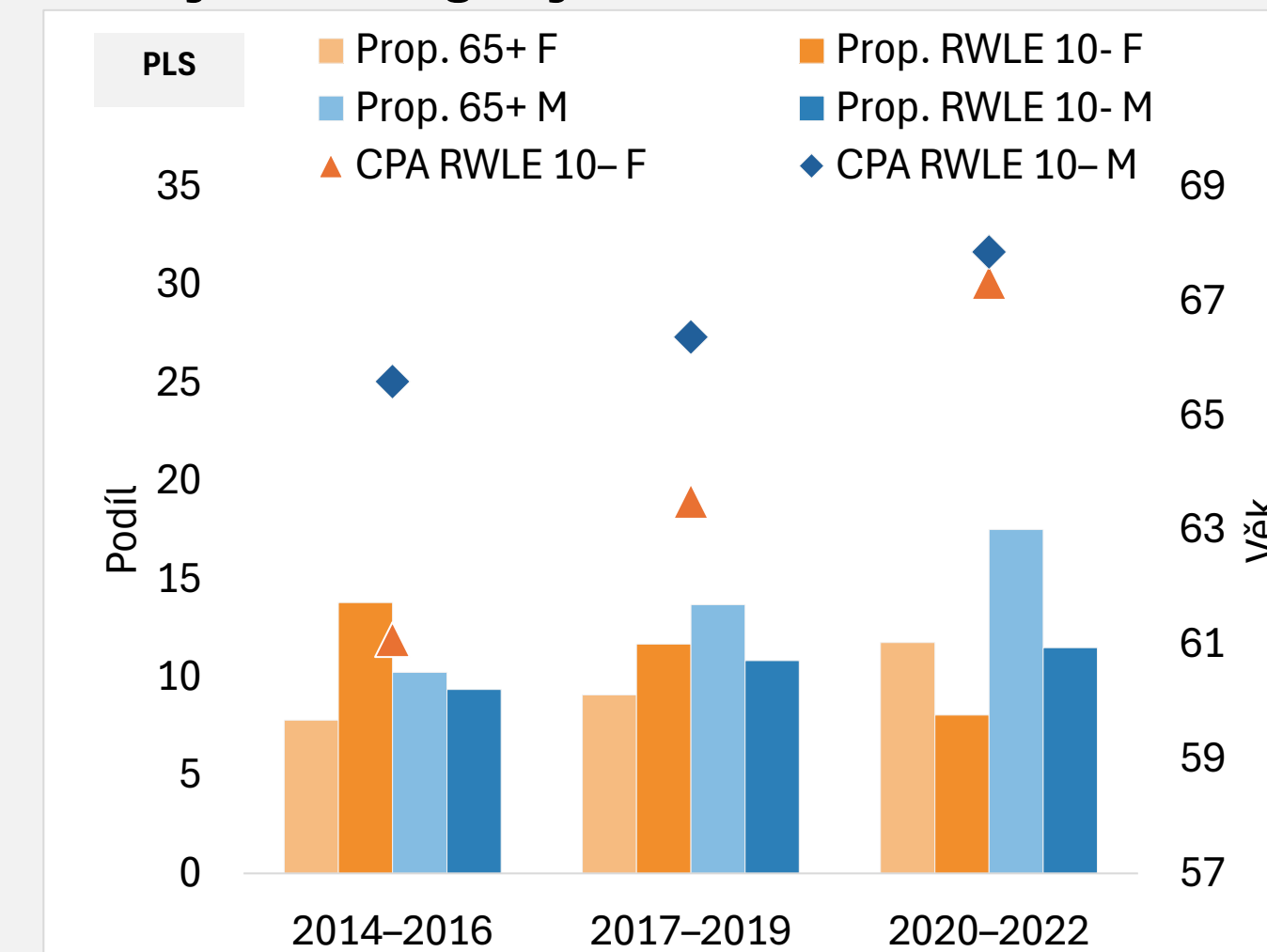


MUŽI / ŽENY

Počet lékařů dle věku a pohlaví (v tis.)



Trendy chronologických vs. alternativních ukazatelů stárnutí u lékařů



• Ženy lékařky (PLS)

- Starší (rostoucí podíl 65+), **ALE** z prospektivního hlediska mladší (pozdější odchod do důchodu – prospektivní věk se zvýšil z 61 na 67 let) → klesající hodnoty prospektivního indexu stárnutí

• Ženy lékařky (PAS)

- Starší (rostoucí podíl 65+), zkracující se délka pracovního života (prospektivní věk se v průběhu let snížil) → rostoucí hodnoty prospektivního indexu stárnutí

• Muži lékaři (PLS)

- Starší (rostoucí podíl 65+), **ALE** navzdory prodloužení kariéry (téměř o 3 roky) a vyššímu prospektivnímu věku než u PAS systém stále pomalu stárne

• Muži lékaři (PAS)

- Z prospektivního pohledu populace stárne pomaleji → i když lékaři pracují déle, prospektivní podíl se zároveň zvyšuje – v období 2020–2022 měla čtvrtina lékařů posledních 10 let pracovního života

- **Obecně** lékaři v PLS jsou mladší než v PAS – zahajují svou kariéru v PLS a následně přecházejí do PAS – rozdíly ve věkových pyramidách.