



Univerzita
Karlova

Demografický vývoj statutárního města Jihlavy a prognóza jeho dalšího populačního vývoje

v rámci Kraje Vysočina

Petr Jirásek, 20.5.2026



Přírodovědecká fakulta
Univerzita Karlova

Kraj Vysočina jako demografický rámeček

515 953

Obyvatel k 31. 12. 2025

Naděje dožití při narození

MUŽI



ŽENY



Specifika osídlení

- **704 obcí** v kraji
- Průměr **735 obyvatel / obec**

Nejnižší hodnota v rámci celé České republiky

Struktura cizinců v kraji (2025)



Hustota osídlení (os./km²)

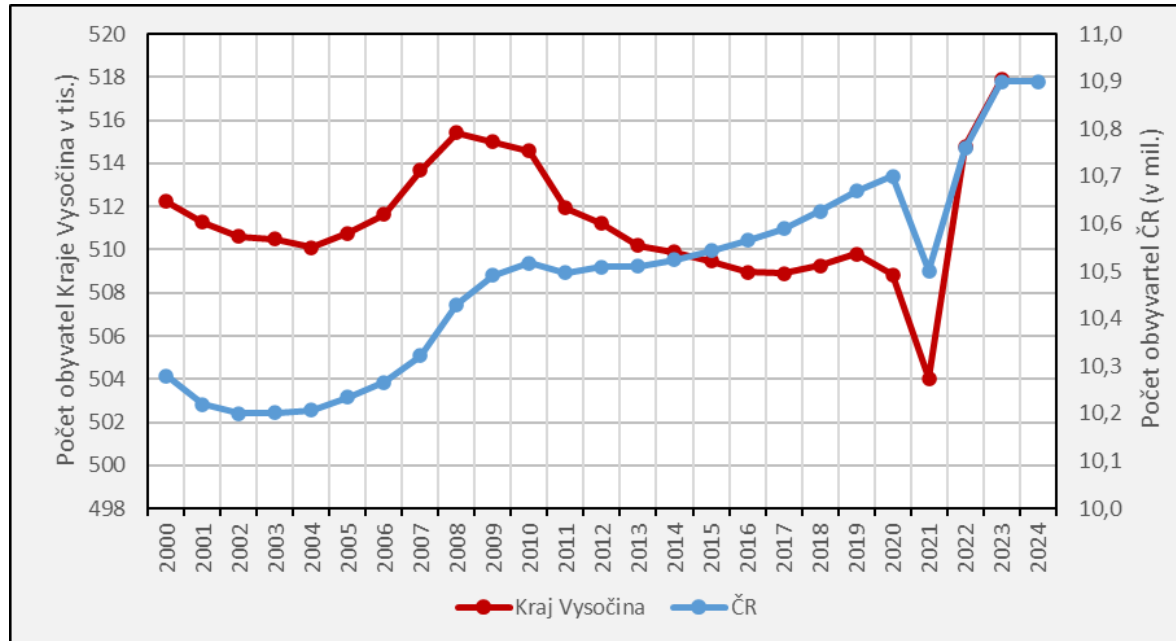


Populační změny (2024)



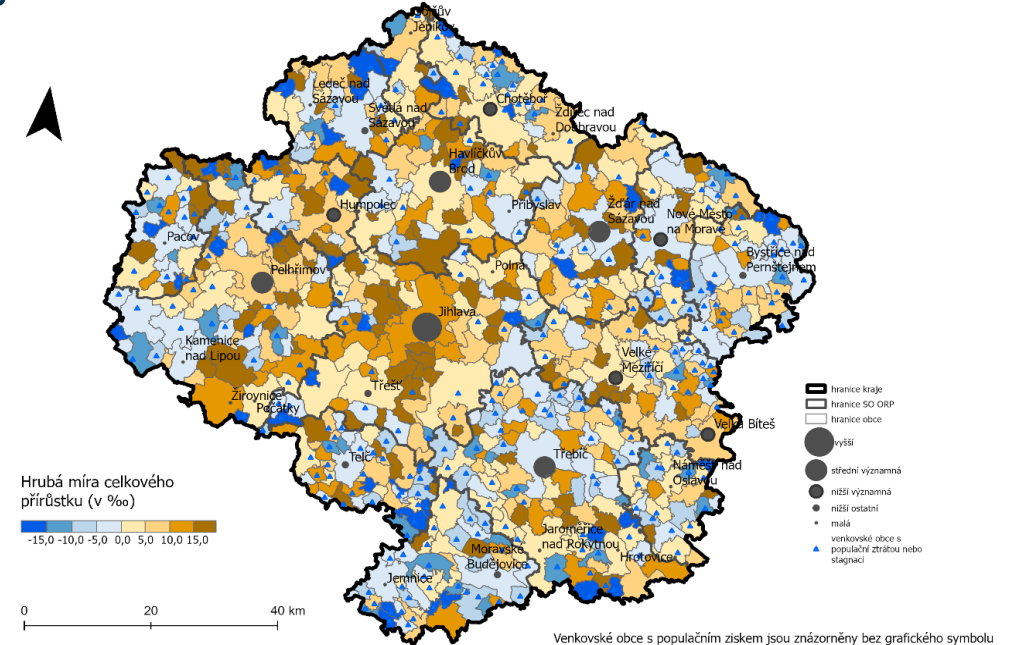
Vývoj počtu obyvatel

Vývoj celkového počtu obyvatel Kraje Vysočina a České republiky v letech 2000-2024



Počet obyvatel kraje se vyvíjí relativně stabilně, ale po roce 2022 je patrný mimořádný migrační vliv.

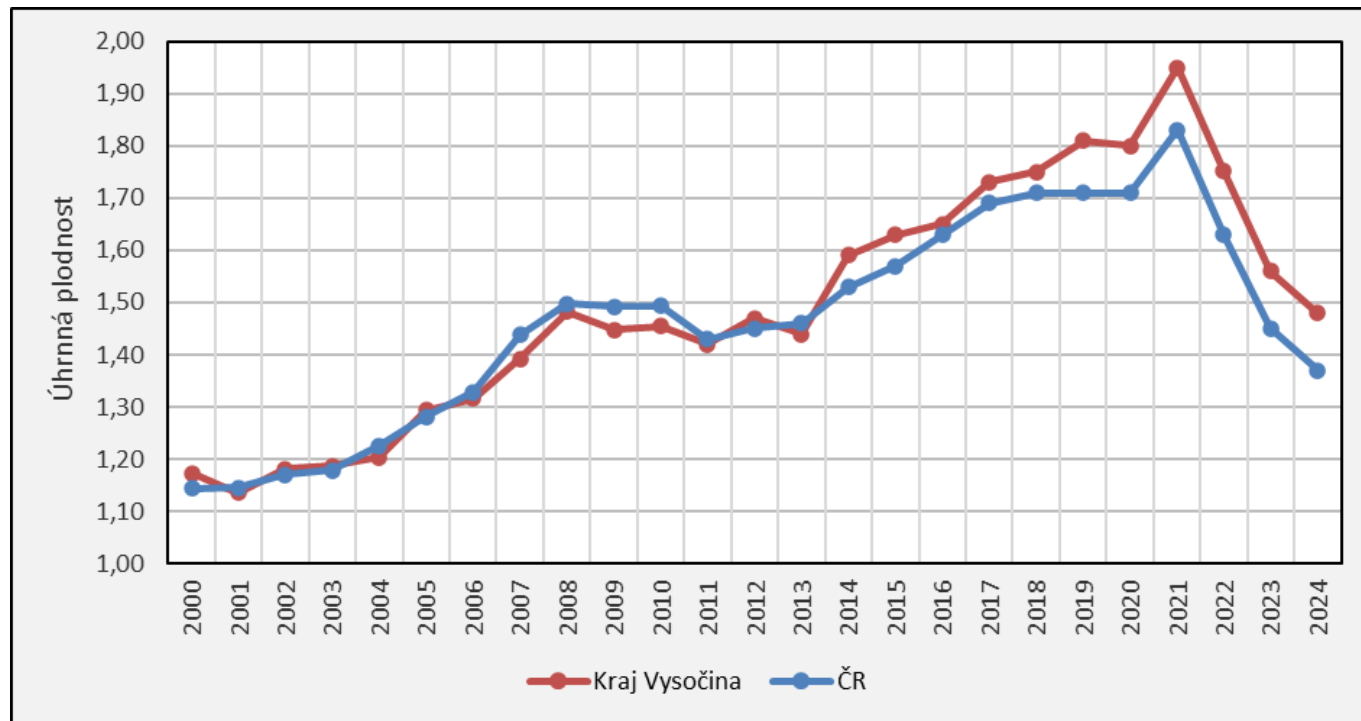
Hrubá míra celkového přírůstku obyvatel Kraje Vysočina v letech 2000-2024



Populační přírůstky a úbytky nejsou v kraji rovnoměrné - důležitá je poloha vůči centrům, dojíždě i nové výstavbě.

Úhrnná plodnost

Vývoj úhrnné plodnosti, Kraj Vysočina a ČR, 2000-2024

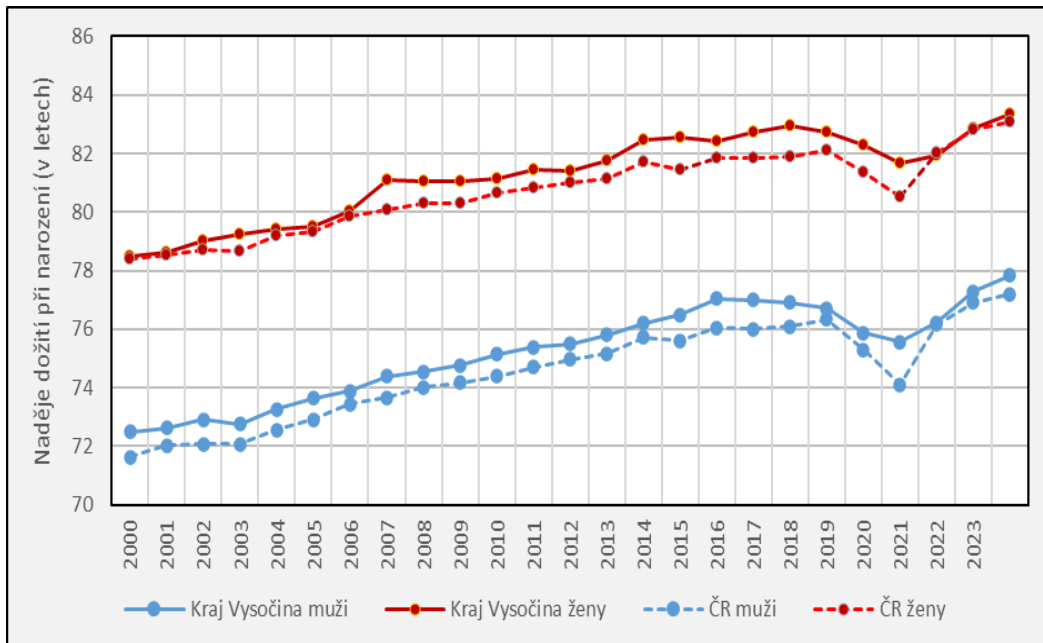


2024

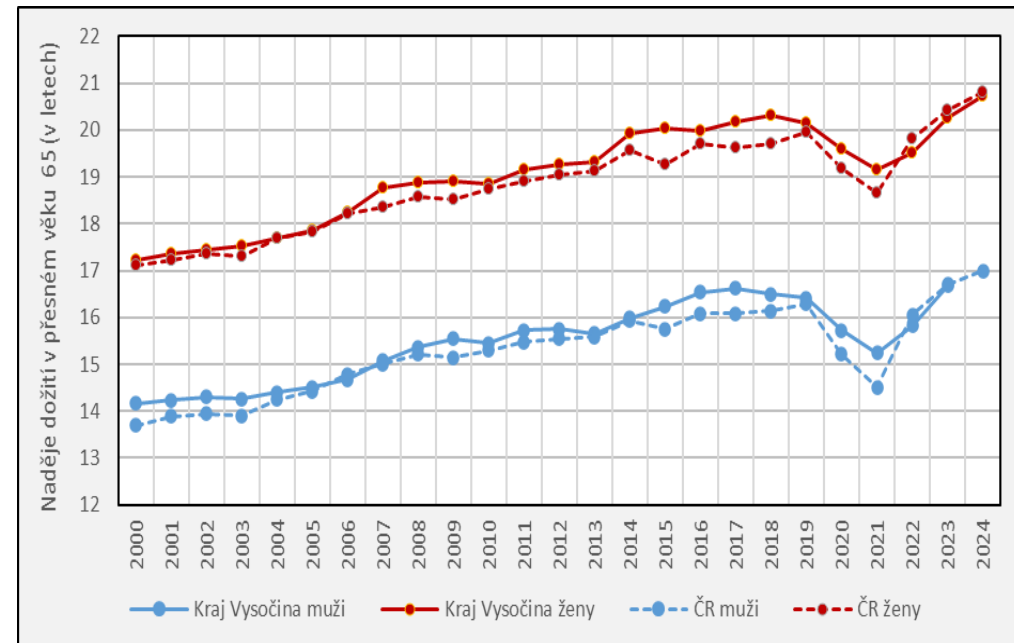
- Kraj Vysočina: 1,49
- Karlovarský kraj 1,15
- Praha: 1,26
- **ČR: 1,37**

Naděje dožití

Naděje dožití při narození, Kraj Vysočina a Česká republika, 2000–2024



Naděje dožití v přesném věku 65 let, Kraj Vysočina a Česká republika, 2000–2024



Stárnutí populace

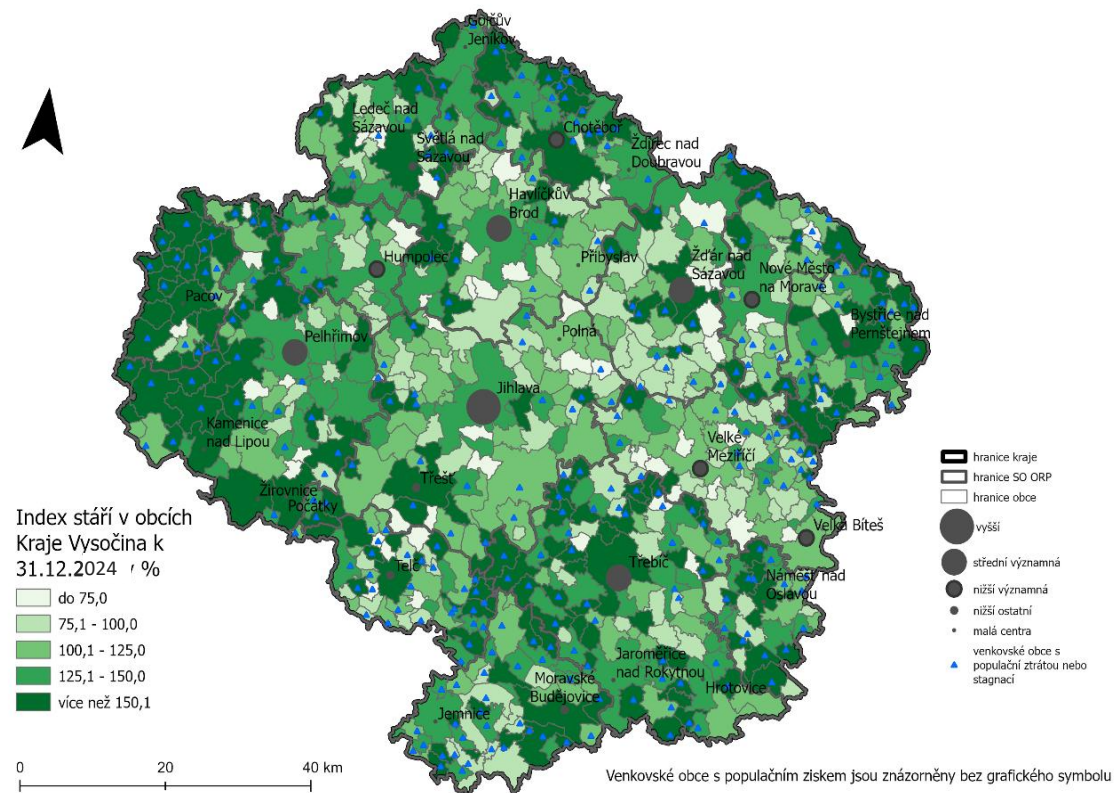
Vývoj indexu stáří a průměrného věku v Kraji Vysočina v letech 2000–2024

Věková kategorie	2000–2003	2004–2007	2008–2011	2012–2015	2016–2019	2020–2024
Průměrný věk	38,5	39,6	40,7	41,7	42,6	43,3
Index stáří	83,4	95,4	108,5	120,5	129,3	134,3
Index závislosti II	20,1	20,7	22,7	26,7	30,7	33,5

2024

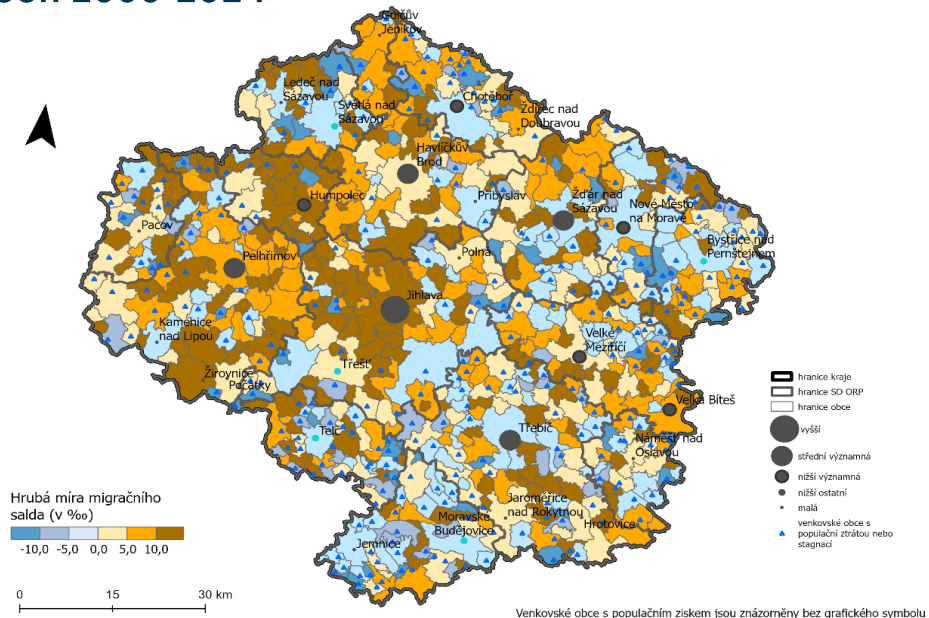
- Kraj Vysočina: 140,4 (6.nejvyšší)
- Karlovarský kraj 152,0
- Středočeský kraj: 109,4
- ČR : 133

Kraj Vysočina dlouhodobě stárne



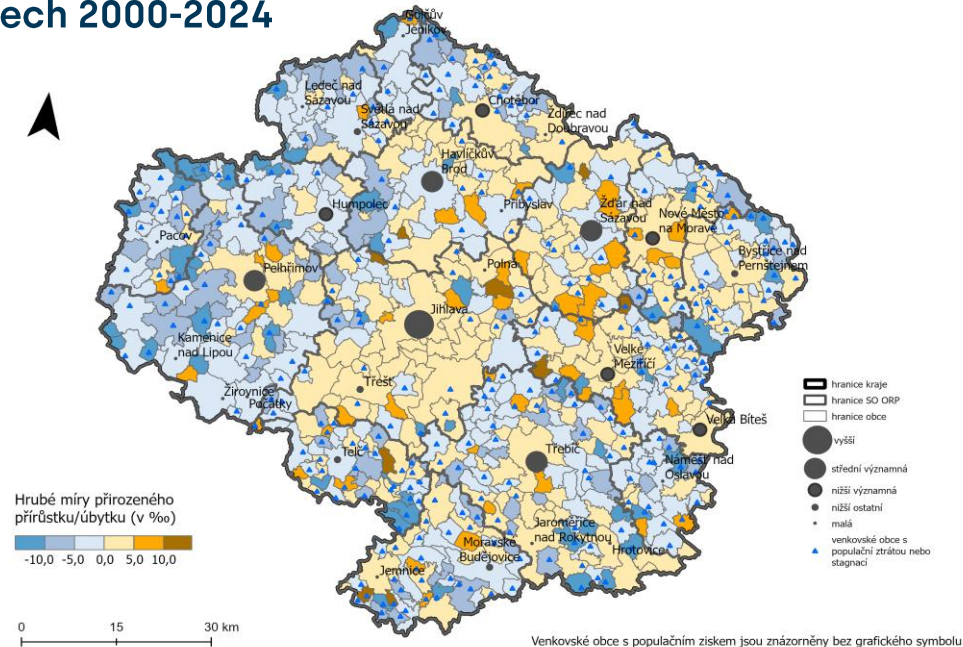
Migrace

Hrubá míra migračního salda v Kraji Vysočina v letech 2000-2024



Přirozený přírůstek

Hrubá míra přirozeného přírůstku v Kraji Vysočina v letech 2000-2024



2024

- Kraj Vysočina: 1,8 (6.nejvyšší)
- Moravskoslezský -1,3
- Praha 9,3

Migrace bude stále důležitější složkou populační změny

2024

- Kraj Vysočina: 1,8 (6.nejvyšší)
- Moravskoslezský -1,3
- Praha 9,3

Budoucí rozvojové impulsy

- Vysokorychlostní trať
- Rozšíření JEDU
 - 9 700 osob
 - 3 000 bytů

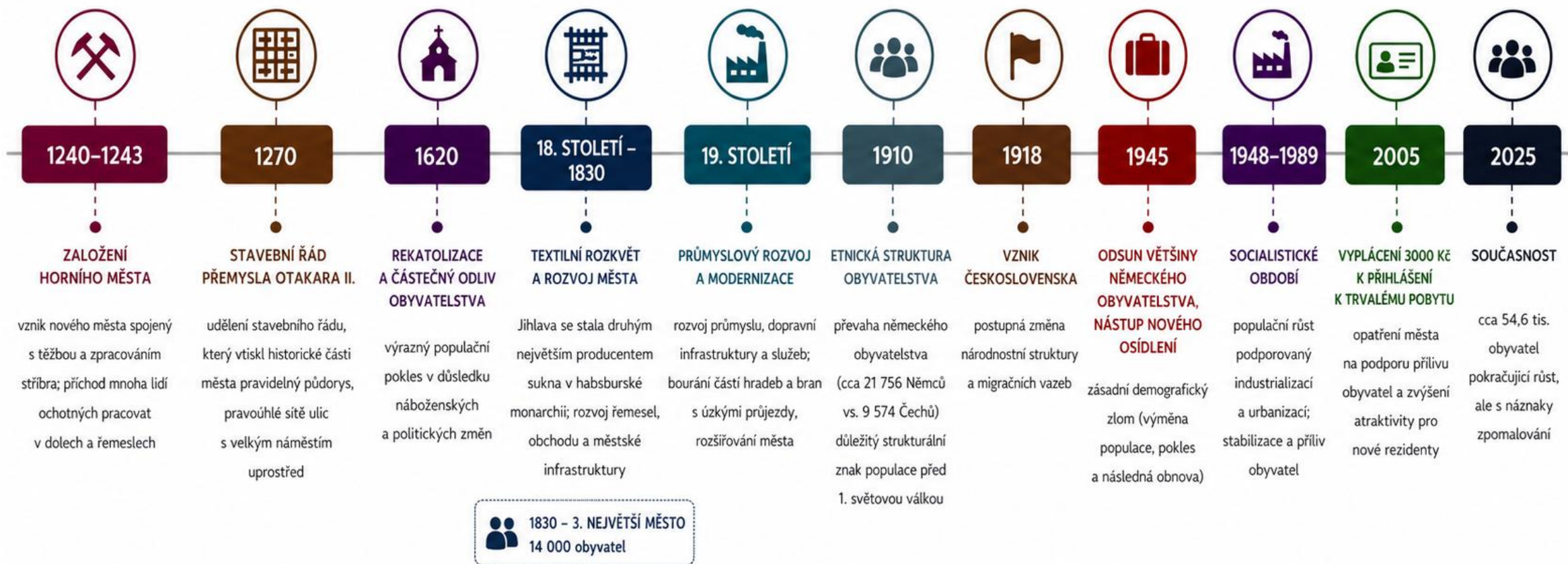




Jihlava

**Jihlava je místem, kde se krajské demografické a
rozvojové procesy nejvíce koncentrují.**

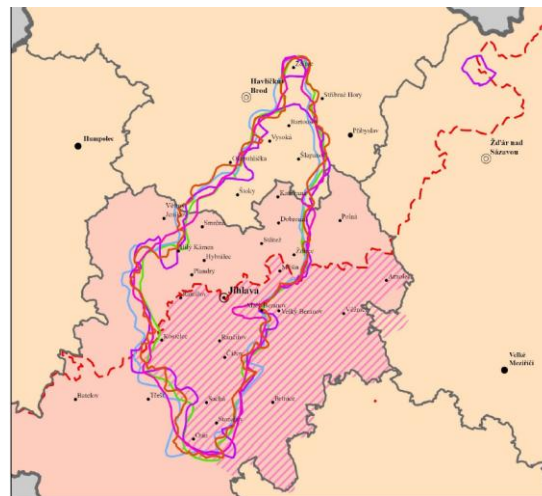
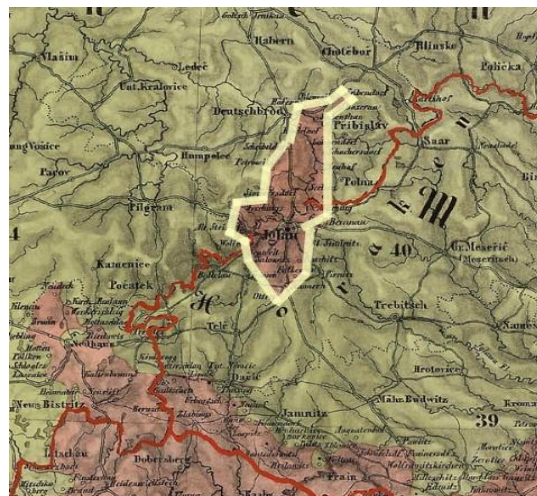
Proč je Jihlava demograficky zajímavá



Iglauer Sprachinsel.

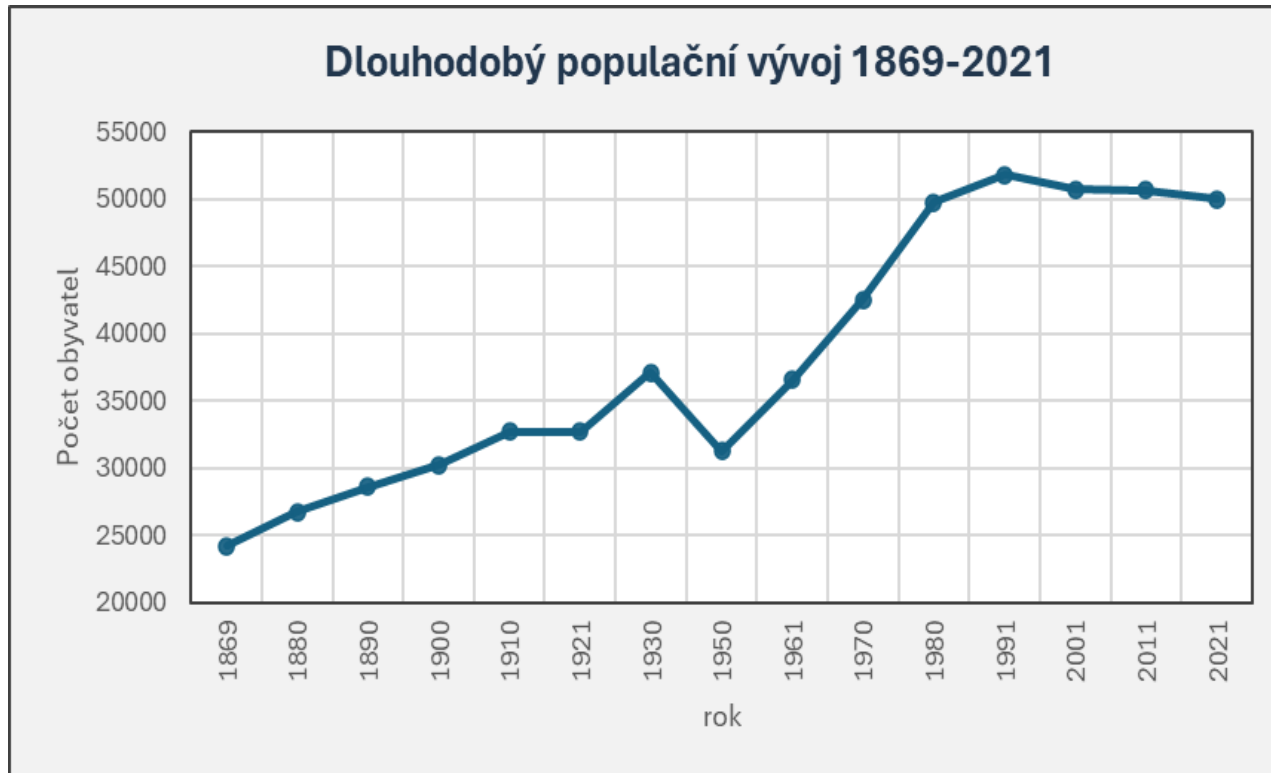
Město dvojí identity

- 54 obcí, 42 km dlouhý a 16 km dlouhý pás obcí
- Jihlava a její okolí tvořily německojazyčnou enklávu uvnitř českého prostoru Čech a Moravy. V městě se dlouho překrývala jazyková, správní i kulturní hranice.
- Jazykový ostrov vysvětluje, proč má Jihlava odlišnou historickou sociální strukturu než okolní český venkov
- 1880 – 11 583 Němců a 3 696 Čechů
- 1910 - 21 756 Němců, 9 574 Čechů
- Volby 1935: Sudetendeutsche Partei: 56,6 % (ostrov), 68,7 % (Jihlava)
- Poválečný odsun znamenal nejen etnický, ale i demografický a funkční zlom.
- Zemská hranice

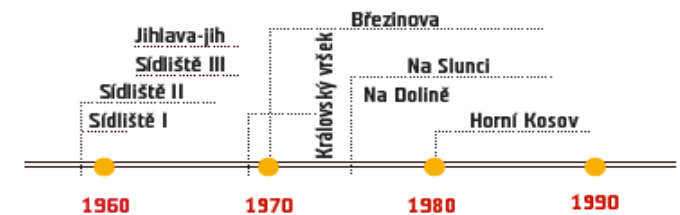


Petra Koutná: Česko-německé vztahy v Jihlavě

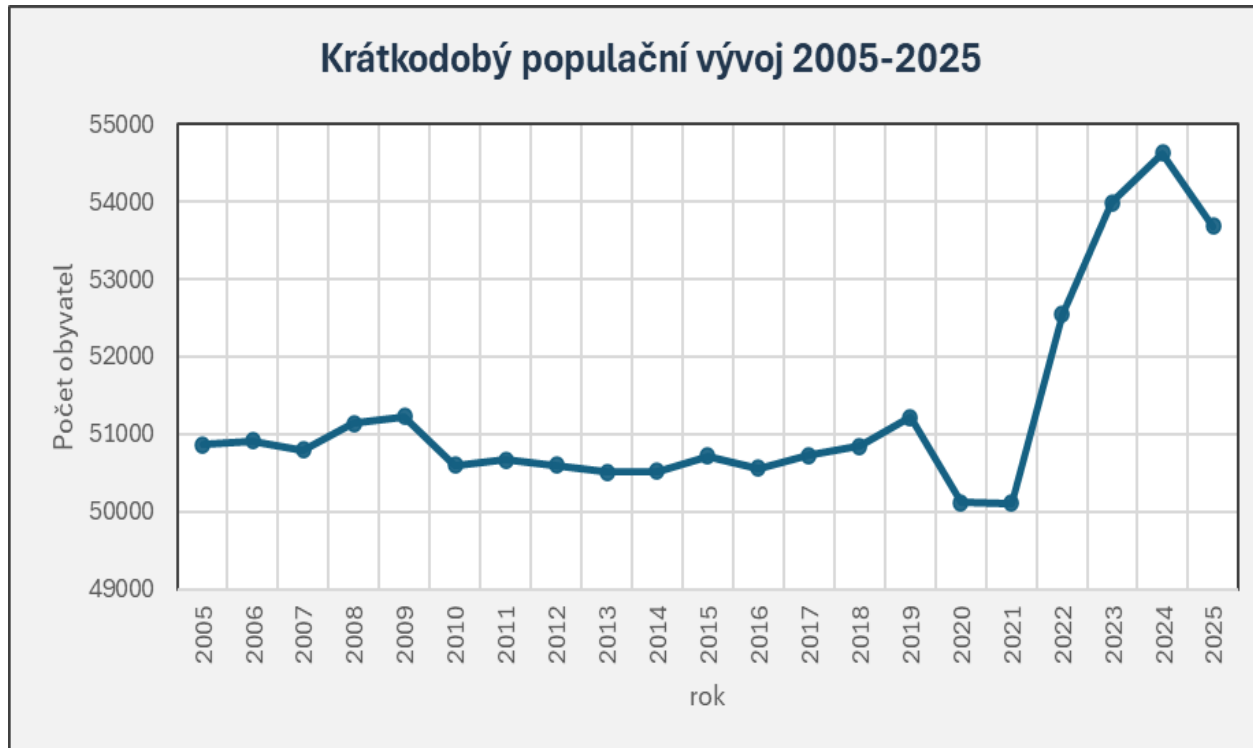
Dlouhodobý populační vývoj



- **1930**
 - 37,1 tis.
 - předválečné maximum
- **1950**
 - 31,3 tis.
 - dopad války, odsun německého obyvatelstva



Krátkodobý populační vývoj



Tři zlomové body

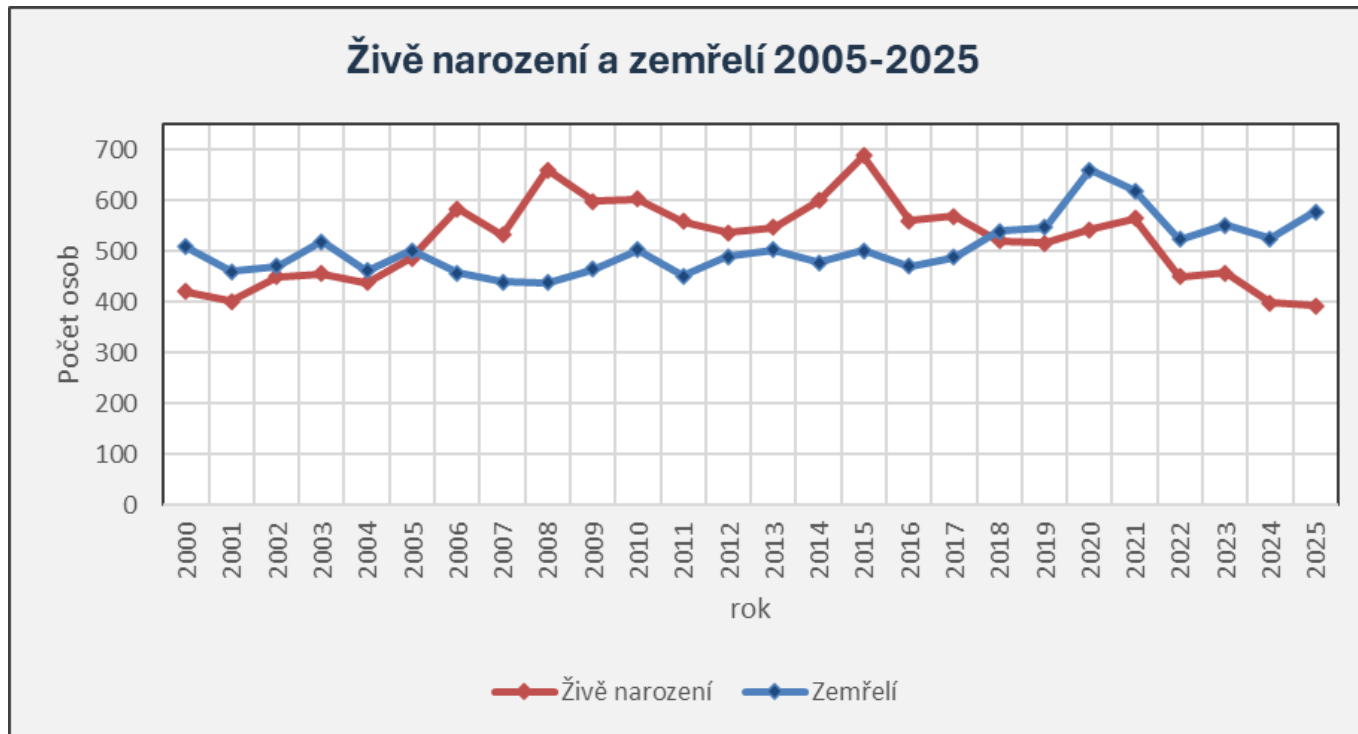
- **2005**
 - Vyplácení 3000 Kč k přihlášení k trvalému pobytu
- **2011-2019**
 - konstantní vývoj
- **2022**
 - + 2,4 tis. obyvatel
 - výrazný skok souvisel s migrační vlnou z Ukrajiny
- **2024**
 - 54,6 tis.
 - nejvyšší počet obyvatel v historii města

Zřetelný zlom po roce 2021

- 2022: +2,4 tis.
- 2023: +1,4 tis.
- 2024: +0,6 tis.



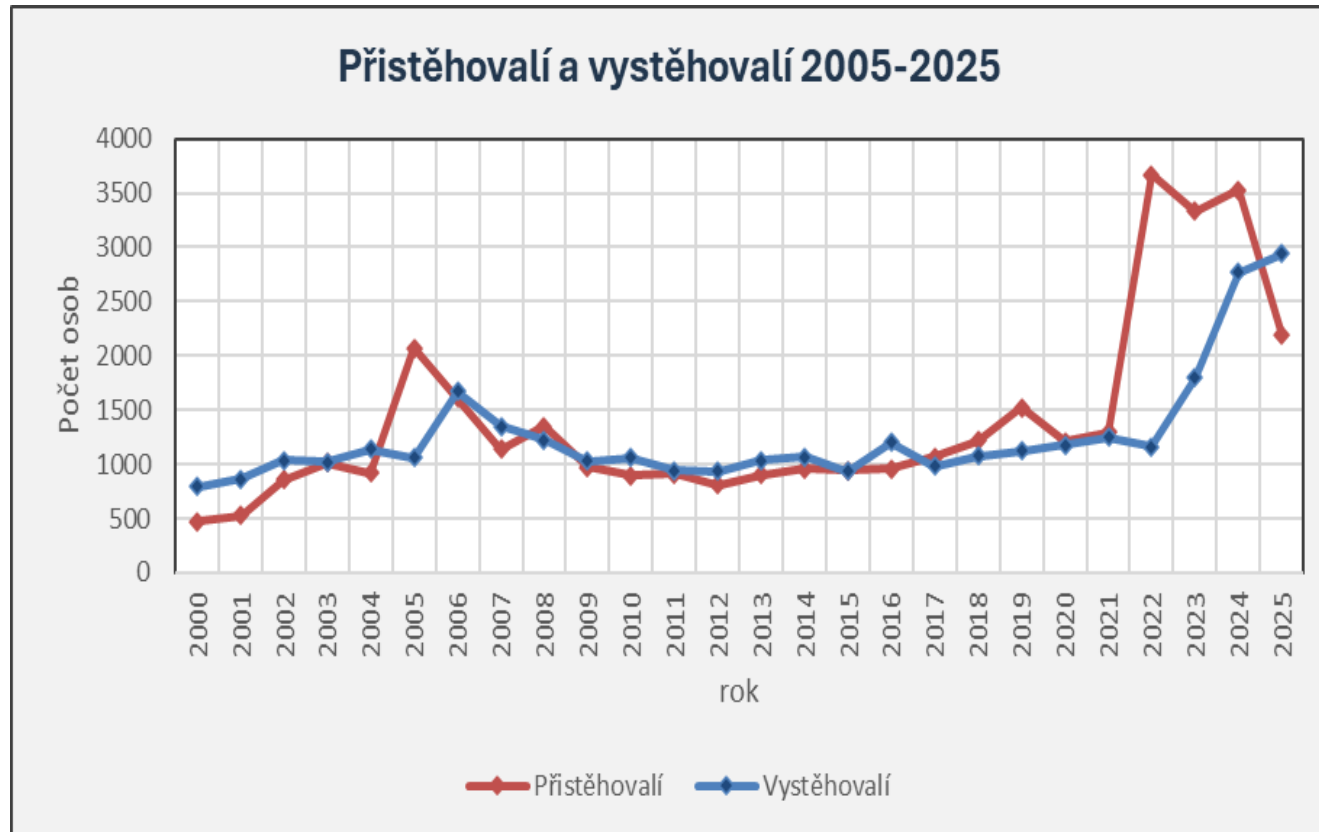
Přirozený přírůstek



- **2006-2017**
 - Počet živě narozených převyšuje počet zemřelých
 - Vrchol porodnosti kolem 2006–2008 a 2015 (až ~680 narozených)
 - 2008 – nejvyšší přirozený přírůstek – 222 osob
- **2018-2025**
 - Přirozený úbytek
- **2020-2021**
 - Covid-19
- **2021-2025**
 - Postupně klesající porodnost
 - 2025 - nejméně živě narozených dětí



Migrační přírůstek



- **2005**
 - Vyplácení 3000 Kč za přihlášení trvalého pobytu
- **2022**
 - výrazný skok souvisel s migrační vlnou z Ukrajiny
- **2024**
 - Jihlava dosáhla 54 624 obyvatel – nejvyšší stav v dostupné novodobé evidenci

Jihlava je populačně stabilizované krajské centrum, jehož další vývoj bude záviset především na migraci, bytové výstavbě a rozvojových impulsech, zatímco přirozená měna již růst nepodporuje.

Ukrajinská migrace (dočasná ochrana) jako faktor vývoje Jihlavy

Jihlava patří mezi města, kde se migrace z Ukrajiny projevila výrazně nejen absolutně, ale i relativně vůči velikosti města.

Jihlava, stav 29. 12. 2024

4 591 osob

osoby s pobytovým oprávněním v souvislosti s válkou na Ukrajině

Podíl na populaci města

8,4 %

vyšší relativní zastoupení než Praha i Brno

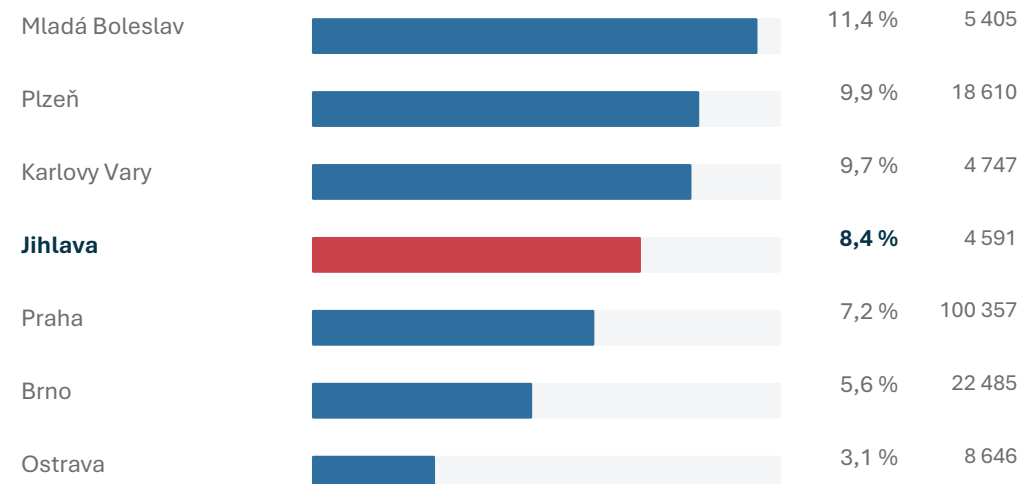
Koncentrace v kraji

≈ 30 %

z osob této skupiny v Kraji Vysočina je v Jihlavě

Srovnání s vybranými městy podle podílu

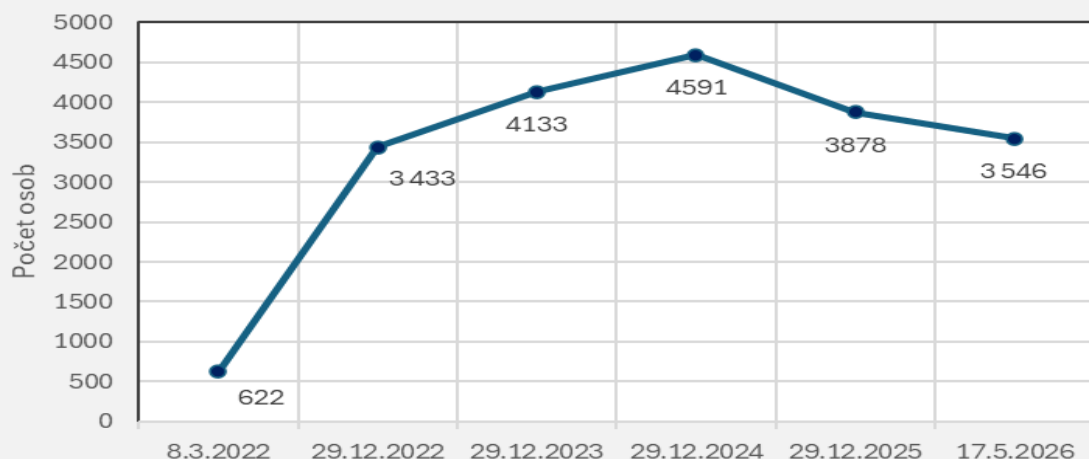
počet osob / počet obyvatel města



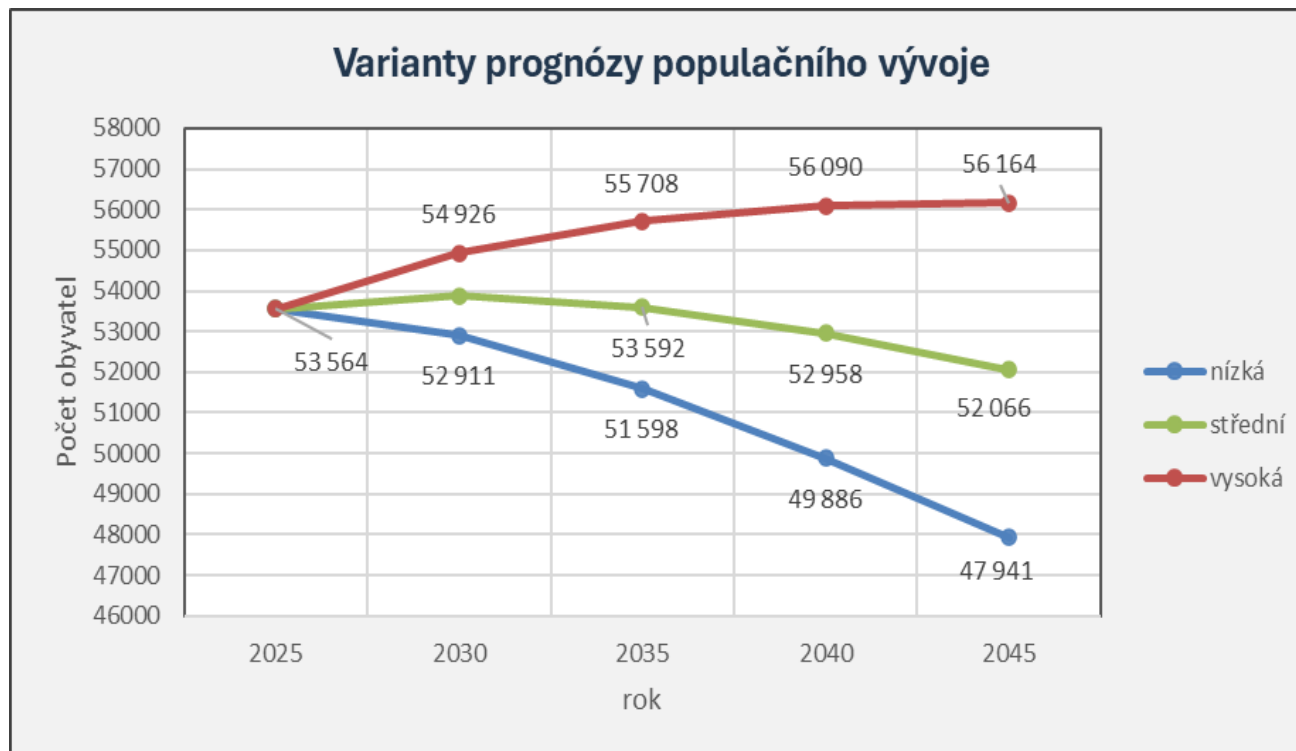
Kraj Vysočina: nejvyšší koncentrace je v Jihlavě

Třebíč 1 044 | Havlíčkův Brod 940 | Humpolec 783 | Pelhřimov 670 | Žďár n. S. 633

Počet osob s dočasnou ochranou



Prognóza dalšího vývoje



Plodnost:

- věkově specifické míry plodnosti odvozené z dosavadního vývoje, expertně vyhlazené pro malé počty událostí

Úmrtnost:

- pravděpodobnosti úmrtí dle věku q_x navázané na krajskou projekci ČSÚ

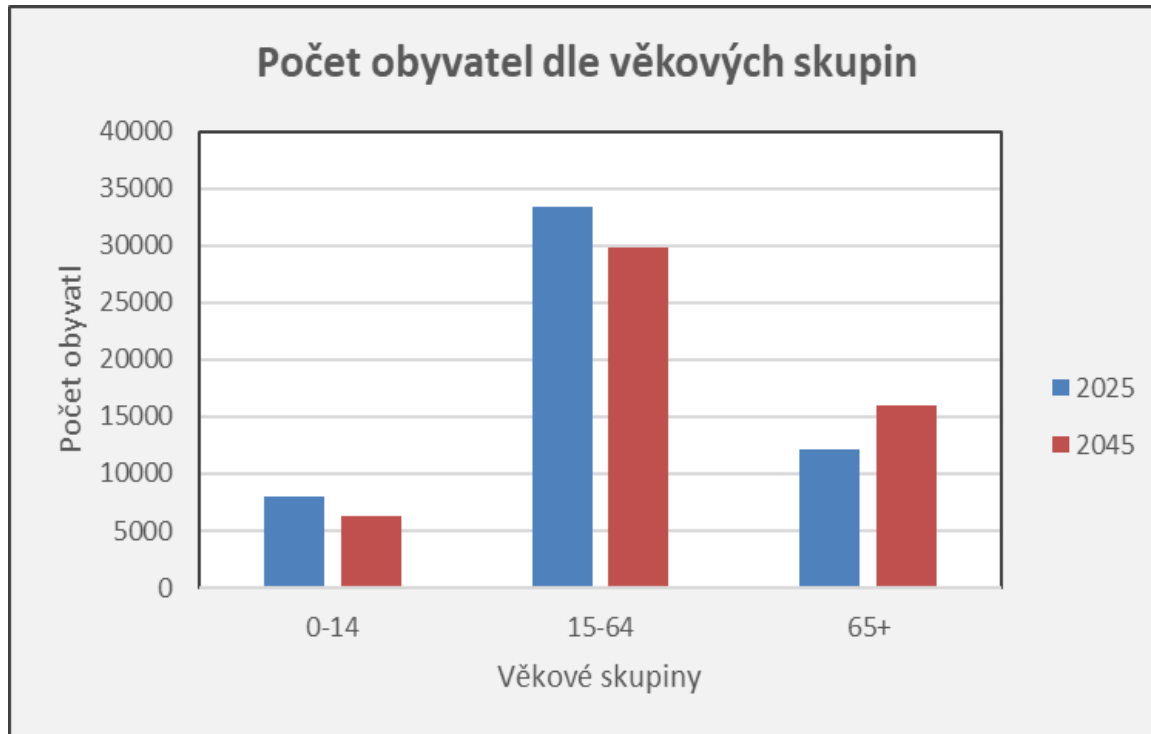
Migrace:

- kombinace dosavadních migračních trendů, korekce let 2022–2024 a kapacit nové bytové výstavby stanovené na základě zastavitelných ploch

Kohortně-komponentní model

Střední varianta nečeká ani „kolaps“, ani automatický růst.

Prognóza dalšího vývoje



Hlavní změna není jen v počtu obyvatel, ale ve struktuře populace.

65+ | +3,9 tis. osob

střední varianta 2025–2045

Školství:

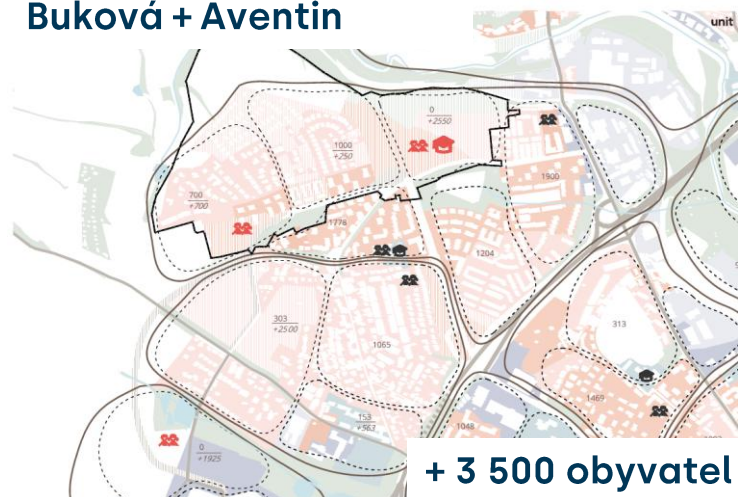
- Školská infrastruktura bude záviset hlavně na rozmístění nové výstavby

Sociální a zdravotné služby

- bude nutné počítat s rostoucí poptávkou po terénních službách, domácí péči, pobytových kapacitách a službách pro seniory

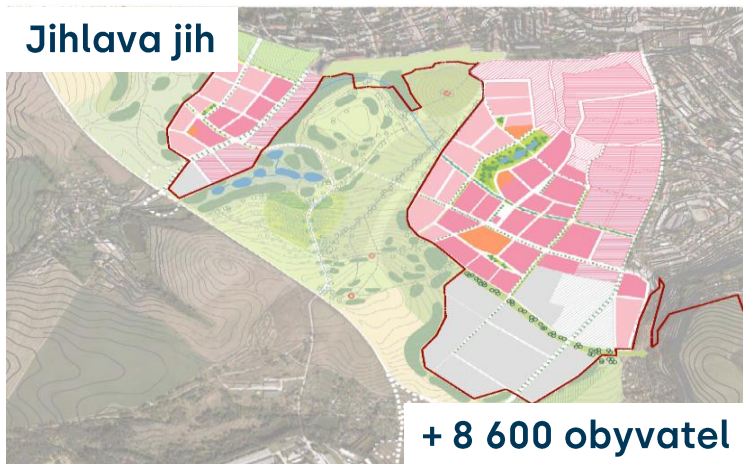
Rozvojové lokality + vize města

Buková + Aventin



- 60 000 obyvatel
- Nové obytné čtvrti jako hlavní prostor růstu
- 224 ha zastavitelných pro bydlení v územním plánu

Jihlava jih



Rozvojové impulsy

- Terminál VRT
- „univerzitní město“





Děkuji za pozornost.



Přírodovědecká fakulta
Univerzita Karlova


Univerzita
Karlova