



Institute of Sociology  
Czech Academy of Sciences

# Hospodaření s příjmy v páru mezi lety 1994 a 2022 a životní spokojenost v České republice

Jan Klusáček

# Hospodaření s příjmy v páru

- Jaké typy hospodaření?
  - společné
  - částečně společné
  - kontrolované jedním z partnerů (man-/woman-dominated)
  - oddělené
- Proč je to důležité?
  - Předpoklad společného hospodaření jedné domácnosti (AROP)
  - Indikátor závazku

# Změny v hospodaření s penězi

- Častější oddělení peněz v páru než v minulosti.
- Příklad (západního) Německa -> zdvojnásobení oddělených financí, poté kontinuita.

## Geldarrangements von Paaren

239

Tabelle 1: Geldverwaltung in Paarbeziehungen bzw. Ehen in ausgewählten Ländern (1994 und 2002)

1994					
Geldverwaltung	D-West	D-Ost	Großbrit.	Norwegen	Schweden
Mann	9	3	11	2	1
Frau	10	10	13	2	2
Gemeinsam	64	72	54	66	63
Teils/teils	10	12	13	20	23
Ganz individuell	7	3	9	10	11
N	1.591	802	578	1.434	905
2002					
Geldverwaltung	D-West	D-Ost	Großbrit.	Norwegen	Schweden
Mann	7	3	8	2	1
Frau	5	8	10	1	2
Gemeinsam	66	69	55	63	53
Teils/teils	9	12	17	23	31
Ganz individuell	14	9	10	11	13
N	629	304	1.308	1.096	800

Quelle: ISSP 1994 und 2002, eigene Berechnungen. Daten für 2002 gewichtet (GB); 1994 keine Gewichtung erforderlich.  
Angaben in Spaltenprozent.

Ludwig-Mayerhofer, W. 2007. Geldarrangements von Paaren.

2012

Západní Německo

- Muž 7 %
- Žena 8 %
- Společně 60 %
- Částečně společně 11 %
- Odděleně 14 %

Východní Německo

- Muž 3 %
- Žena 10 %
- Společně 64 %
- Částečně společně 11 %
- Odděleně 12 %

# Proč životní spokojenost

- Je pro subjektivní well-being lepší osobní autonomie nebo sdílení financí v partnerském páru?
  - Kapelle et al., 2022 -> Spíš sdílení
- Hospodaření s penězi relevantní pro kvalitu života partnerů (Kan & Laurie, 2014; Lersch, 2017; Tisch, 2021).

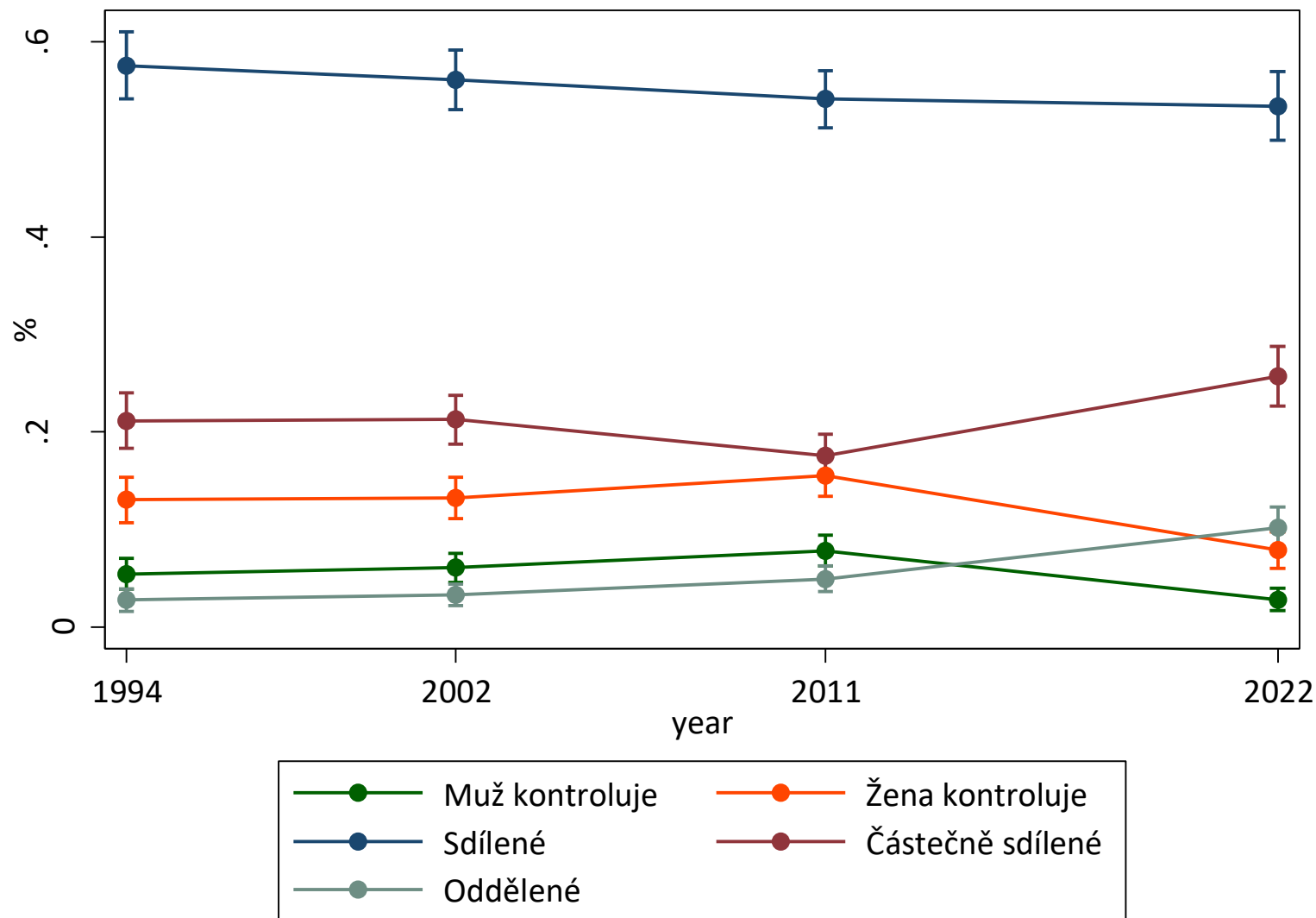
# Teorie

- Finance zvyšují subjektivní well-being, naplňování potřeb, finanční zajištěnost proti krizím (Diener & Biswas-Diener, 2002).
- Srovnávání se s okolím – především se svým partnerem (Easterlin, 2001).
- Emerson's exchange theory (Emerson, 1976; Safilios-Rothschild, 1976)
- Sdílení financí vyjadřuje vyšší míru partnerské solidarity, jde o kolektivní strategii zvládnání životních nákladů (Evertsson & Nyman, 2021).
- Finanční integrace v páru zmírňuje příjmové nerovnosti tím, že oběma partnerům poskytuje stejný přístup k peněžním zdrojům (Hiekel et al., 2014; Çineli, 2022; Althaber et al., 2023).

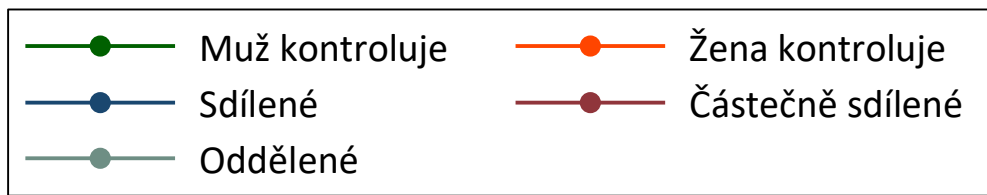
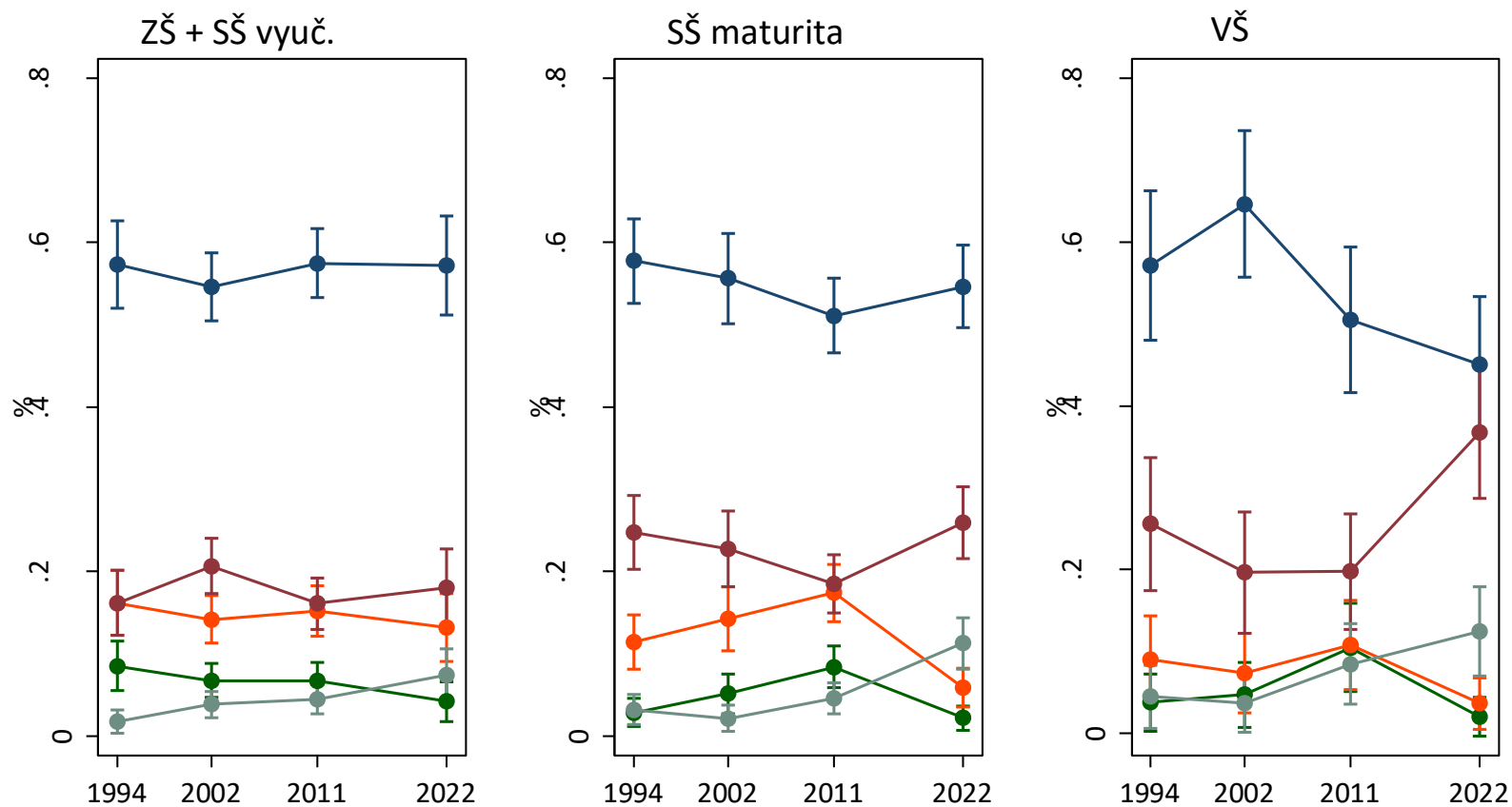
# Data a metody

- ISSP 1994, 2002, 2011, 2022
- $N(1994-2022) = 3\ 562$ 
  - $N(1994) = 783$
  - $N(2002) = 895$
  - $N(2011) = 1\ 098$
  - $N(2022) = 786$
- Hospodaření s penězi – Pahl (1989) typologie
- Životní spokojenost
  - 1994: *Životní období* – Nešťastné (1), Potíže, Celkem klidné, Šťastné (4)
  - 2002-2022: „*Kdybyste se měl(a) zamyslet nad životem*“ – Zcela šťastný (1), Zcela nešťastný (7)
- Kontrolní proměnné (živ. spok.): věk, pohlaví, vzdělání, děti <7 let, děti 7 – 17 let
- Poststratifikační váhy (ne 1994)
- Multinomial logistic regression (typ hospodaření), linear regression (živ. spok.)

# Výsledky: Hospodaření s financemi v páru

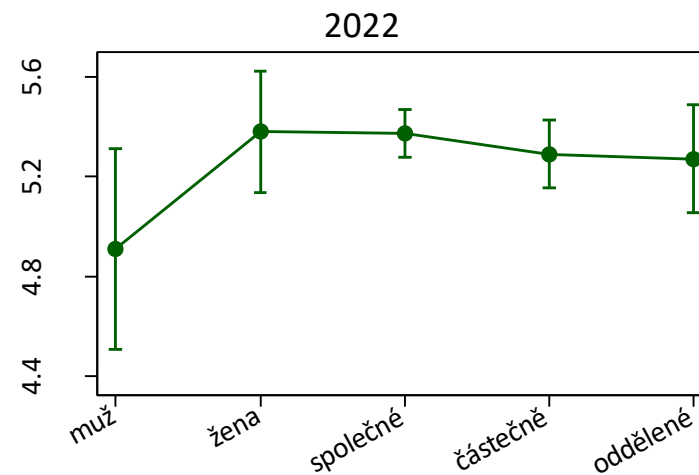
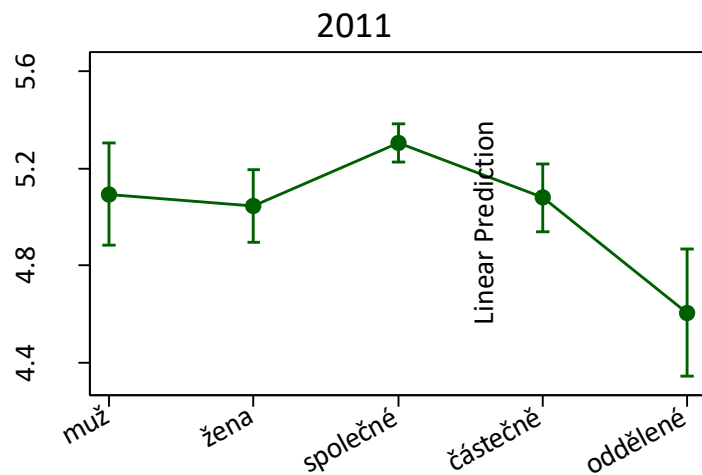
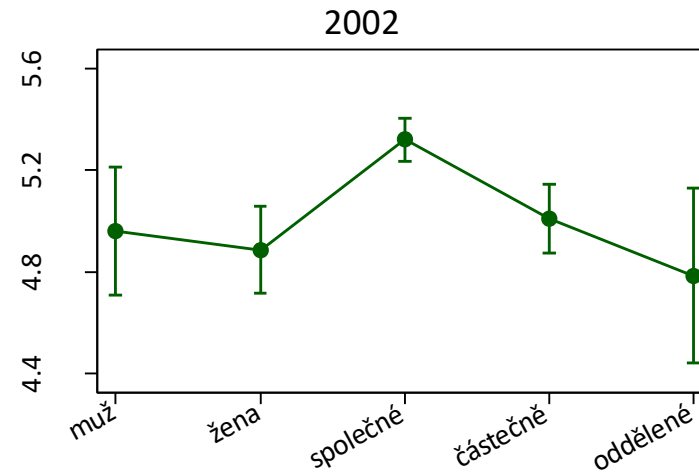
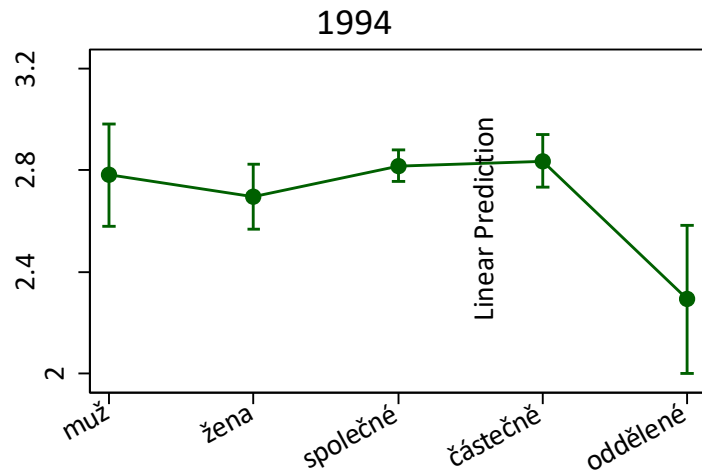


# Výsledky: Hospodaření podle vzdělání





# Výsledky 3: Životní spokojenost



# Shrnutí a limity

- Normalizování nesdílení
- Nově nepřijatelnost mužem kontrolovaný rozpočet
  - Vychýlení rovnováhy vztahu
  - Změny v *gender ideology*?
- Co znamená částečné sdílení příjmů?
- Není to jenom sběrem v 2022?