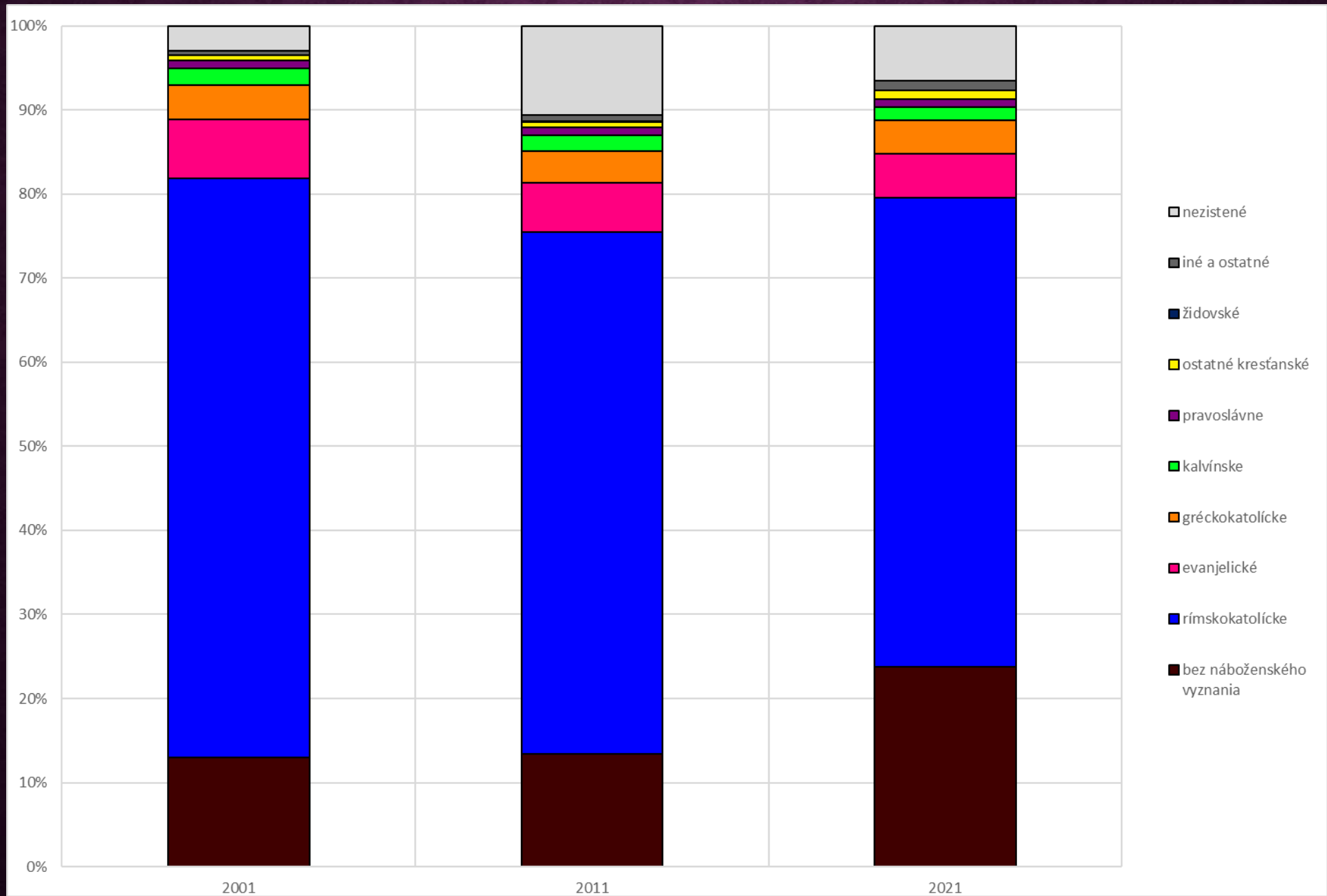


# GEOGRAFICKÉ ASPEKTY ZMIEN NÁBOŽENSKEJ ŠTRUKTÚRY SLOVENSKA

Mgr. Andrej Kolárik, PhD

# OBSAH

- Vývoj náboženskej štruktúry na Slovensku (2001 - 2021)
- Zmeny podielu obyvateľov podľa náboženského vyznania (2001 - 2021)
- Zmeny dominantného vyznania podľa obcí (2001 - 2021)



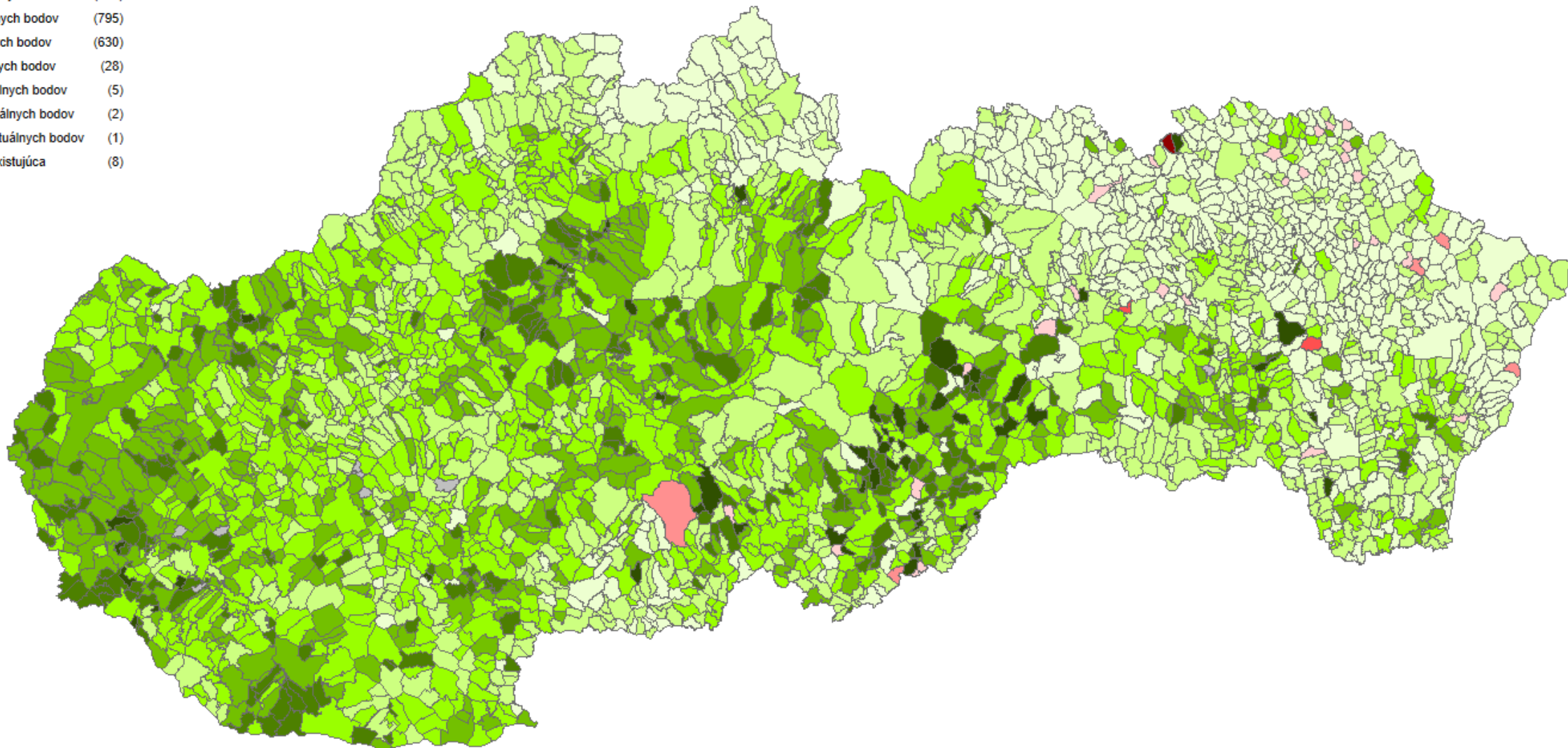
	2001		2021		Zmena v % bodoch	Index rastu
	abs.	%	abs.	%		
Bez vyznania	697 308	12,96%	1 296 142	23,79%	+10,83	1,86
RKC	3 708 120	68,93%	3 038 511	55,760	-13,27	0,82
ECAV	372 858	6,93%	286 907	5,27%	-1,66	0,77
Gréckokatolícka c.	219 831	4,09%	218 235	4,00%	-0,09%	0,99
Reformovaná c.	109 735	2,04%	85 271	1,56%	-0,48%	0,78
Pravoslávna c.	50 363	0,94%	50 677	0,93%	-0,01%	1,00
Ostatné	60 642	1,13%	117 730	2,20%	+1,07%	1,97
Nezistené	160 598	2,99%	353 797	6,49%	+3,50%	2,20



# BEZ VYZNANIA

Zmena podielu obyvateľov bez vyznania za obdobie 2001-2021

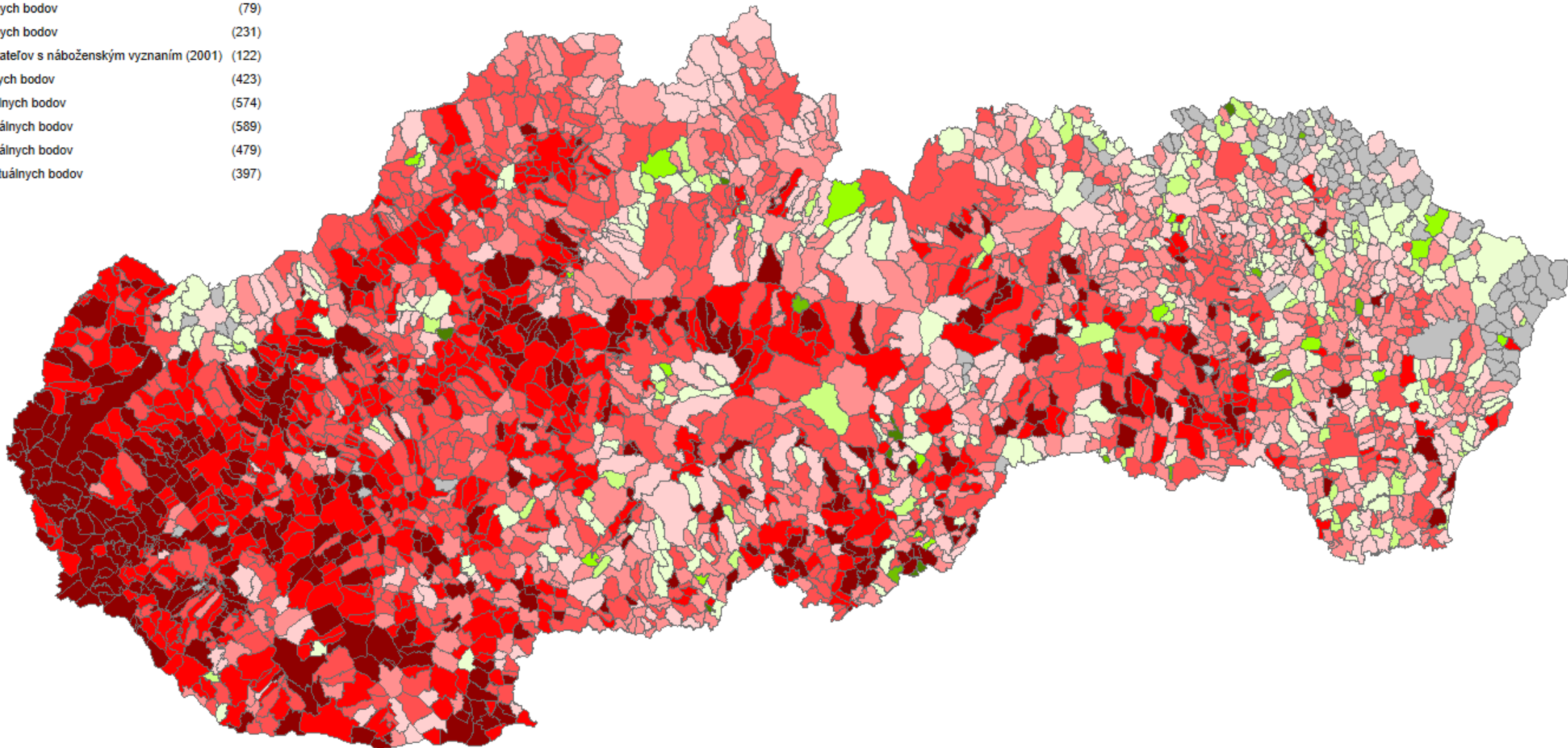
30 percentuálnych bodov a viac	(56)
20 až 30 percentuálnych bodov	(229)
15 až 20 percentuálnych bodov	(421)
10 až 15 percentuálnych bodov	(752)
5 až 10 percentuálnych bodov	(795)
0 až 5 percentuálnych bodov	(630)
0 až -5 percentuálnych bodov	(28)
-5 až -10 percentuálnych bodov	(5)
-10 až -15 percentuálnych bodov	(2)
-20 a menej percentuálnych bodov	(1)
Obec v r. 2001 neexistujúca	(8)



# RÍMSKOKATOLÍCKA CIRKEV

Zmena podielu rímskokatolíckeho vyznania za obdobie 2001-2021  
Iba za obce, kde rímskokatolícke vyznanie tvorilo viac ako 5% obyvateľstva v r. 2001

20 percentuálnych bodov a viac	(7)
15 až 20 percentuálnych bodov	(8)
10 až 15 percentuálnych bodov	(18)
5 až 10 percentuálnych bodov	(79)
0 až 5 percentuálnych bodov	(231)
Menej ako 5% obyvateľov s náboženským vyznaním (2001)	(122)
0 až -5 percentuálnych bodov	(423)
-5 až -10 percentuálnych bodov	(574)
-10 až -15 percentuálnych bodov	(589)
-15 až -20 percentuálnych bodov	(479)
-20 a menej percentuálnych bodov	(397)

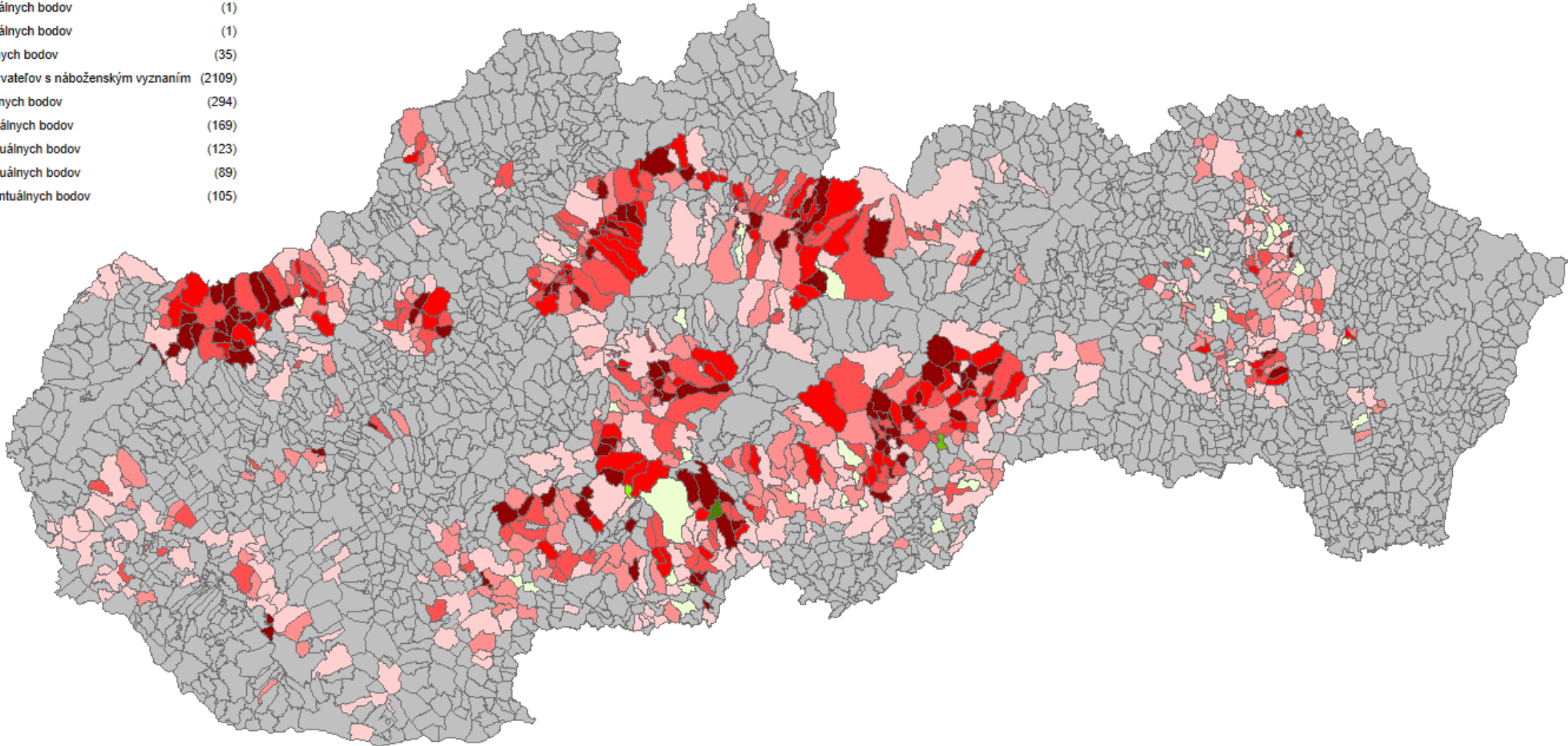




# EVANJELICKÁ CIRKEV AUGSBURSKÉHO VYZNANIA

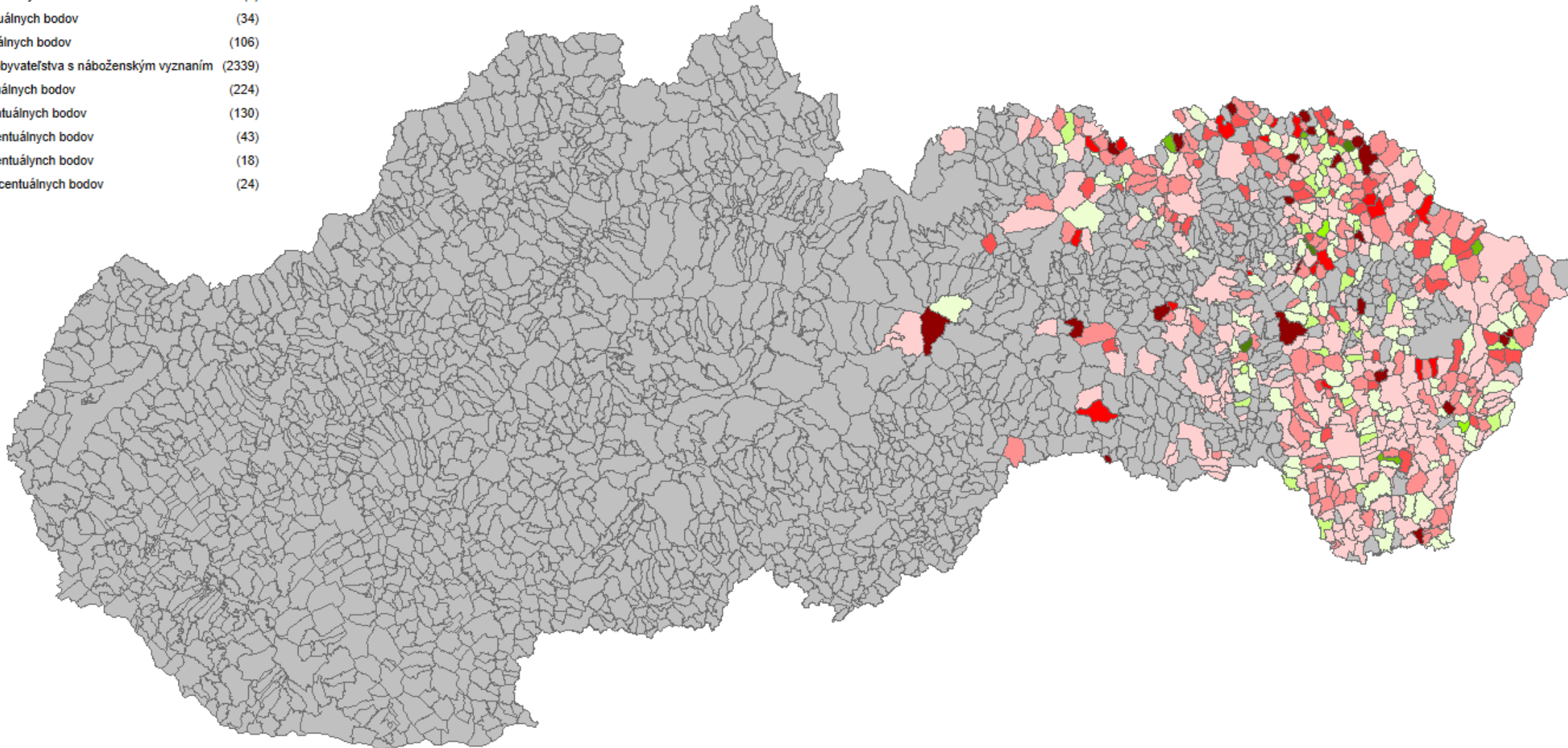
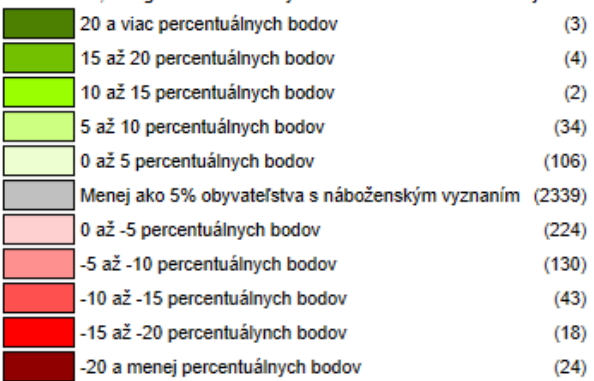
Zmena podielu evanjelického vyznania za obdobie 2001-2021  
Iba za obce, kde evanjelické vyznanie tvorilo viac ako 5% obyvateľstva v r. 2001

20 percentuálnych bodov a viac	(1)
15 až 20 percentuálnych bodov	(1)
10 až 15 percentuálnych bodov	(1)
0 až 5 percentuálnych bodov	(35)
Menej ako 5% obyvateľov s náboženským vyznaním	(2109)
0 až -5 percentuálnych bodov	(294)
-5 až -10 percentuálnych bodov	(169)
-10 až -15 percentuálnych bodov	(123)
-15 až -20 percentuálnych bodov	(89)
-20 a menej percentuálnych bodov	(105)



# GRÉCKOKATOLÍCKA CIRKEV

Zmena podielu gréckokatolíckeho vyznania za obdobie 2001-2021  
Iba za obce, kde gréckokatolícke vyznanie tvorilo viac ako 5% obyvateľstva v r. 2001

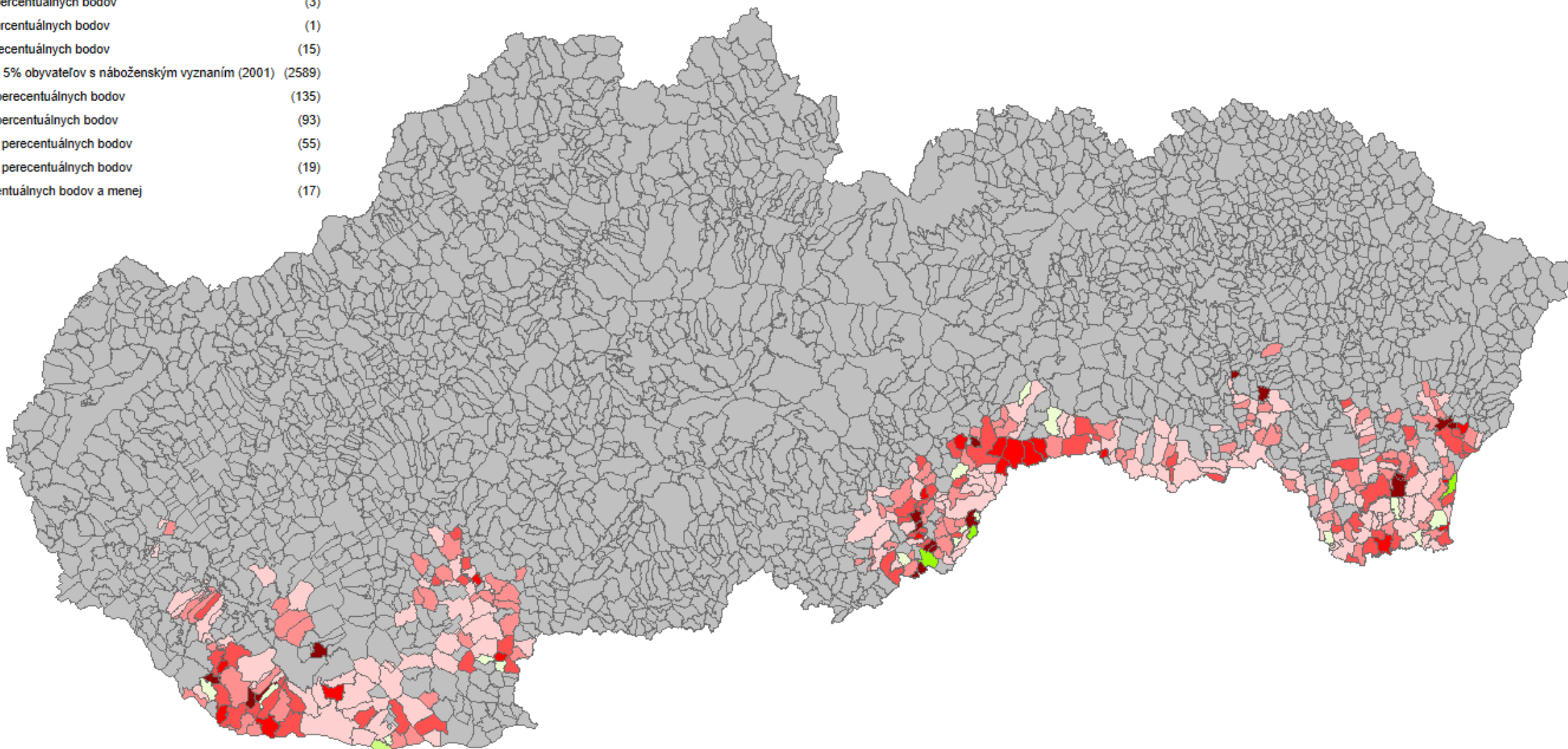




# REFORMOVANÁ KREŠŤANSKÁ CIRKEV

Zmena podielu reformovaného vyznania za obdobie 2001-2021  
iba za obce, kde reformované vyznanie tvorilo viac ako 5% obyvateľstva v r. 2001

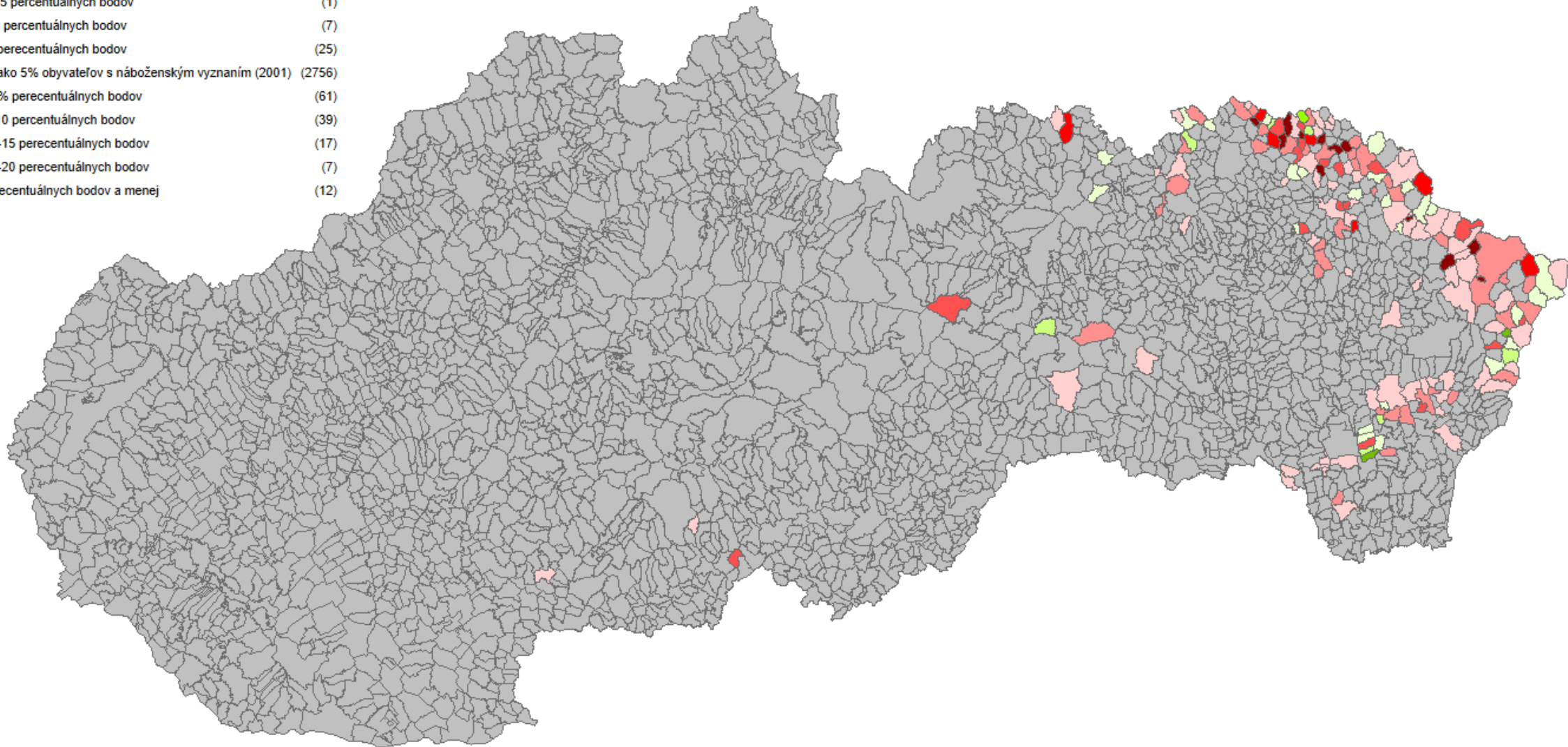
10 až 15 percentuálnych bodov	(3)
5 až 10 percentuálnych bodov	(1)
0 až 5 percentuálnych bodov	(15)
Menej ako 5% obyvateľov s náboženským vyznaním (2001)	(2589)
0 až -5% percentuálnych bodov	(135)
-5 až -10 percentuálnych bodov	(93)
-10 až -15 percentuálnych bodov	(55)
-15 až -20 percentuálnych bodov	(19)
-20 percentuálnych bodov a menej	(17)



# PRAVOSLÁVNA CIRKEV

Zmena podielu pravoslávneho vyznania za obdobie 2001-2021  
Iba za obce, kde pravoslávne vyznanie tvorilo viac ako 5% obyvateľstva v r. 2001

15 až 20 percentuálnych bodov	(2)
10 až 15 percentuálnych bodov	(1)
5 až 10 percentuálnych bodov	(7)
0 až 5 percentuálnych bodov	(25)
Menej ako 5% obyvateľov s náboženským vyznaním (2001)	(2756)
0 až -5% percentuálnych bodov	(61)
-5 až -10 percentuálnych bodov	(39)
-10 až -15 percentuálnych bodov	(17)
-15 až -20 percentuálnych bodov	(7)
-20 percentuálnych bodov a menej	(12)





# ZHRNUTIE

- Podiel obyvateľov bez vyznania za 20 rokov narástol naprieč Slovenskom, najvýraznejšie v Bratislavskom kraji, okolí miest ako Prievidza, Martin, Banská Bystrica, Liptovský Mikuláš
- Podiel rímskokatolíkov klesal, najvýraznejšie v Bratislavskom kraji, najmenej na Orave a v Prešovskom kraji. Rast iba v obciach, kde rímskokatolíci tvorili menšinu.
- Podiel evanjelikov a reformovaných klesal naprieč celým Slovenskom, výnimka : rast podielu evanjelikov v okolí Giraltoviec
- Gréckokatolíci a pravoslávni: menší pokles, viaceré oblasti rastu podielu

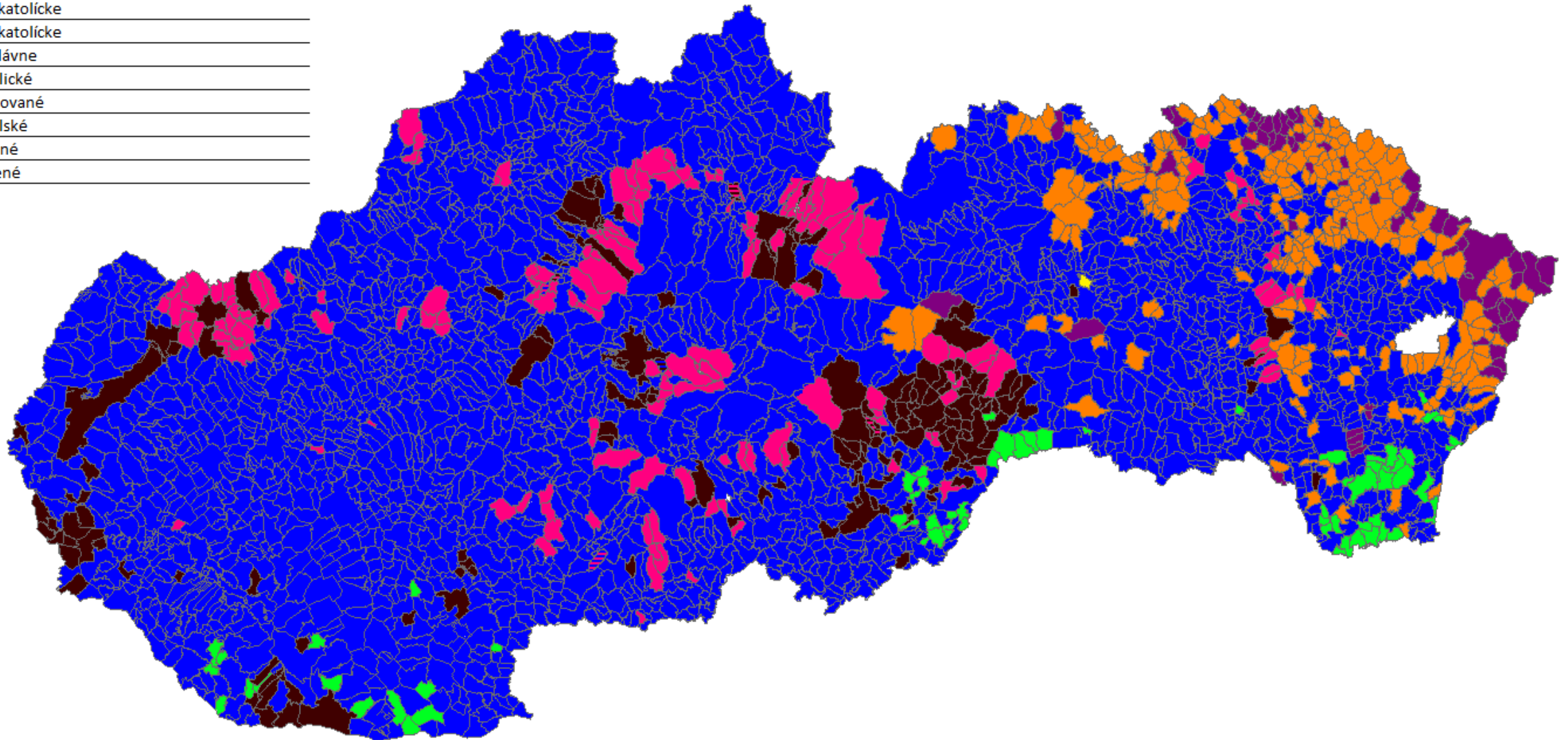


# ZMENA DOMINANTNÉHO NÁBOŽENSKÉHO VYZNANIA

Obce s iným najpočetnejším vyznaním v r. 2021 ako v r. 2001

Farba: náboženské vyznanie v r. 2021

Bez vyznania
rímskokatolícke
gréckokatolícke
pravoslávne
evanjelické
reformované
apoštolské
zmiešané
nezistené

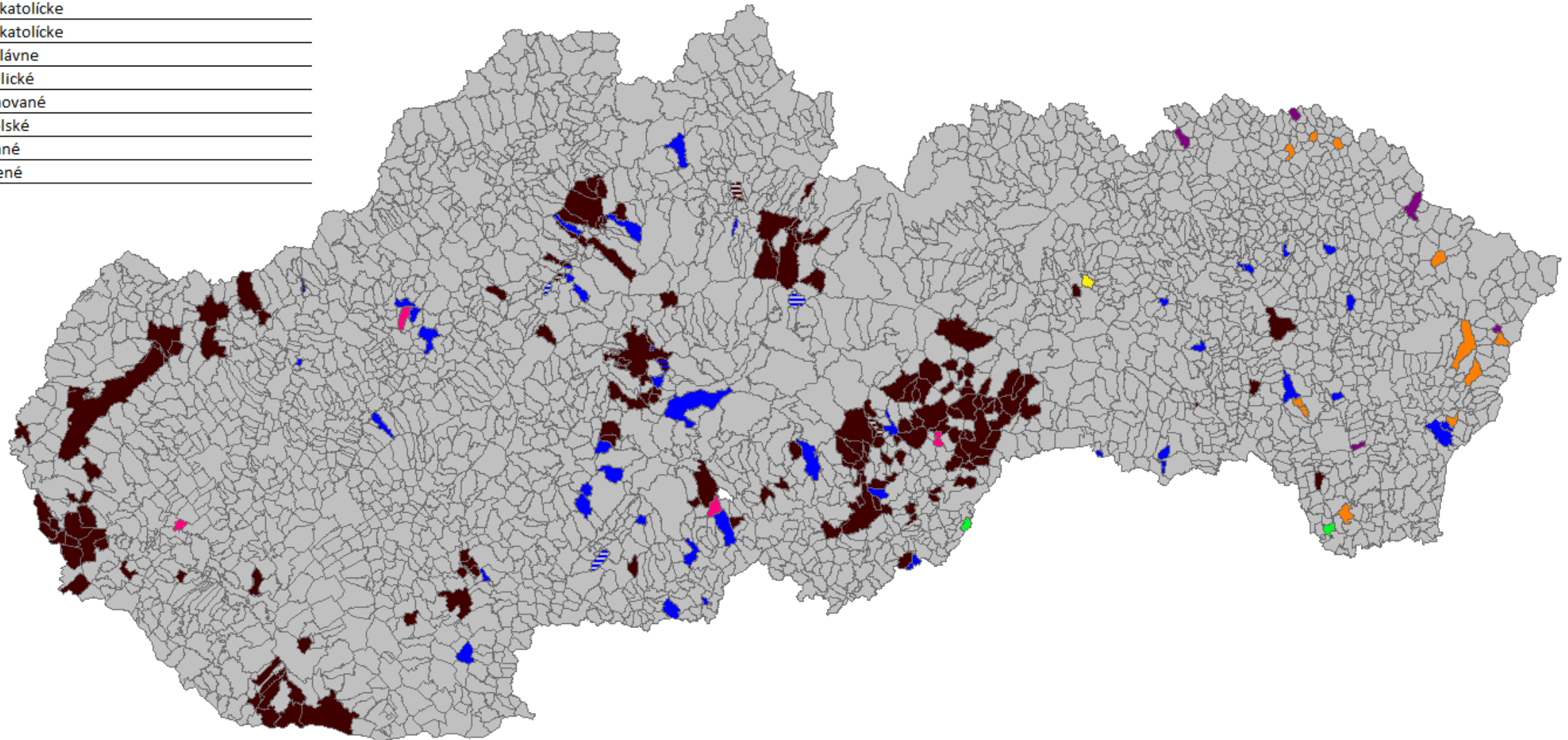


# ZMENA DOMINANTNÉHO NÁBOŽENSKÉHO VYZNANIA

Obce s iným najpočetnejším vyznaním v r. 2021 ako v r. 2001

Farba: náboženské vyznanie v r. 2021

Bez vyznania
rímskokatolícke
gréckokatolícke
pravoslávne
evanjelické
reformované
apoštolské
zmiešané
nezistené





# ZMENA DOMINANTNÉHO NÁBOŽENSKÉHO VYZNANIA

- Najčastejšie zmeny:
  - Zvýšenie podiel bez vyznania najmä na úkor rímskokatolíkov a evanjelikov
  - Zvýšenie rímskokatolíkov na úkor na evanjelikov
- Sekularizácia najmä :
  - Gemer,
  - Bratislava,
  - Okolie Martina,
  - Okolie Liptovského Mikuláša,
  - Okolie Banskej Bystrice, Komárna



**ĎAKUJEM ZA POZORNOST  
TEŠÍM SA NA VAŠE OTÁZKY**

- Zdroj: Údaje z SODB 2001, 2011, 2021