

# Administrativní zdroje dat – jejich využití při zpracování sčítání a záměr do budoucnosti

**Robert Šanda**

**Anna Podpierová**

**Terezie Štyglerová**

**Kulatý stůl ČDS a ČSÚ, 20. 4. 2022**

# Využití administrativních dat ve sčítání 2021 základní informace



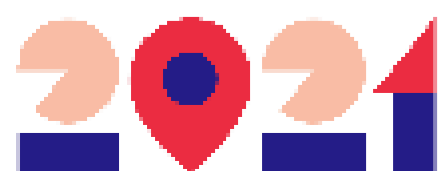
# Administrativní data ve sčítání 2021

- **Využití ve zpracování 2021**
- **Vymezení populace**
  - Základní registr obyvatel + agendový IS evidence obyvatel a agendový IS cizinců – konstitutivní zdroj
  - Ostatní AZD – doplňkové informace
- **Výhradní zdroj údajů:**
  - Místo registrovaného pobytu
  - Státní občanství
  - Rodinný stav
  - Postavení v zaměstnání
- **Alternativní zdroj pro údaje:**
  - Místo obvyklého pobytu,
  - Místo obvyklého pobytu rok před sčítáním a po narození
  - Počet dětí
  - Úroveň vzdělání
  - Základní vztahy mezi osobami v domácnosti (rodinná jádra)
  - Ekonomické charakteristiky – ekonomická aktivita, odvětví, místo pracoviště/školy



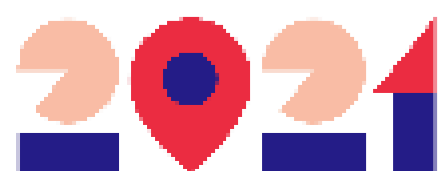
# Údaje zjišťované ve sčítání, neobsažené v admin. zdrojích

- Údaje o bytech
- Vazba obyvatel na byt (adresa do úrovně bytu – pro tvorbu domácností a charakteristiky bydlení)
- Úroveň vzdělání za většinu obyvatel
- Pobyt po narození (dříve bydliště matky v době narození) za podstatnou část obyvatel
- Místo pracoviště/školy
- Charakteristiky dojížděky do zaměstnání/školy (frekvence, doba každodenní dojížděky, prostředek)
- Zaměstnání
- Sociokulturní charakteristiky
  - Mateřský jazyk
  - Národnost
  - Náboženská víra



# Soustava systémů ROB – AISEO - AISC

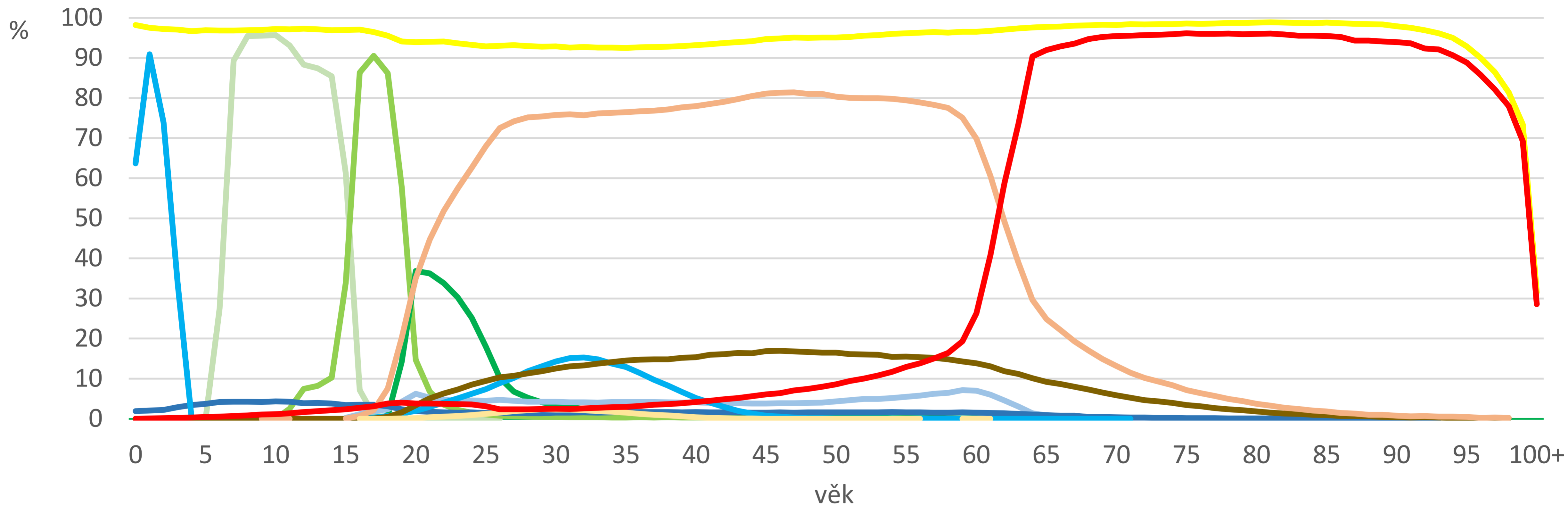
- **Základní registr obyvatel (ROB)**
- **vybrané aktuálně platné údaje o osobách registrovaných v agendových systémech (AISEO, AISC)**
  - **jméno a příjmení, datum a místo narození, datum a místo úmrtí, adresa registrovaného pobytu (kód RUIAN), státní občanství, druhy a čísla dokladů + další údaje, pro sčítání okrajové (doručovací adresa, id datové schránky, telefon, omezení svéprávnosti,...)**
- **Agendové systémy AISEO a AISC**
  - Zdroje dat pro ROB
  - Obsahují historii a časy změn (např. datum přestěhování, původní místo pobytu,...)
  - Pohlaví, rodinný stav (nyní již v ROB, ale není naplněno)
  - Druh pobytu
  - Vztahy mezi osobami (dítě-rodíč, manžel-manželka, partner/ka-partner/ka)



# „Doplňkové“ administrativní zdroje využité ve sčítání 2021

- **Centrální registr pojištěnců (zdravotní pojištění)**
- **Integrovaný IS České správy sociálního zabezpečení**
  - Zaměstnaní, poživatelé důchodů, příjemci peněžité pomoci v mateřství
- **Systemy Ministerstva práce a sociálních věcí**
  - Uchazeči o zaměstnání, rodičovský příspěvek, příjemci pomoci v hmotné nouzi
- **Databáze žáků a studentů od základních škol po VŠ (VŠ včetně nedávných absolventů)**
- **Údaje z přiznání k dani z příjmů za rok 2020**
  
- **V souhrnu poskytují (nad rámec ROB-AISEO-AISC) údaje**
  - Informace o pobytu v zahraničí (osoby s přerušeným zdravotním pojištěním)
  - Postavení v zaměstnání, informace o ekonomické aktivitě a odvětví ekonomické činnosti
  - Úroveň vzdělání (osoby evidované v datech MŠMT a MPSV-OKpráce)

# Podíly osob evidovaných v ROB nalezených ve vybraných dalších zdrojích podle věku (100 % - počet osob v ROB v daném věku)



- zdravotní pojištění
- uchazeči o zaměstnání
- pojistné vztahy
- ZŠ
- hmotná nouze
- pen. pomoc v mateřství
- SŠ
- rodičovský příspěvek
- duchod
- VŠ
- daň z příjmu

# Počty osob na sčítacích formulářích a v registru obyvatel

Výsledek po propojení formuláře na ROB a deduplikaci

Osoby evidované v ROB nesečtené na formulářích  
1 004 413

Osoby na formulářích propojených s ROB  
9 884 395

Osoby na formulářích nenalezené v ROB 59 640\*

Celkem ROB  
10 888 808

Celkem formuláře  
9 944 035

\* V tom 47 460 nenalezeno vůbec, 12 283 nalezeno mezi „neplatnými“ záznamy



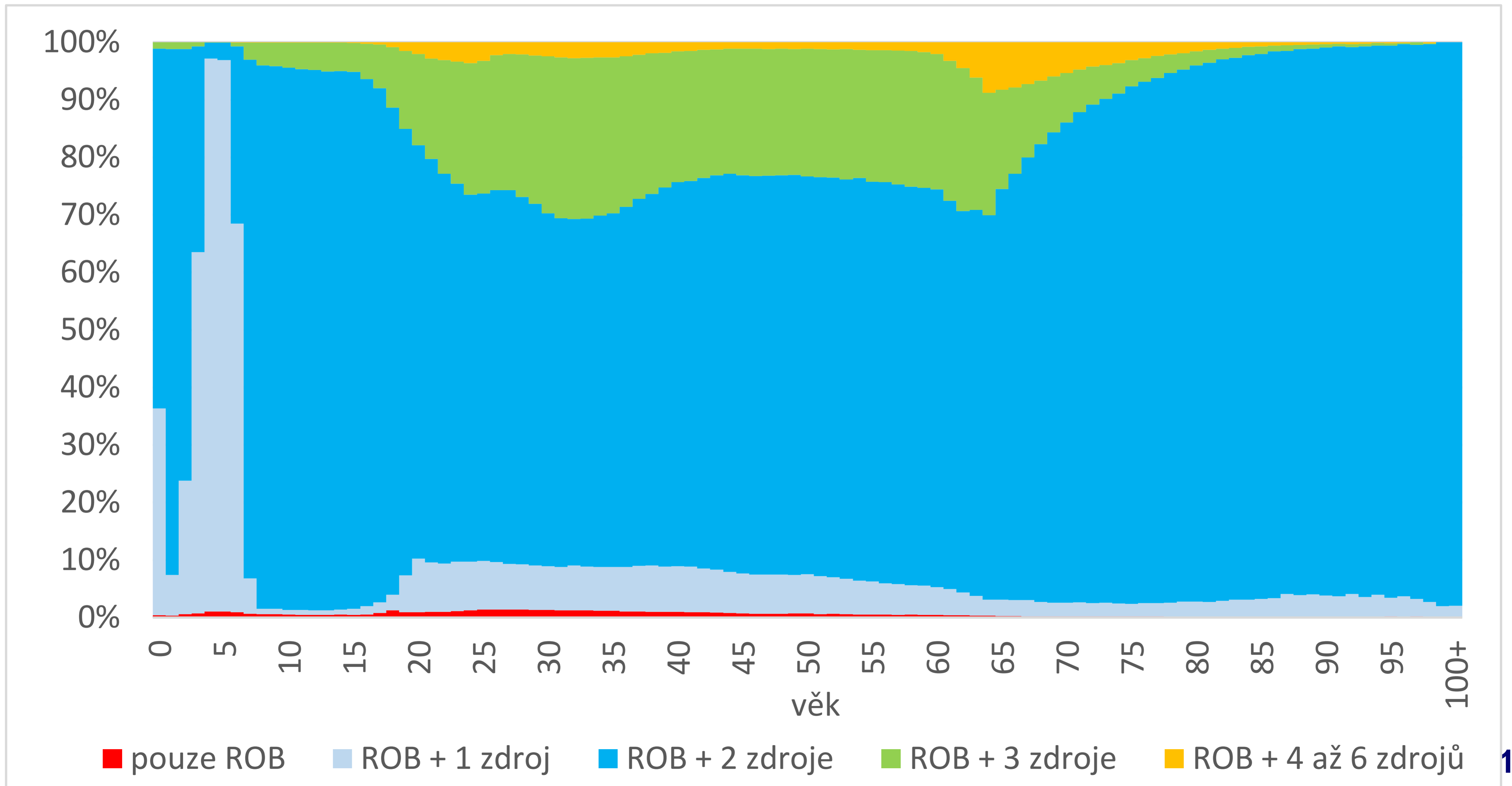
# Signs-of-life analýza

- Posouzení faktické přítomnosti osob evidovaných v populačním registru na základě administrativních dat (populační registry běžně obsahují záznamy osob, které na území daného státu již nežijí)
- V různých podobách aplikována v řadě zemí provádějících kombinované nebo čistě administrativní sčítání (např. Rakousko, Švédsko, Španělsko, Estonsko,...)
- Nutný přístup k co největšímu počtu administrativních zdrojů
- Ve sčítání 2011 přístup pouze k evidenci obyvatel (ISEO), signs-of-life analýza proveditelná pouze ve velmi omezené míře

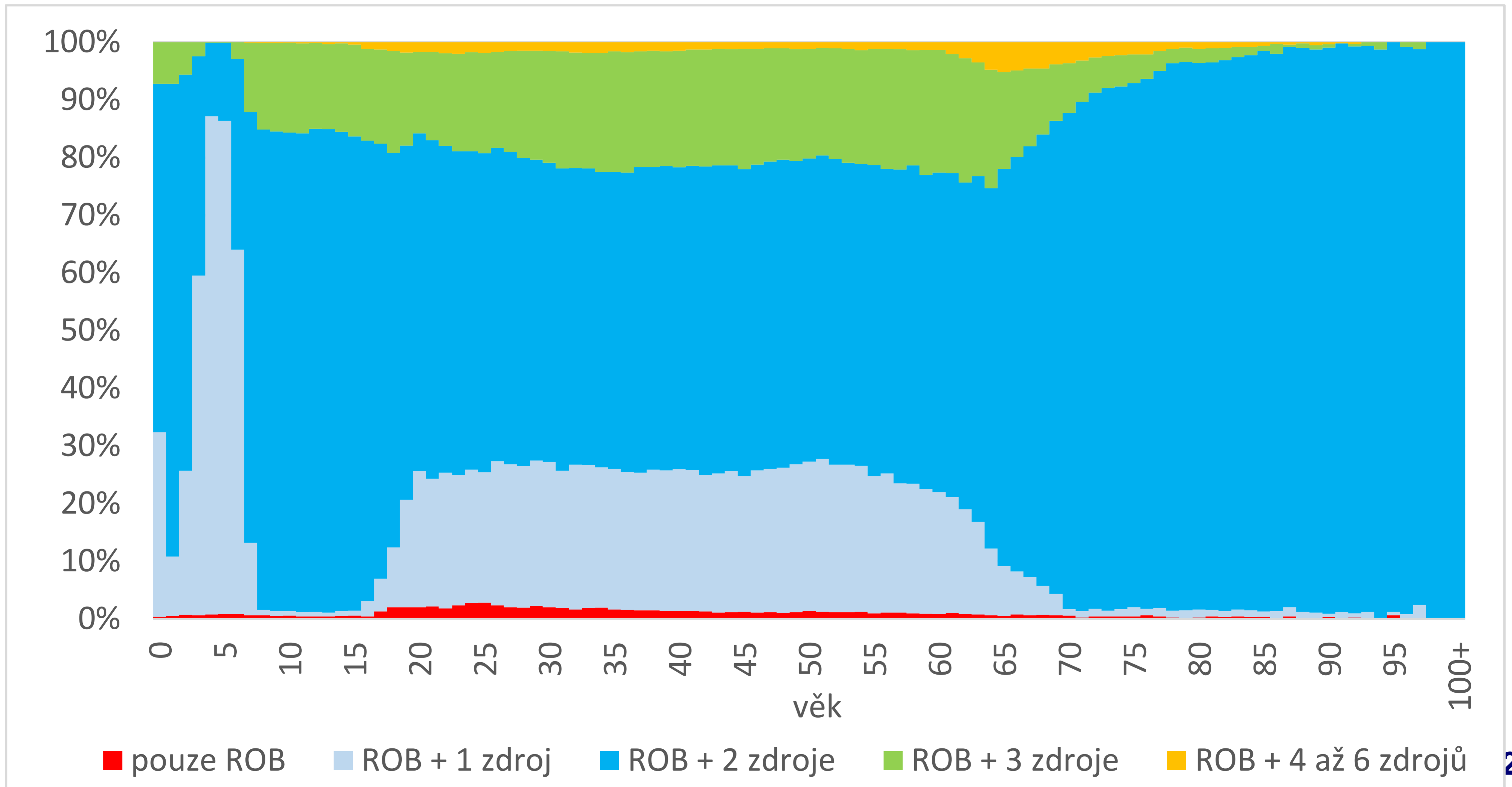
# Signs-of-life analýza ve sčítání 2021

- Aplikována na osoby evidované v ROB, nesečené na formulářích (rozhodnutí, zda zařadit/nezařadit mezi obvykle bydlící obyvatelstvo)
- Hlavní východisko – „chování“ osob evidovaných v ROB a zároveň sečtených na formulářích
- **Nástin hlavních pravidel**
  - Osoba je vedle ROB vedena v některém ze zdrojů evidujících osoby po omezenou dobu a indikujících přítomnost na území ČR (evidence uchazečů o zaměstnání, pomoc v hmotné nouzi, peněžité pomoci v mateřství)
  - Osoba má platné zdravotní pojištění a zároveň
    - je evidována v některém ze zdrojů „typických“ pro jejich věkovou kategorii – např. děti 7 – 15 let v databázích MŠMT, osoby 70+ v ČSSZ-důchody, osoby 16 – 69 v kterémkoliv zdroji kromě ZŠ
    - Nebo změna v evidenci v posledním roce (sňatek na území ČR, narození dítěte na území ČR,...)
    - nebo zdravotní pojištění za osobu neplatil stát (!)
  - ...

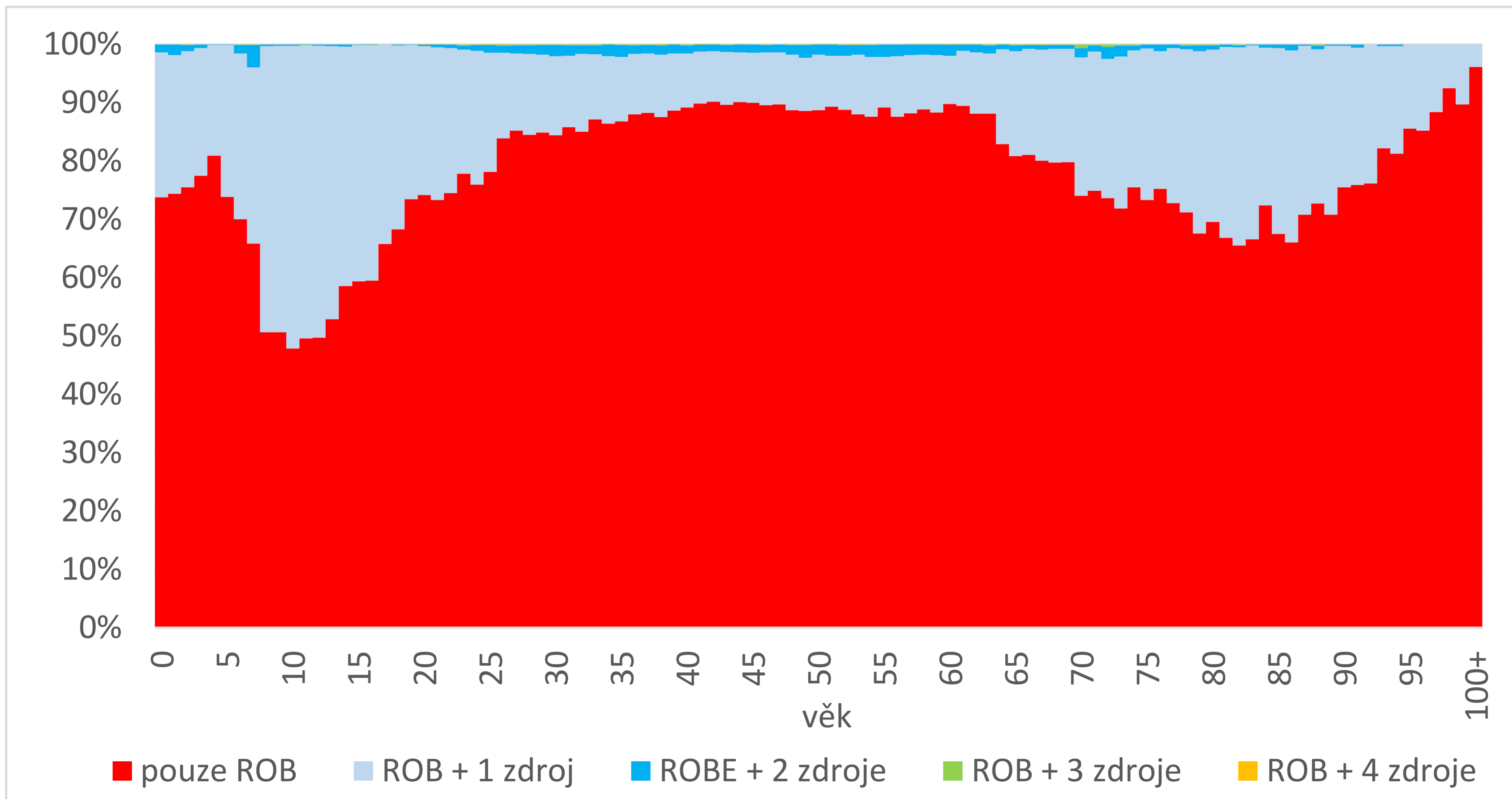
# Obyvatelstvo evidované v ROB a zároveň sečtené na formulářích, podle věku a počtu doplňkových AZD



# Osoby v ROB, nesečtené na formulářích, zařazené do obvykle bydlícího obyvatelstva podle věku a počtu doplňkových AZD

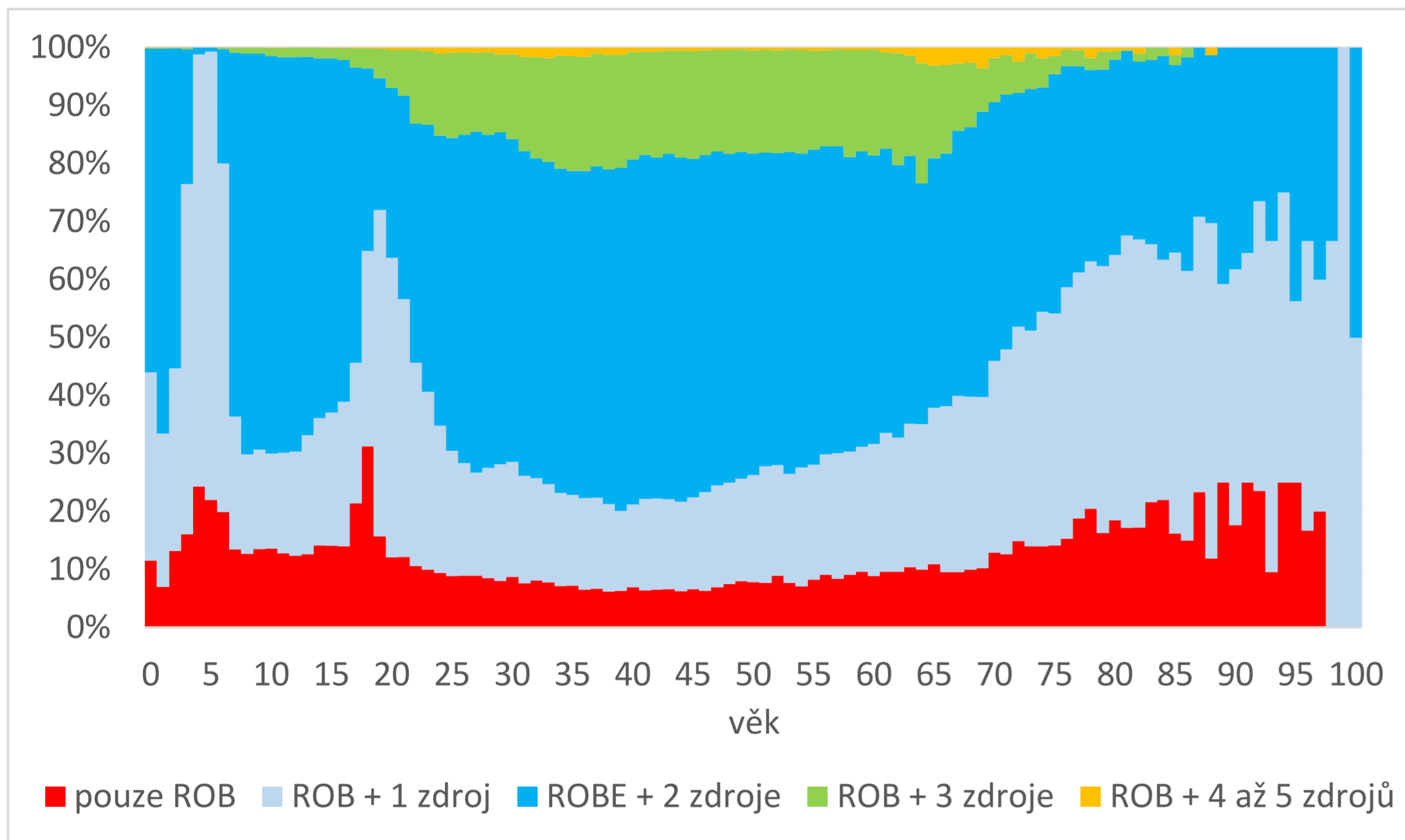


# Osoby v ROB, nesečtené na formulářích, nezařazené do obvykle bydlícího obyvatelstva podle věku a počtu doplňkových AZD

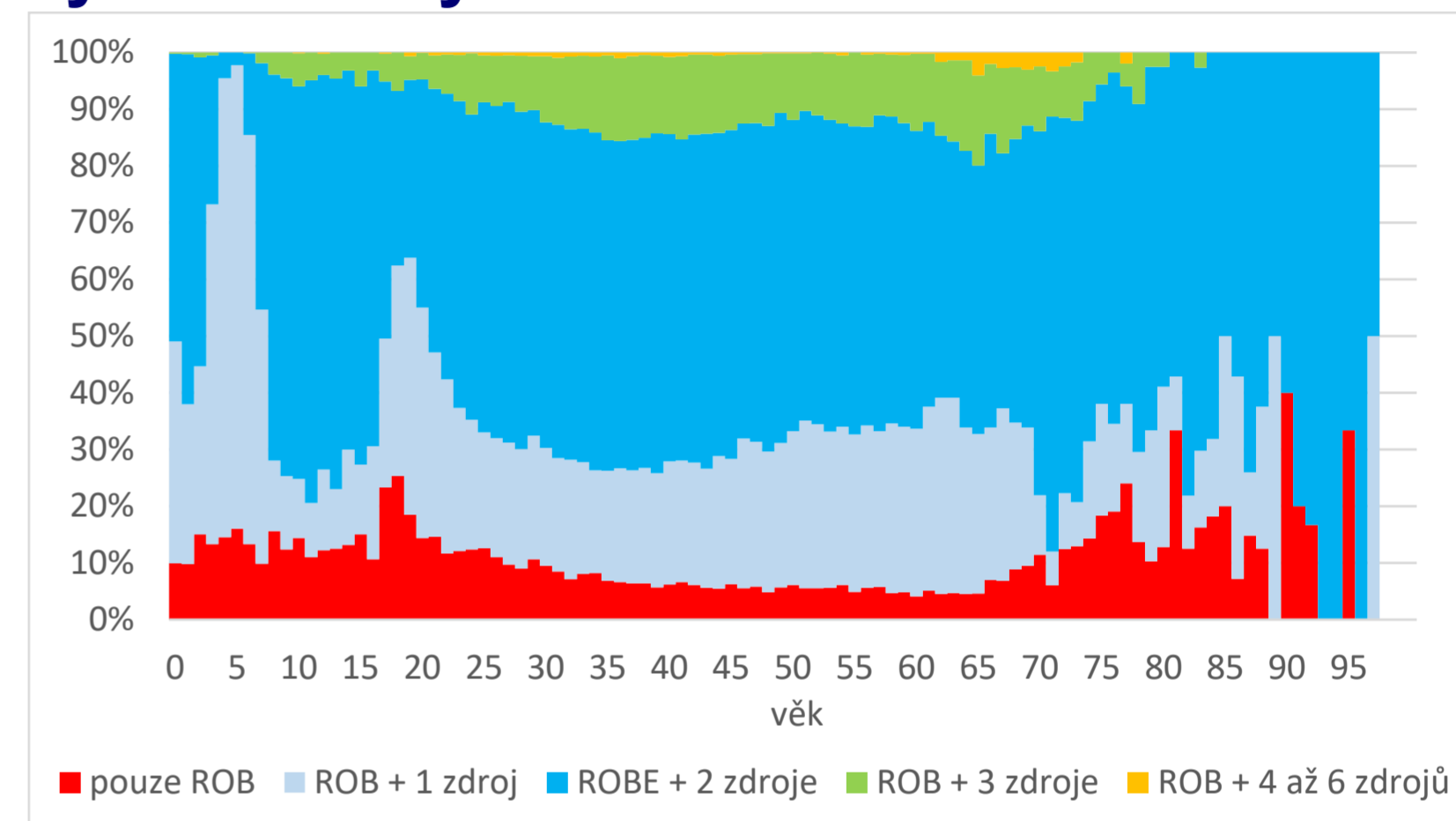


# Cizinci v ROB, podle sečtenosti na formulářích a výsledku signs-of-life analýzy (zařazení/nezařazení) podle věku a počtu doplňkových AZD

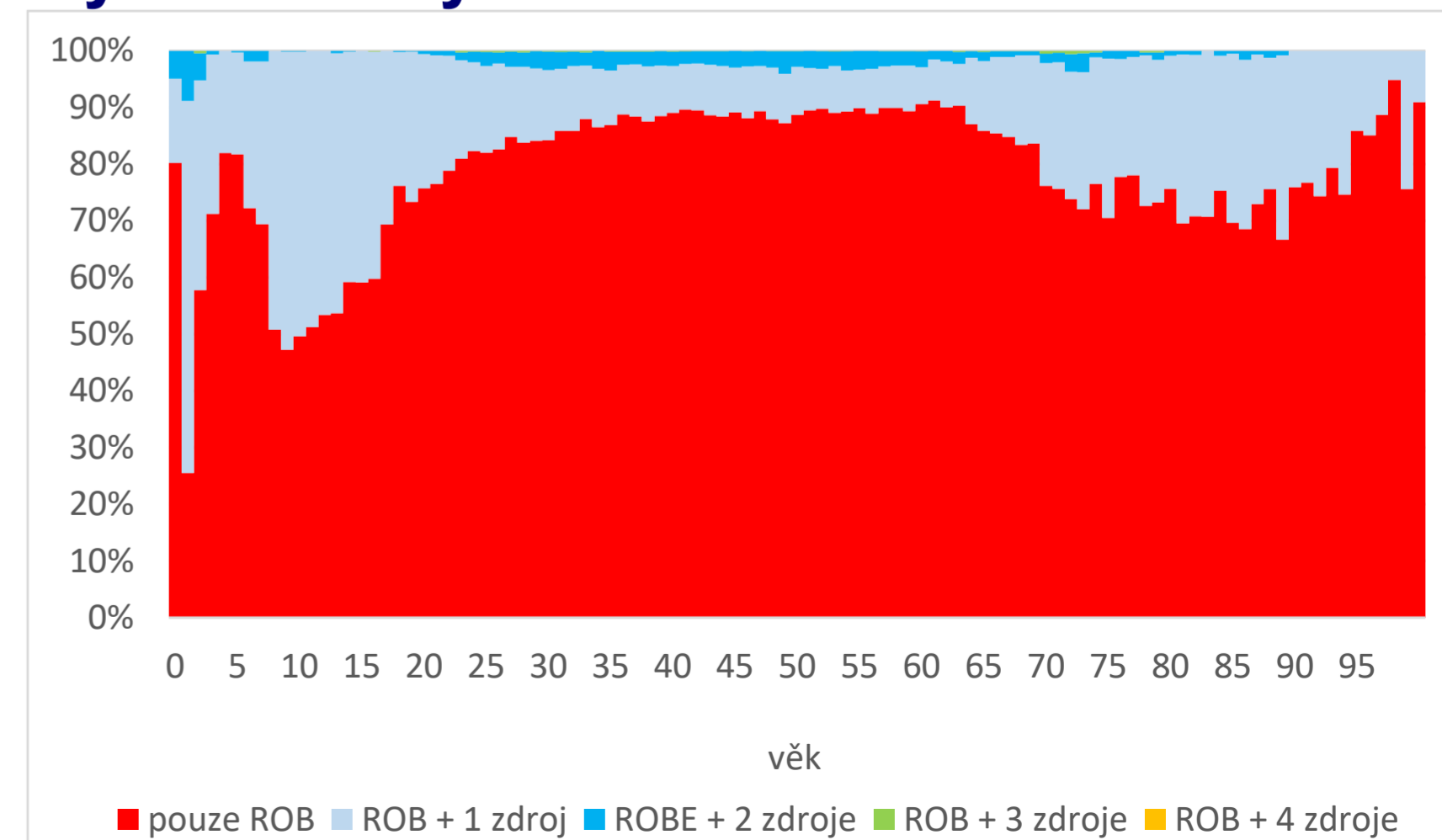
## Evidování v ROB a sečtení na formulářích



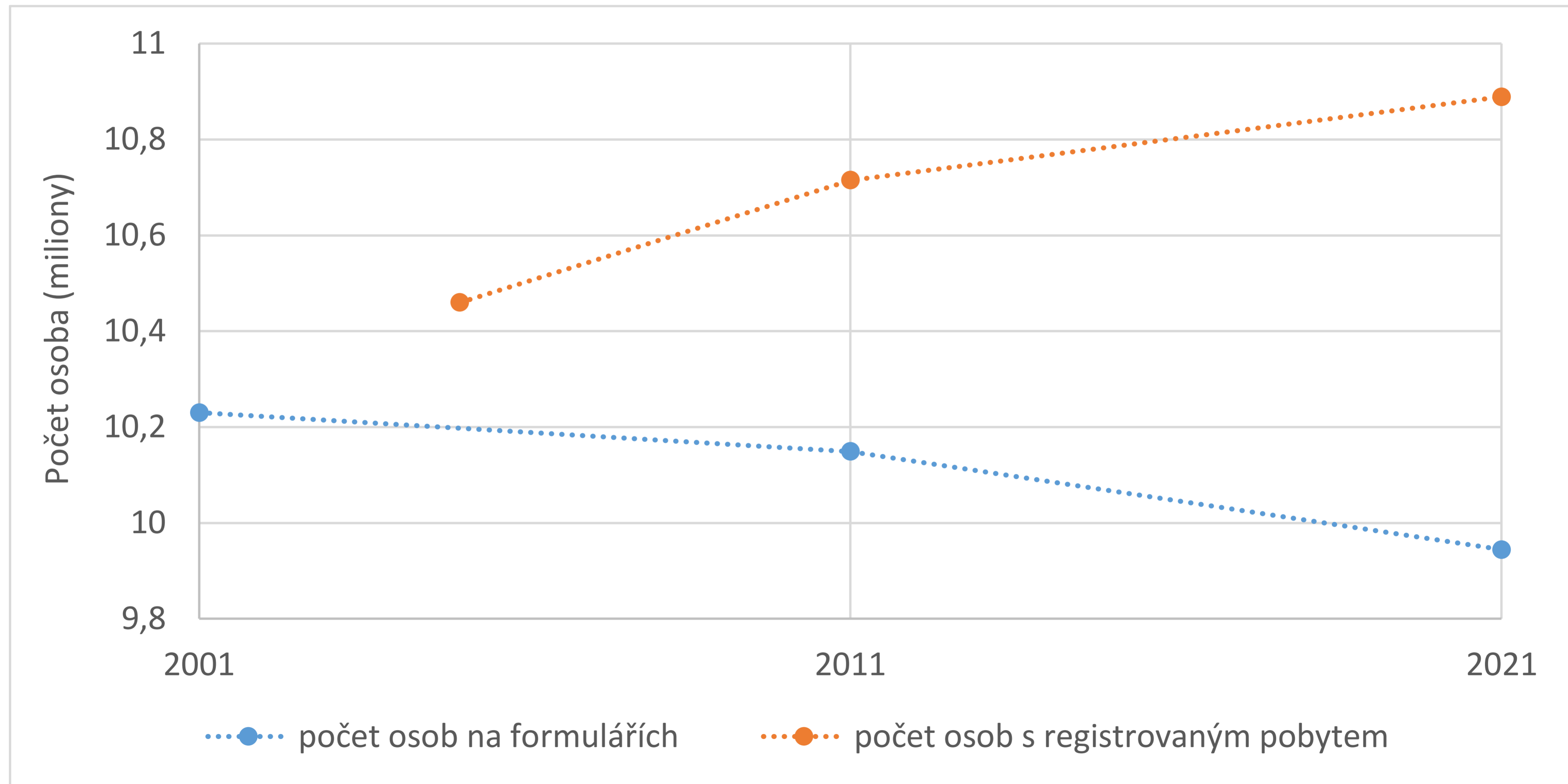
## Evidování v ROB, zařazení do obvykle bydlícího obyvatelstva



## Evidování v ROB, nezařazení do obvykle bydlícího obyvatelstva

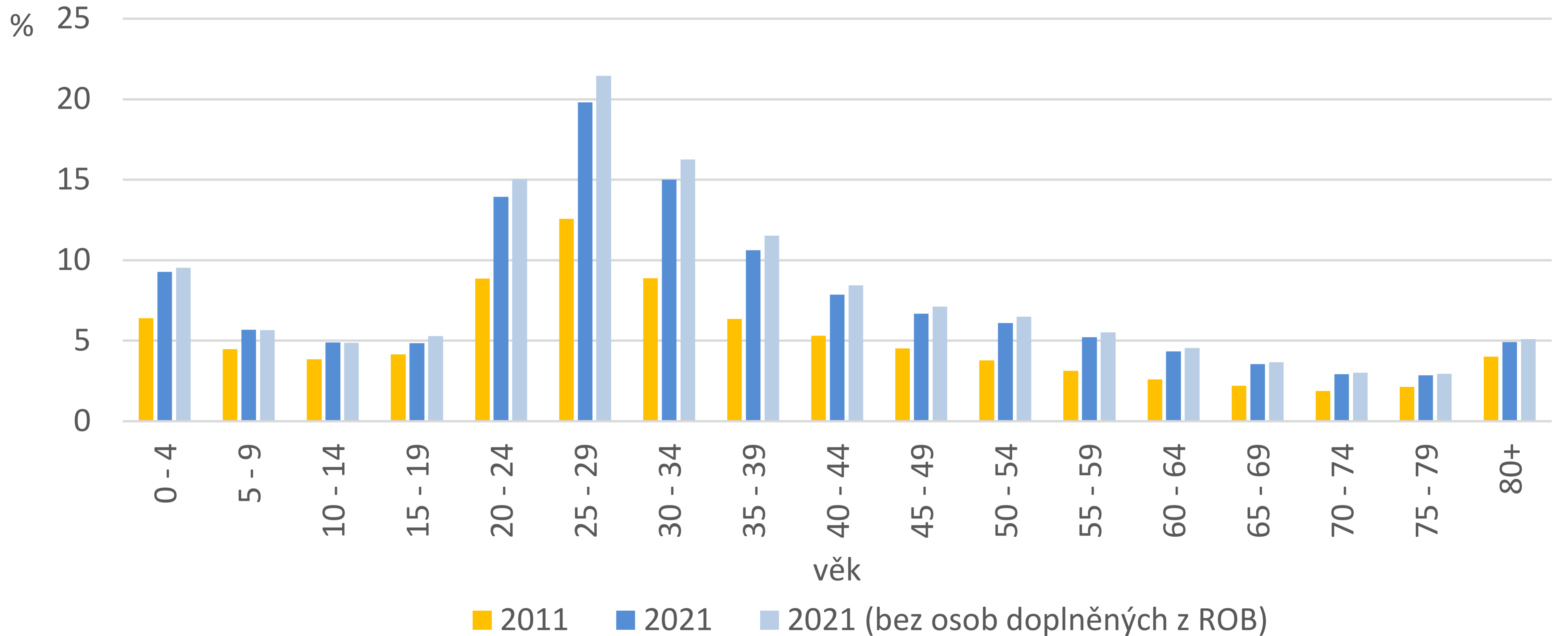


# Počty osob v evidenci obyvatel (ISEO, resp. ROB) a počty osob na sčítacích formulářích v období 2001 – 2021



**Poznámka: Údaj z roku 2001 nevyjadřuje přímo počet osob sečtených na formulářích, ale výsledný počet („trvale“ bydlících) obyvatel**

# Podíly obyvatel obvykle i trvale bydlicích na území Česka s rozdílnými obcemi obvyklého a trvalého pobytu podle věku



100 % - počet obyvatel v dané věkové skupině s obvyklým i trvalým pobytem v Česku