

Analýza vybraných sociálních služeb pro seniory v okresech České republiky

Jana Kubanová, Kateřina Seinerová

Univerzita Pardubice

Fakulta ekonomicko-správní

Ústav matematiky a kvantitativních metod

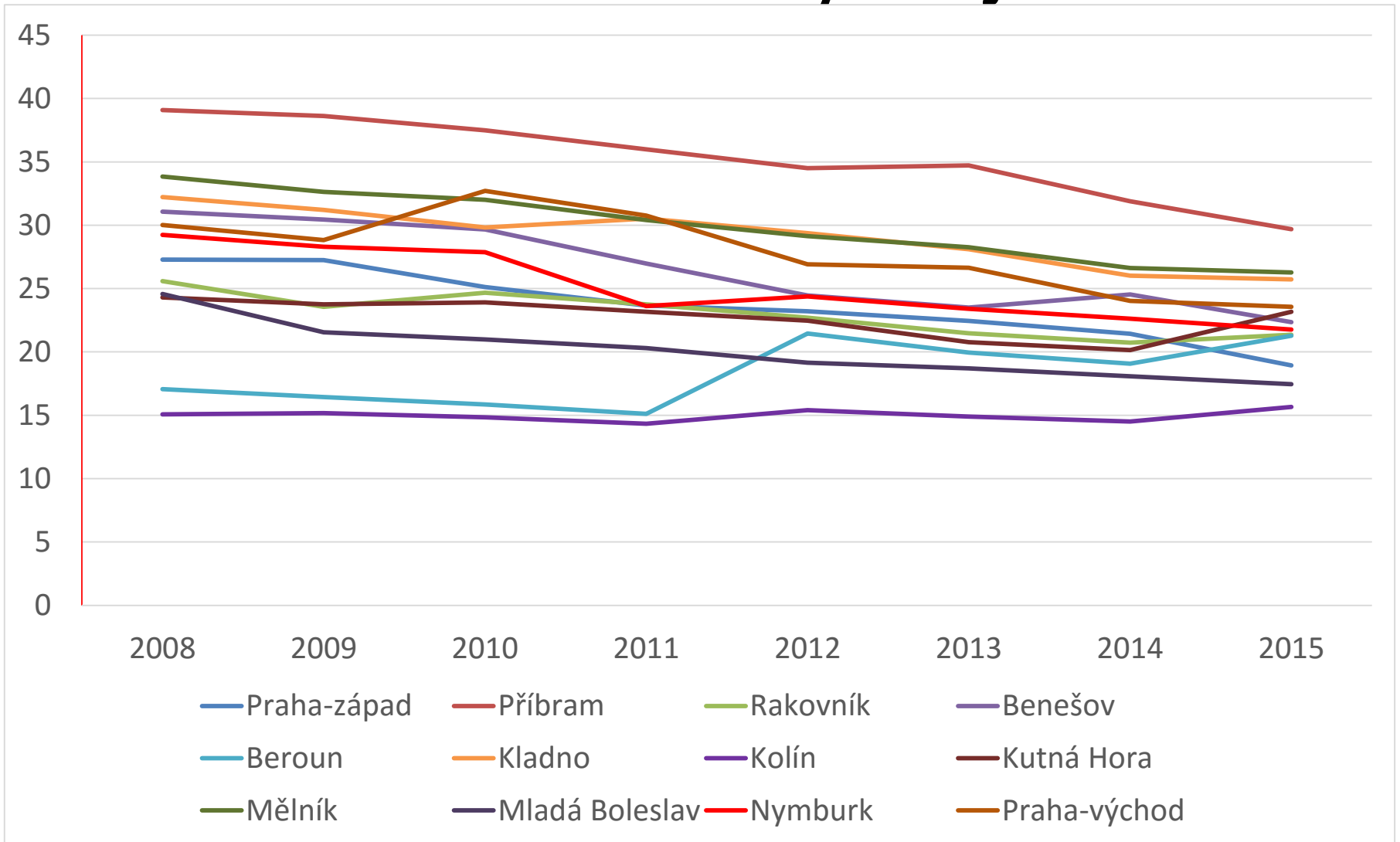


Konference ČDS 2017, 18.-19. května, 2017

Úvod

- Vývoj počtu lůžek v domovech pro seniory a v domovech se zvláštním určením v okresech České republiky v letech 2008 až 2015
- Grafy – počet lůžek v domovech pro seniory na 1000 seniorů v okrese
- Tabulky – počet lůžek v domovech se zvláštním určením na 1000 seniorů v okrese

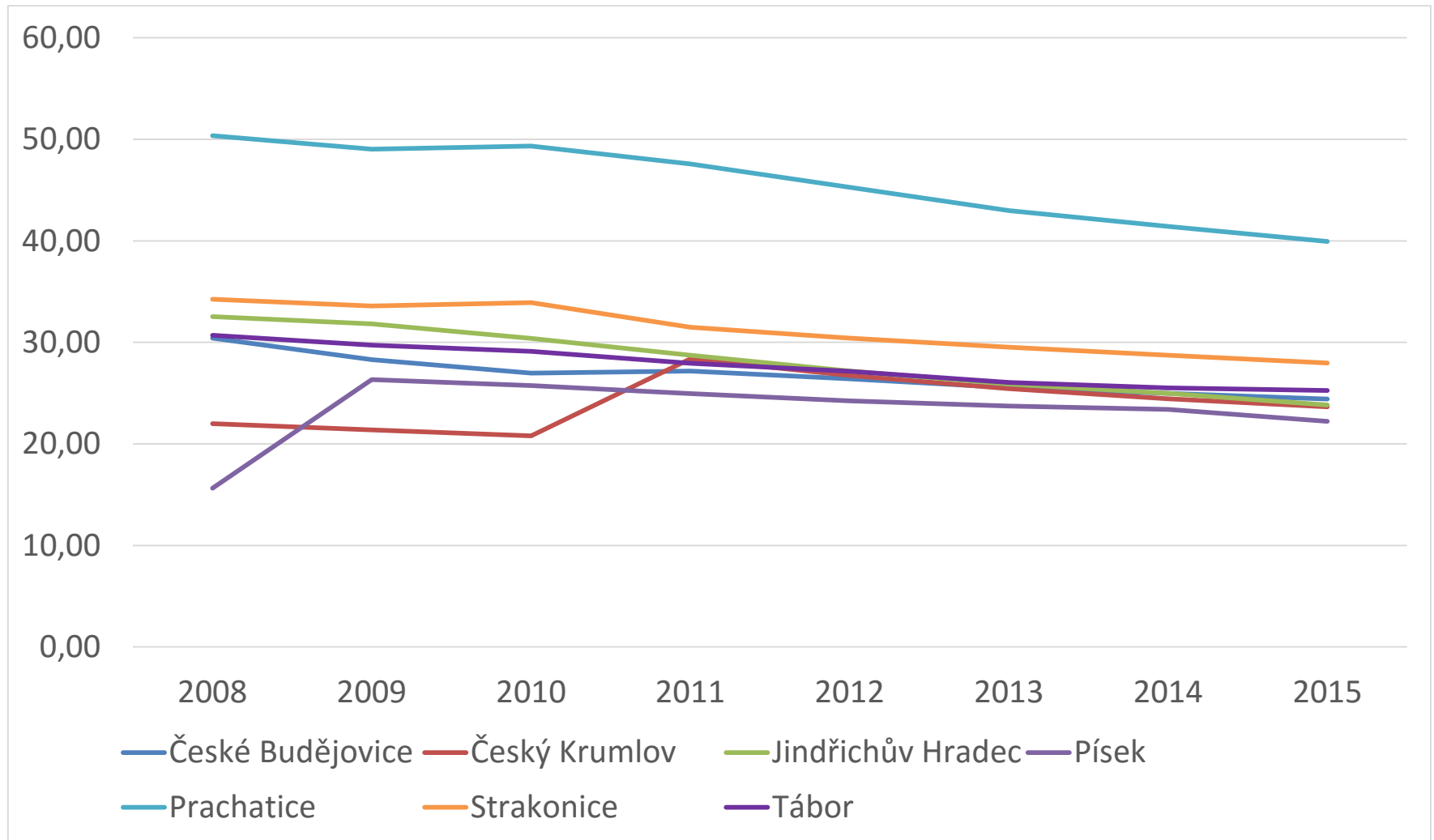
Středočeský kraj



Středočeský kraj

	2008	2009	2010	2011	2012	2013	2014	2015
Praha-západ	0,0	0,4	10,5	9,8	9,7	9,2	15,1	15,2
Příbram	2,4	2,6	2,5	4,1	6,5	6,2	8,0	9,3
Rakovník	0,0	0,0	0,0	0,0	5,6	2,7	7,7	7,9
Benešov	5,0	4,9	4,6	7,0	7,1	6,7	6,4	7,6
Beroun	0,0	0,0	0,0	0,0	2,0	2,8	2,9	3,6
Kladno	2,1	2,0	2,0	4,3	4,2	6,8	6,5	7,7
Kolín	12,5	13,5	13,2	12,8	12,4	12,0	11,7	11,3
Kutná Hora	14,5	12,8	13,2	13,3	14,8	14,1	16,5	23,0
Mělník	10,5	9,8	9,8	9,3	9,0	12,0	13,0	12,6
Mladá Boleslav	0,7	0,5	0,5	0,4	1,3	1,3	1,3	1,2
Nymburk	2,2	2,1	2,1	3,9	3,8	3,6	3,5	3,4
Praha-východ	1,1	1,1	1,0	1,0	1,5	3,1	7,4	7,5

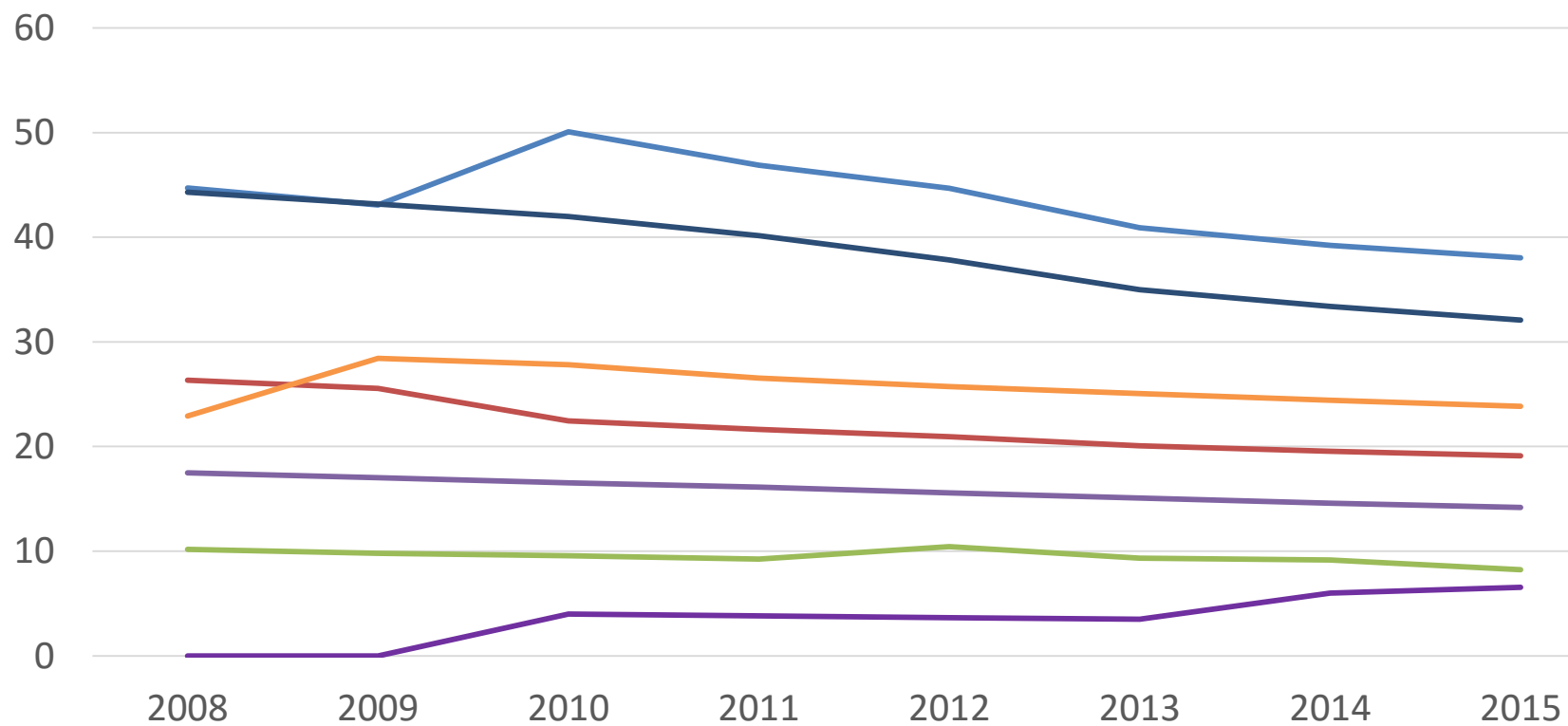
Jihočeský kraj



Jihočeský kraj

	2008	2009	2010	2011	2012	2013	2014	2015
České Budějovice	8,7	8,3	7,6	7,2	7,0	7,9	8,4	12,7
Český Krumlov	0,0	0,0	0,0	0,0	0,0	0,0	0,0	0,0
Jindřichův Hradec	1,4	1,4	1,4	1,2	1,1	1,1	1,1	1,0
Písek	3,3	3,9	3,8	3,6	9,5	10,3	14,7	15,9
Prachatice	0,0	0,0	0,0	0,0	3,3	3,1	3,0	2,9
Strakonice	5,4	5,3	5,7	6,8	6,6	6,4	6,2	7,9
Tábor	2,2	2,1	2,1	2,0	1,9	1,9	1,8	1,8

Plzeňský kraj

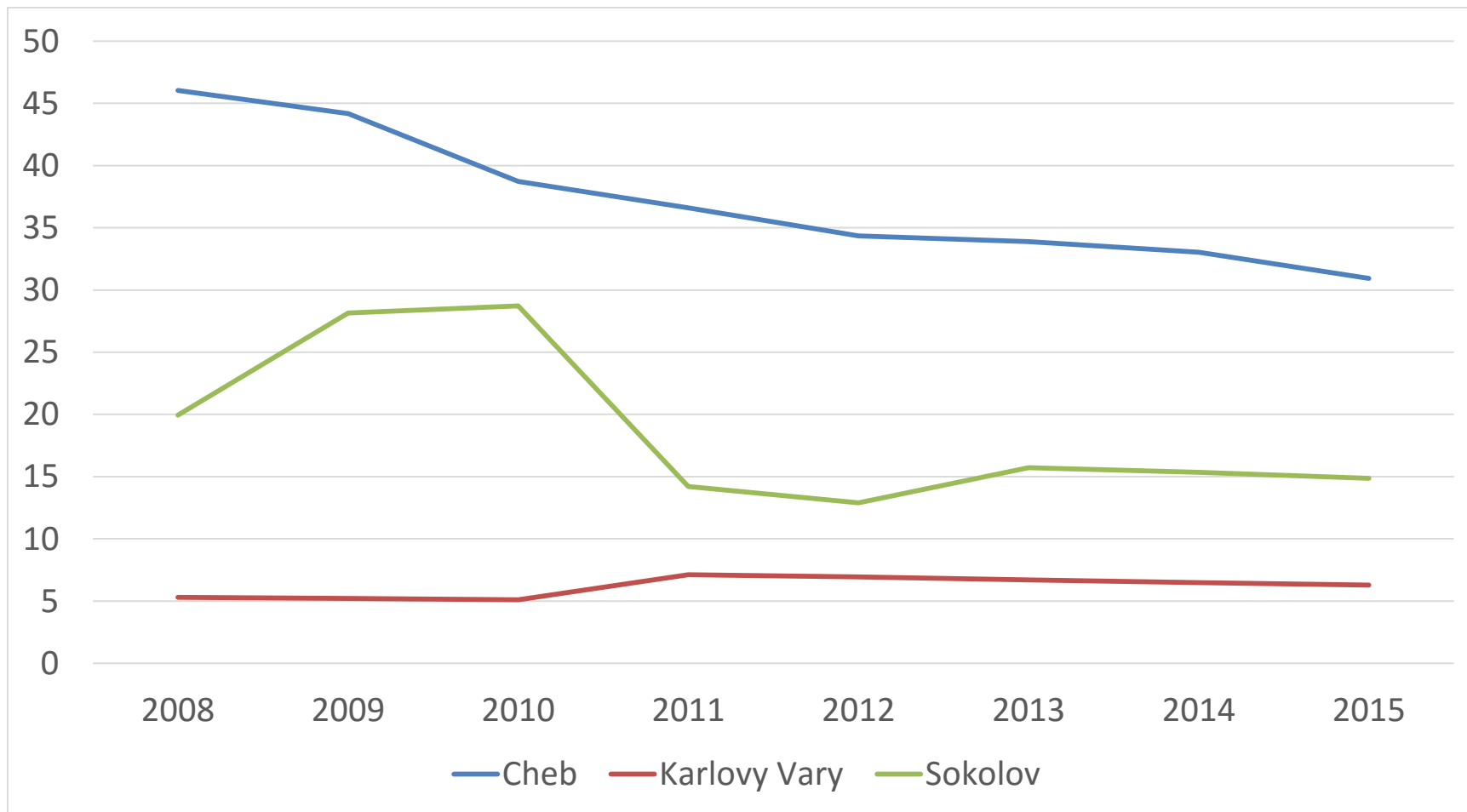


— Domažlice — Klatovy — Plzeň-město — Plzeň-jih — Plzeň-sever — Rokycany — Tachov

Plzeňský kraj

	2008	2009	2010	2011	2012	2013	2014	2015
Domažlice	0,0	0,0	0,0	0,0	0,0	2,0	1,9	1,8
Klatovy	0,0	0,0	0,0	0,0	0,0	0,9	0,8	2,0
Plzeň-město	6,3	6,1	6,8	6,6	6,6	7,3	7,1	7,7
Plzeň-jih	0,0	13,9	13,3	19,1	18,4	23,7	23,0	22,3
Plzeň-sever	0,0	0,0	0,0	0,0	0,0	0,0	0,0	0,0
Rokycany	17,3	20,8	20,3	19,4	18,8	18,3	17,8	17,4
Tachov	0,0	0,0	0,0	0,0	2,2	3,2	3,1	3,0

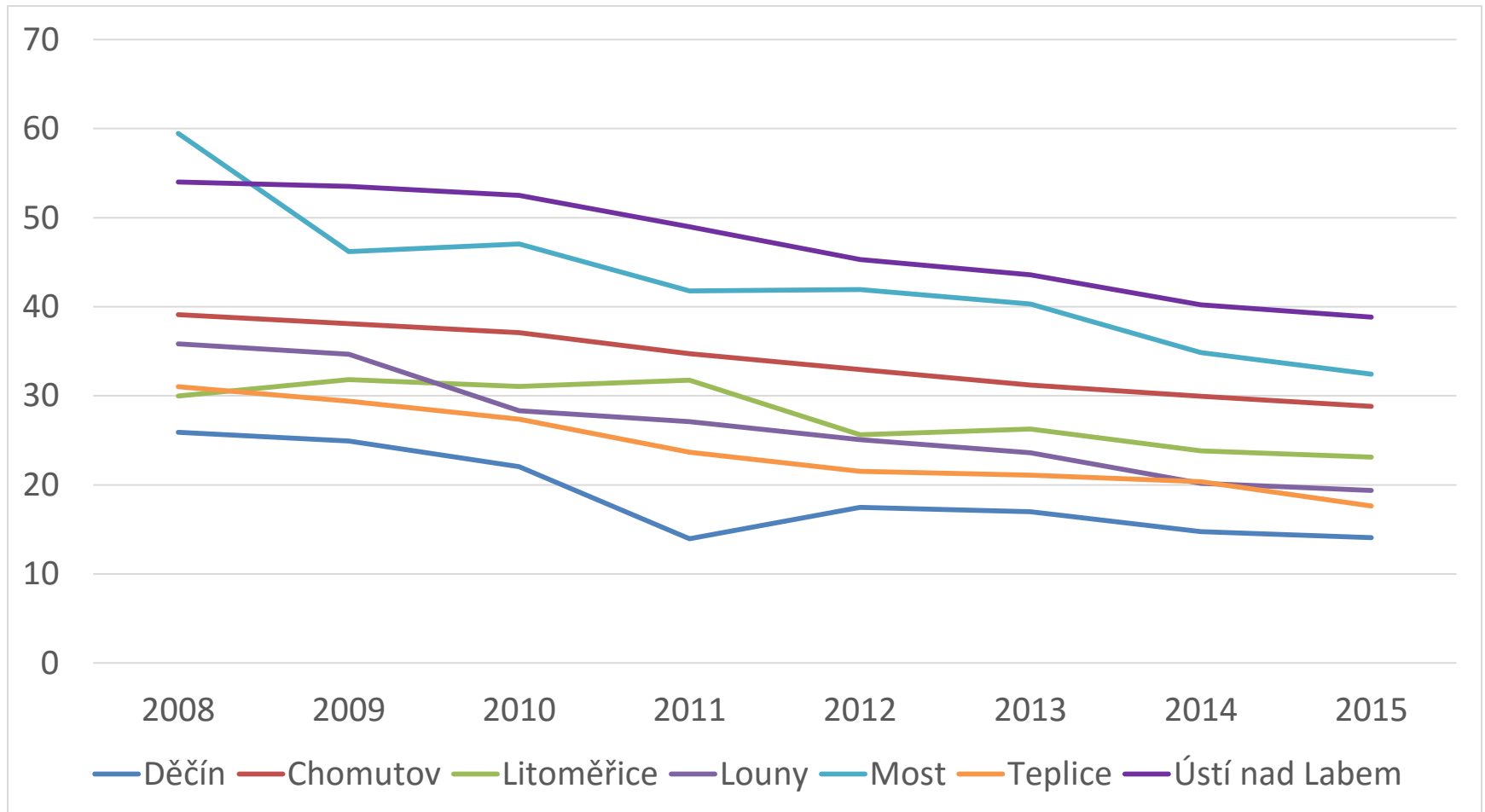
Karlovarský kraj



Karlovarský kraj

	2008	2009	2010	2011	2012	2013	2014	2015
Cheb	0,0	0,0	0,0	0,0	0,0	1,6	8,9	9,3
Karlovy Vary	6,4	6,1	6,0	5,6	5,4	5,0	4,9	4,7
Sokolov	5,9	10,8	11,1	10,7	15,4	14,8	15,7	15,1

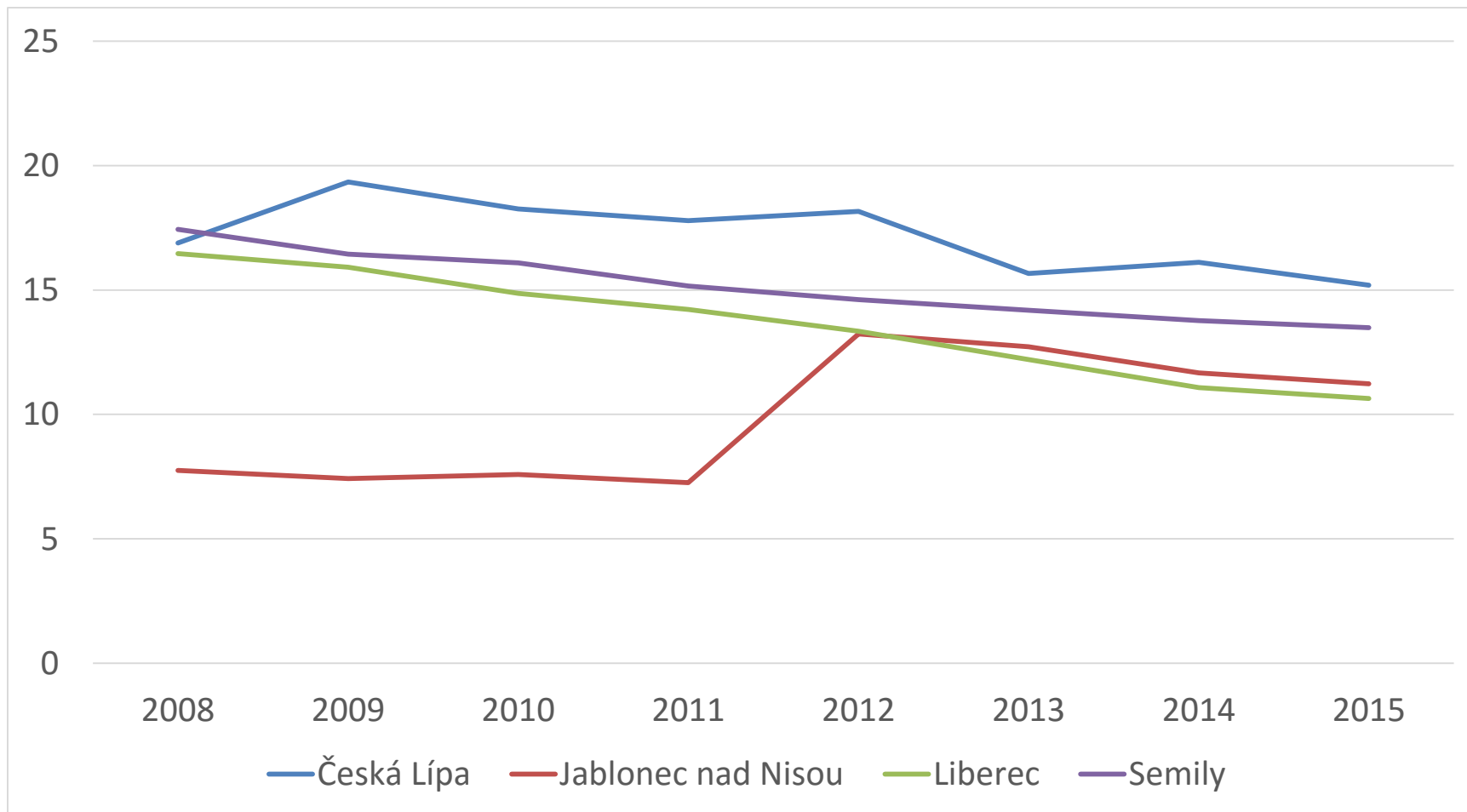
Ústecký kraj



Ústecký kraj

	2008	2009	2010	2011	2012	2013	2014	2015
Děčín	12,5	13,7	13,8	16,5	19,1	18,7	19,8	19,4
Chomutov	9,9	9,5	10,1	12,0	9,2	11,0	10,7	10,4
Litoměřice	19,6	21,6	22,1	22,7	25,9	31,7	32,8	27,0
Louny	0,0	0,0	5,4	5,2	8,4	8,1	10,1	9,8
Most	3,1	4,2	4,6	2,1	2,0	1,9	4,6	5,5
Teplice	3,4	3,3	5,1	4,9	7,4	10,4	9,9	7,8
Ústí nad Labem	0,0	2,5	3,2	7,2	6,0	6,5	7,0	6,9

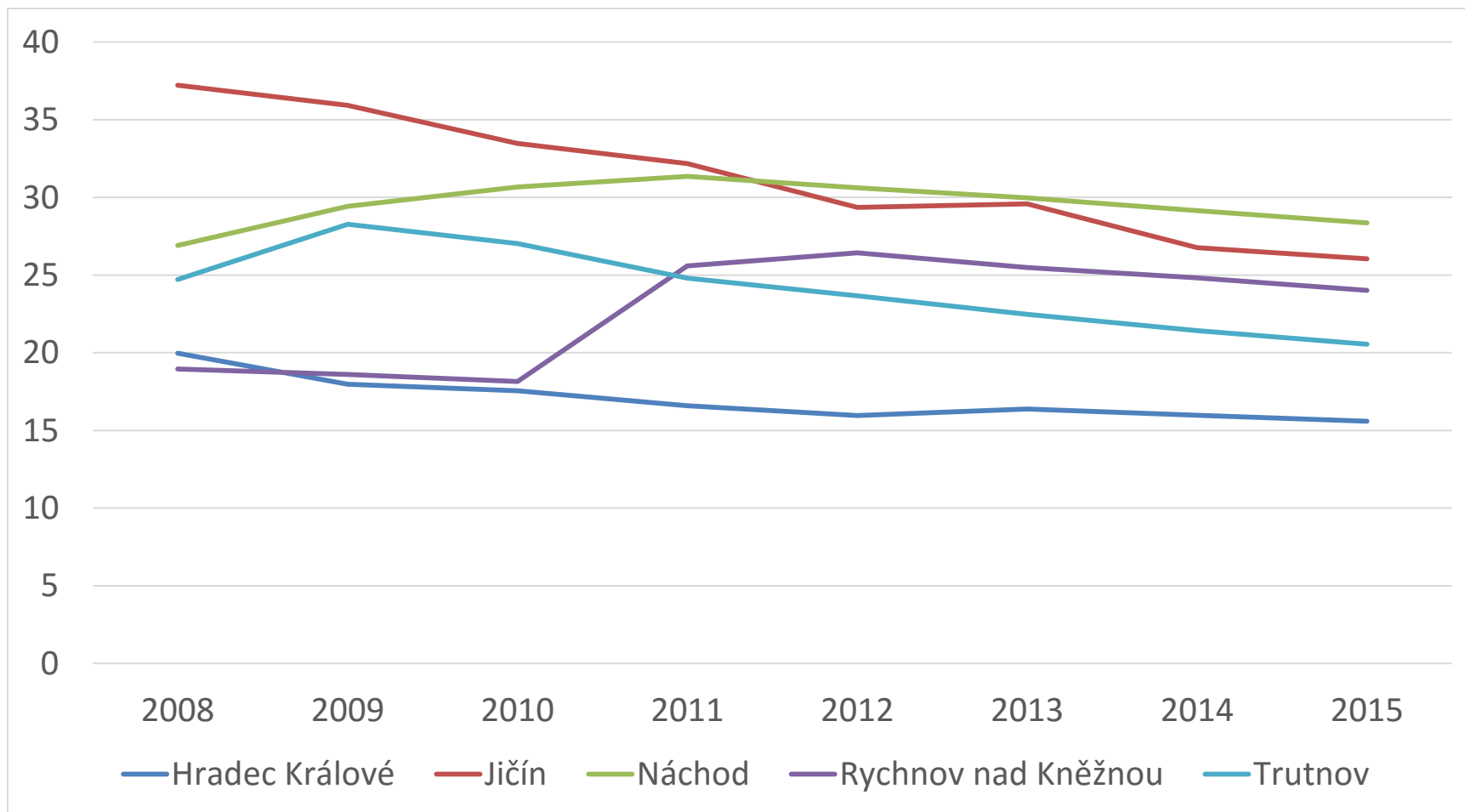
Liberecký kraj



Liberecký kraj

	2008	2009	2010	2011	2012	2013	2014	2015
Česká Lípa	2,3	5,4	5,0	4,7	4,4	4,1	3,4	3,2
Jablonec nad Nisou	5,7	5,5	8,2	1,1	1,0	1,0	2,7	2,6
Liberec	6,3	6,1	6,7	6,3	6,6	6,0	6,8	6,6
Semily	8,6	8,9	8,8	8,5	8,2	8,0	7,7	7,6

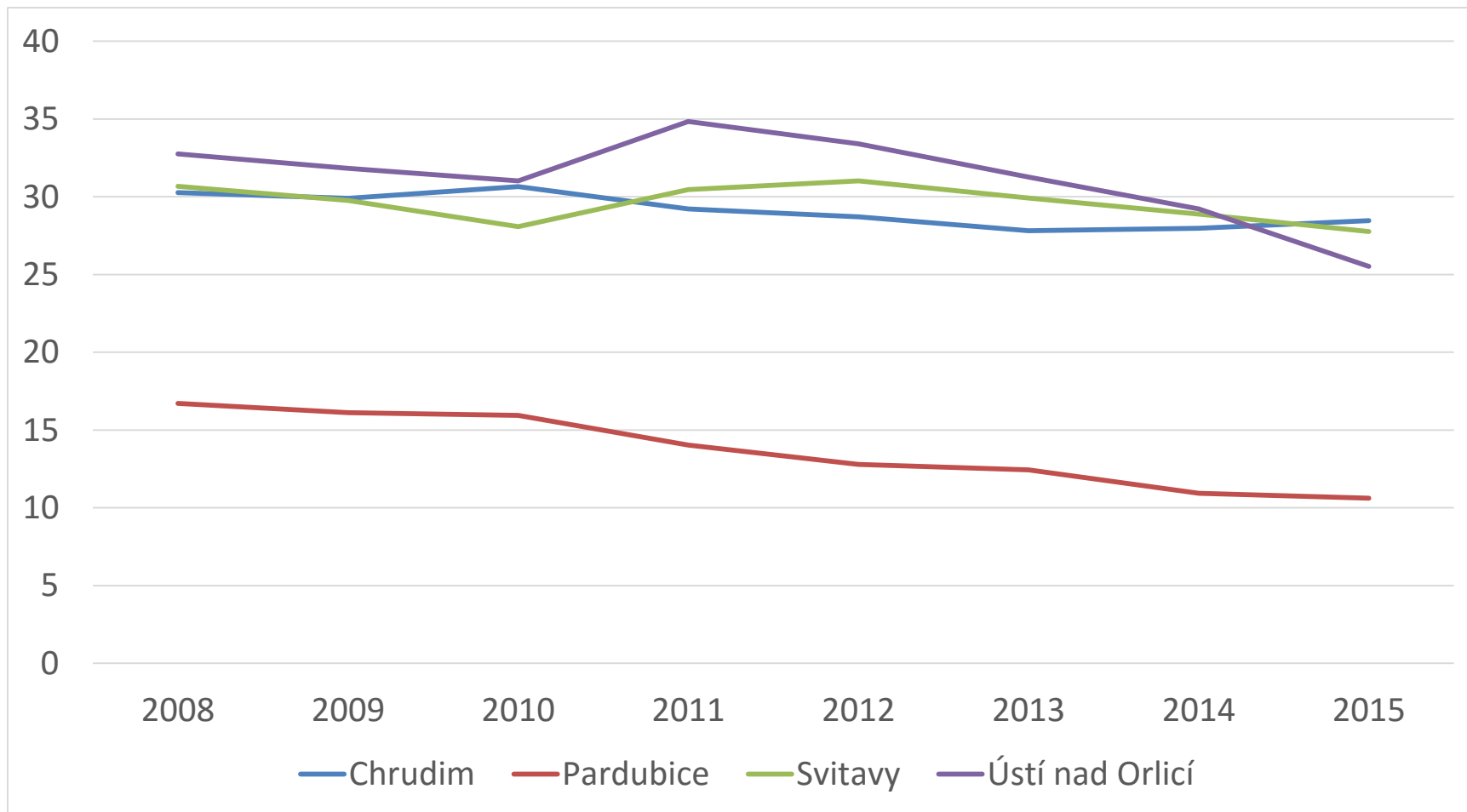
Královéhradecký kraj



Královéhradecký kraj

	2008	2009	2010	2011	2012	2013	2014	2015
Hradec Králové	4,5	6,1	6,0	6,9	6,6	7,1	6,9	6,8
Jičín	0,0	0,0	0,0	0,0	0,0	0,0	3,2	3,2
Náchod	3,4	3,3	3,2	3,1	3,0	2,9	2,3	2,2
Rychnov nad Kněžnou	4,8	7,2	9,2	9,1	8,9	8,7	8,5	8,3
Trutnov	0,6	0,6	0,5	1,0	1,0	0,9	4,1	8,2

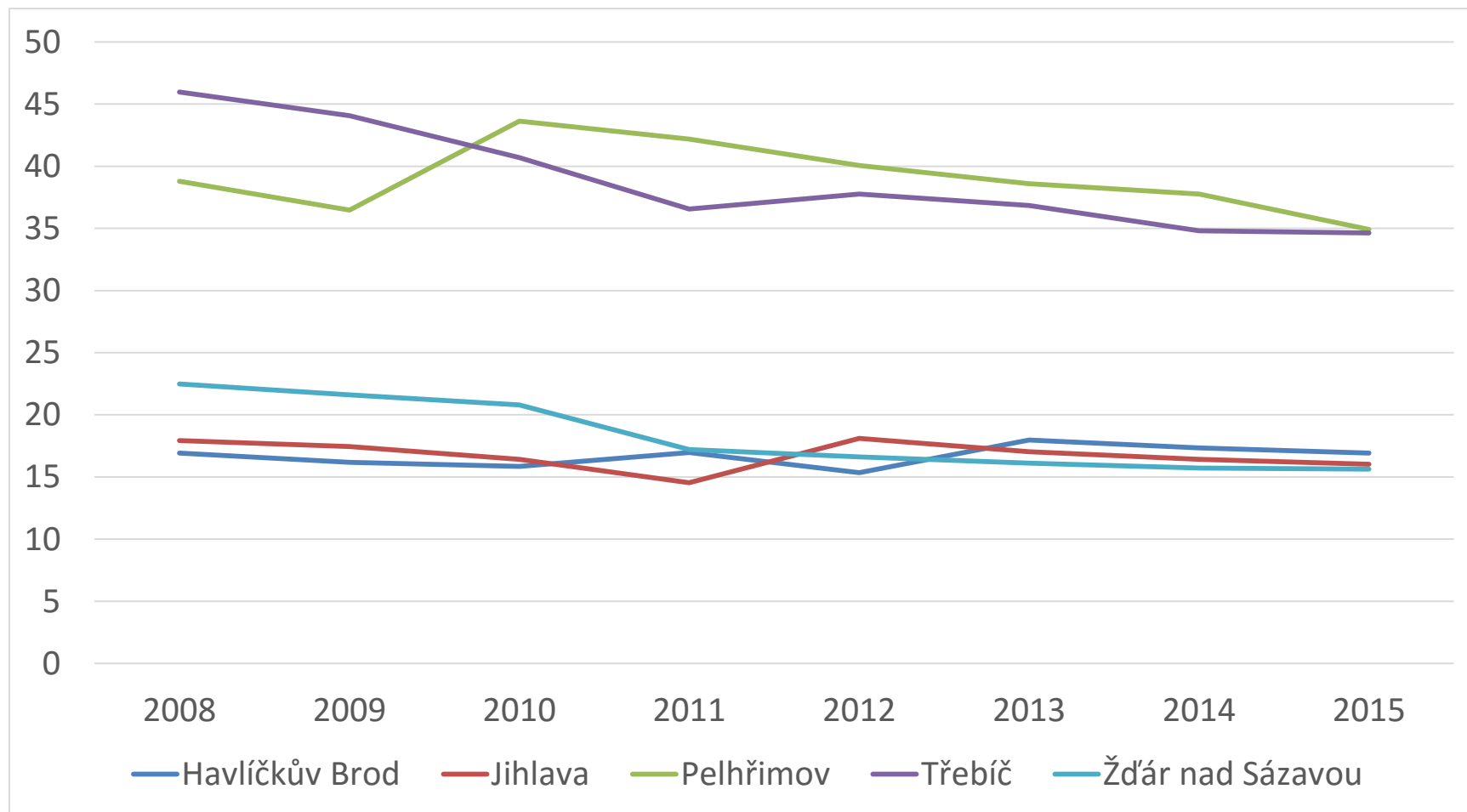
Pardubický kraj



Pardubický kraj

	2008	2009	2010	2011	2012	2013	2014	2015
Chrudim	5,9	7,4	6,8	6,5	5,6	8,7	20,1	20,9
Pardubice	9,3	9,1	8,9	9,9	11,9	10,6	15,0	17,1
Svitavy	0,6	0,6	1,6	1,5	1,9	1,8	1,8	1,7
Ústí nad Orlicí	0,0	0,0	0,0	0,0	0,0	1,0	2,0	4,1

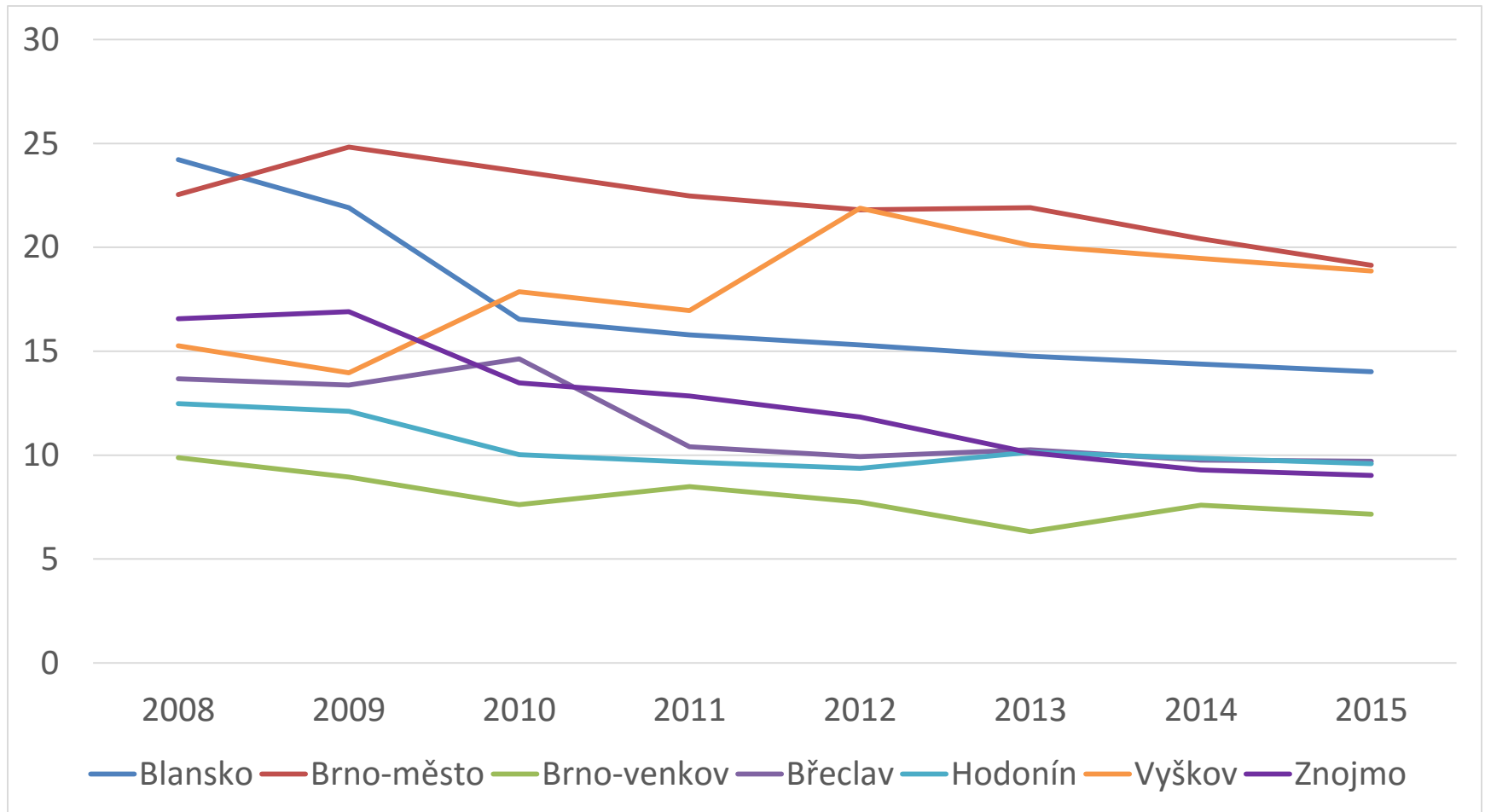
Kraj Vysočina



Kraj Vysočina

	2008	2009	2010	2011	2012	2013	2014	2015
Havlíčkův Brod	9,6	7,2	7,1	6,9	7,7	7,8	7,5	7,8
Jihlava	1,3	1,2	1,4	3,1	3,0	3,6	3,5	7,6
Pelhřimov	3,6	6,6	6,6	6,4	6,6	6,4	6,3	6,7
Třebíč	6,1	6,8	6,7	6,4	7,0	6,9	7,7	6,7
Žďár nad Sázavou	4,9	5,1	5,1	5,2	5,0	4,9	4,8	5,0

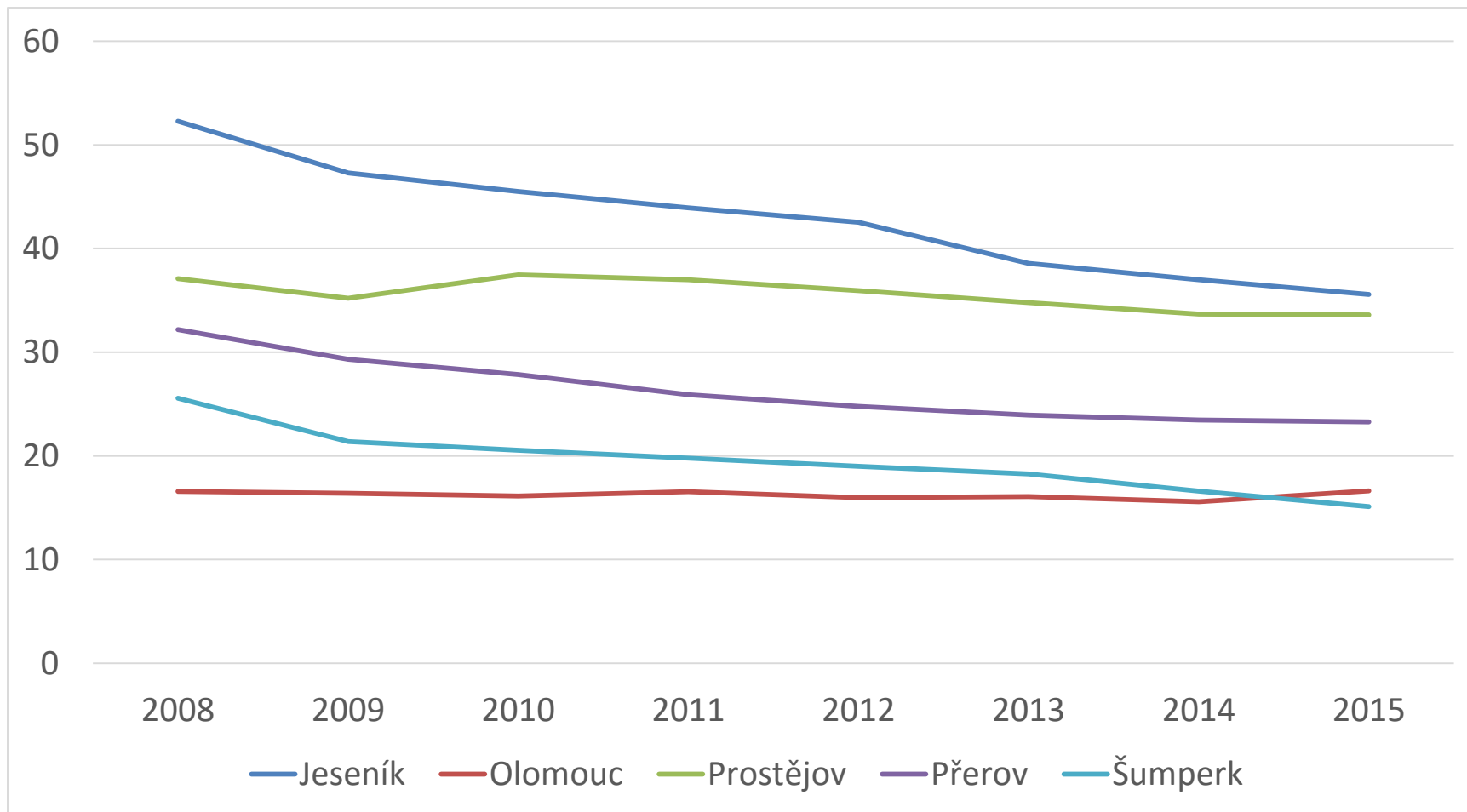
Jihomoravský kraj



Jihomoravský kraj

	2008	2009	2010	2011	2012	2013	2014	2015
Blansko	9,9	10,7	13,9	11,5	13,2	15,2	16,7	16,3
Brno-město	9,6	9,4	9,2	9,3	9,2	9,6	10,8	12,3
Brno-venkov	6,2	6,2	8,1	7,6	8,5	7,6	10,7	10,5
Břeclav	5,6	7,4	5,3	10,2	9,9	9,9	12,9	12,4
Hodonín	9,9	9,8	10,9	11,9	10,2	10,8	10,4	10,0
Vyškov	10,9	10,6	8,6	7,4	9,4	10,2	10,6	10,3
Znojmo	19,9	18,3	21,4	23,5	24,8	30,5	29,9	28,9

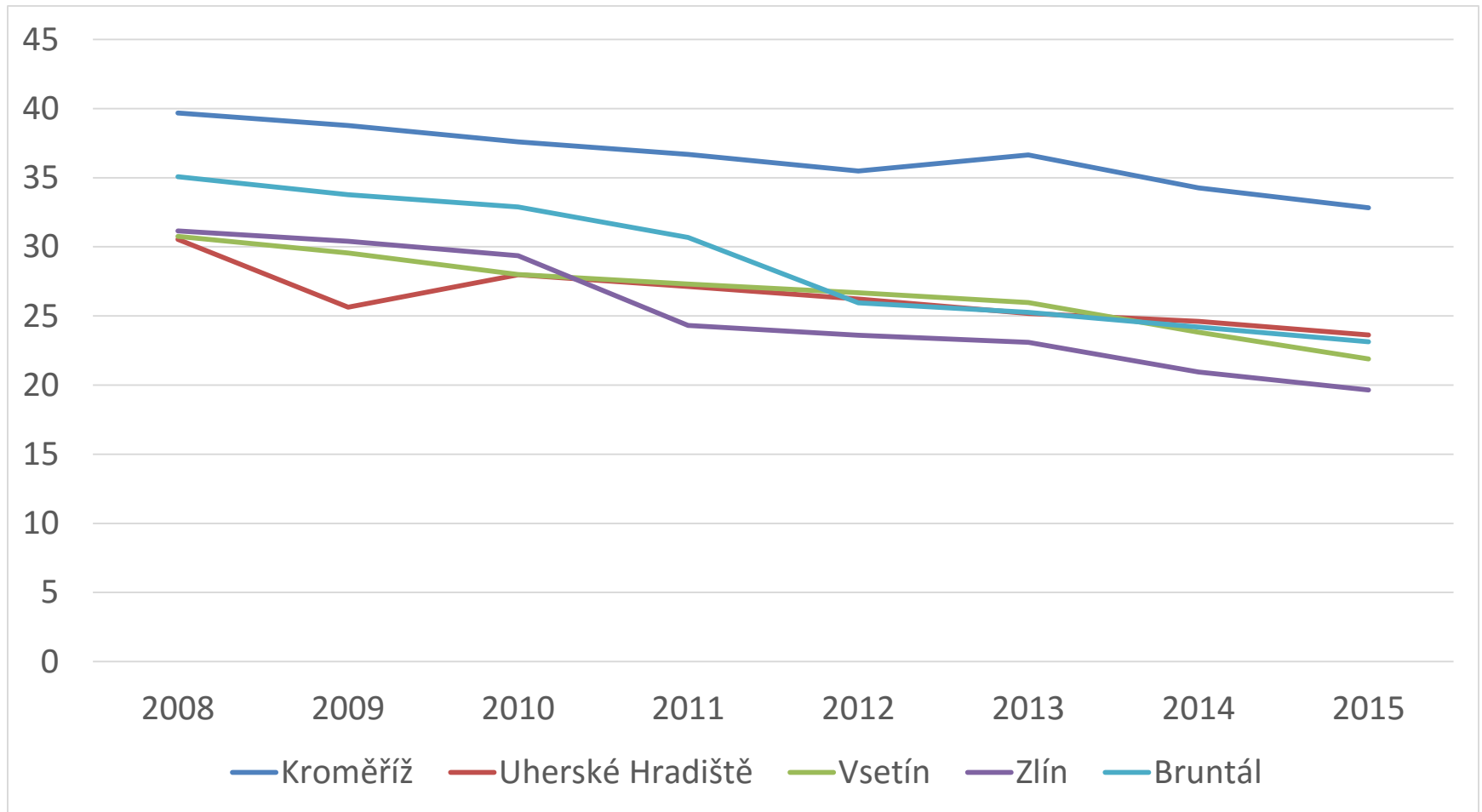
Olomoucký kraj



Olomoucký kraj

	2008	2009	2010	2011	2012	2013	2014	2015
Jeseník	0,0	3,4	0,0	0,0	0,0	2,0	2,0	1,9
Olomouc	0,0	0,0	0,0	0,0	0,0	1,1	1,9	2,7
Prostějov	3,9	4,3	4,2	4,1	4,0	3,8	4,3	6,4
Přerov	4,3	4,2	4,6	5,4	6,2	7,0	10,1	9,9
Šumperk	9,8	9,2	8,6	8,3	7,9	7,6	8,1	8,7

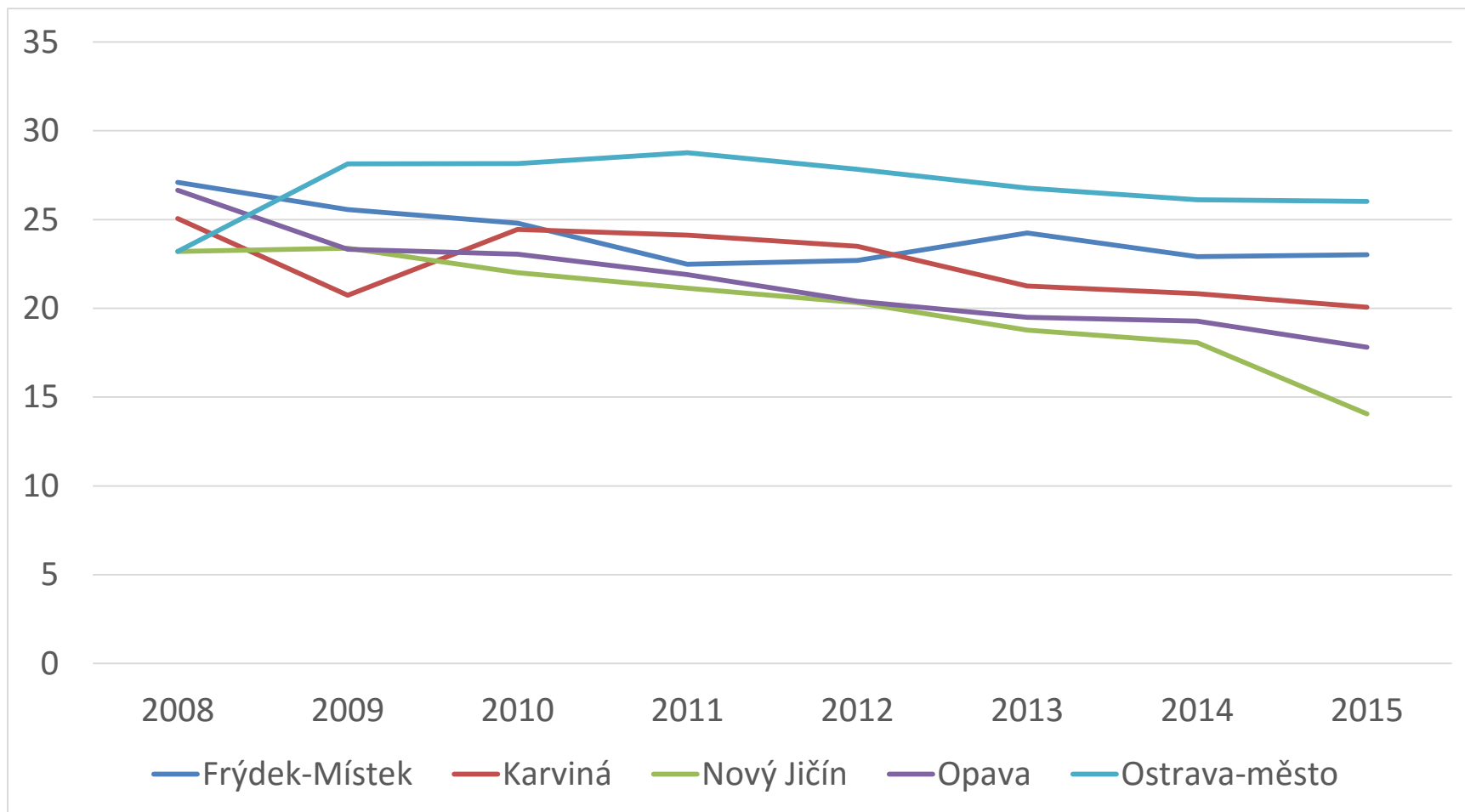
Zlínský kraj



Zlínský kraj

	2008	2009	2010	2011	2012	2013	2014	2015
Kroměříž	4,1	9,4	9,2	8,9	8,6	10,3	11,3	11,2
Uherské Hradiště	0,0	2,2	2,1	2,0	2,0	1,9	1,9	1,8
Vsetín	4,1	4,6	5,4	5,2	5,9	4,9	4,8	4,8
Zlín	5,5	5,5	5,8	7,7	8,9	10,1	12,9	16,8
Bruntál	6,4	6,3	6,1	5,8	5,4	7,0	6,7	6,4

Moravskoslezský kraj



Moravskoslezský kraj

	2008	2009	2010	2011	2012	2013	2014	2015
Frýdek-Místek	4,0	5,3	7,0	10,6	9,8	9,4	10,3	10,2
Karviná	4,9	7,1	6,6	5,9	5,8	7,2	7,6	9,0
Nový Jičín	0,5	0,5	0,5	0,5	0,7	0,7	0,7	0,6
Opava	4,3	5,5	5,1	5,6	6,2	5,8	6,7	6,6
Ostrava-město	11,4	9,5	8,6	6,9	6,7	6,8	7,6	7,2

Neuspokojené žádosti

Kraj	Počet neuspokojených žádostí v domovech pro seniory	Počet neuspokojených žádostí na 1000 seniorů
Hlavní město Praha	6397	27,85931
Středočeský kraj	8685	39,51122
Jihočeský kraj	4191	36,52892
Plzeňský kraj	3481	32,97776
Karlovarský kraj	204	3,901693
Ústecký kraj	4163	29,62083
Liberecký kraj	1165	15,06764
Královéhradecký kraj	2583	24,6533
Pardubický kraj	1695	18,20955
Kraj Vysočina	3353	36,08325
Jihomoravský kraj	11985	56,20744
Olomoucký kraj	3740	32,27867
Zlínský kraj	5996	55,89477
Moravskoslezský kraj	6440	30,17849

Závěr

- Domovy pro seniory - více než 64 tisíc neuspokojených žádostí
- Domovy se zvláštním určením - téměř 19 tisíc neuspokojených žadatelů
- Výběr zařízení – další analýza
- Lidská otázka

DĚKUJI VÁM ZA VAŠI POZORNOST

