



RŮZNÉ POHLEDY NA STATISTIKU TRHU PRÁCE

Jaroslav Sixta, Martina Šimková

XLVII. konference České demografické společnosti
*"Demografické a geodemografické aplikace ve veřejné a
komerční sféře,"*
18.–19. května 2017, Jindřichův Hradec

Úvod

- statistický odhad trhu práce
 - („měření“) poptávky a nabídky práce a jejich integrace
- různé datové zdroje – statistické, administrativní
- integrující pohled na zaměstnanost je v národních účtech
- na zaměstnanost je většinou nazíráno pouze prostřednictvím počtů osob a odpracovaných hodin, ale kromě klasických statistických informací existují i alternativní (např. služby práce reflektující kvalitu práce)

Odhady zaměstnanosti v moderní statistice

Hlavní datové zdroje:

- Výběrové šetření pracovních sil (VŠPS)
- Podniková statistika (PS)
- Informační systém o průměrném výdělku (ISPV)
- Administrativní data

Integrovaný pohled:

- Národní účetnictví (NÚ)

Výběrové šetření pracovních sil (VŠPS)

- charakterizuje nabídku pracovní síly
- čtvrtletní šetření
- prováděno v soukromých domácnostech respondentů
- dvoustupňový náhodný výběr
- cca 53 tis. respondentů (24. tis. bytů) (1Q/2017)
- výsledky jsou převáženy na celkovou populaci ČR
- výsledky publikovány podle bydliště respondentů
- měsíční odhady regresním kompozitním odhadem

VŠPS – Definice zaměstnaných

- všechny osoby 15leté a starší, obvykle bydlící na sledovaném území, které v průběhu referenčního týdne pracovaly alespoň 1 hodinu za mzdu, plat nebo jinou odměnu, nebo sice nebyly v práci, ale měly formální vztah k zaměstnání.
- náležejí sem všichni placení zaměstnaní a všichni zaměstnaní ve vlastním podniku (liší se od kategorie OSVČ. Ten zahrnuje kromě tzv. hlavní samostatné výdělečné činnosti i vedlejší samostatnou výdělečnou činnost).
- Podle mezinárodní metodiky ILO jsou zahrnuty i tyto osoby:
 - profesionální příslušníci armády
 - osoby na mateřské dovolené, které před nástupem pracovaly (nikoli další nebo rodičovské dovolené)
- Naopak nejsou zahrnuty:
 - osoby na mateřské dovolené, které před nástupem nepracovaly
 - osoby na další mateřské (rodičovské) dovolené – jsou klasifikovány jako osoby ekonomicky neaktivní nebo nezaměstnané podle toho zda splňují či nesplňují podmínky ILO pro zařazení mezi nezaměstnané.

Podniková statistika

- charakterizuje poptávku po pracovní síle
- vychází ze šetření u ekonomických subjektů
- kombinace vyčerpávajícího a výběrového zjišťování
- nejvýznamnější šetření:
 - **P5-01:** Roční výkaz ekonomických subjektů vybraných produkčních odvětví
 - **ÚNP 4-01:** Roční výkaz o úplných nákladech práce
 - **P3-04:** Čtvrtletní výkaz pro ekonomické subjekty vybraných produkčních odvětví (právnícké a fyzické osoby, zapsané i nezapsané v obchodním rejstříku)
 - **Práce 2-04:** Čtvrtletní výkaz o práci

Podniková statistika – definice zaměstnaných

- založena na pojmu evidenční počet zaměstnanců
- do evidenčního počtu nejsou zahrnuty např.:
 - ženy na mateřské a rodičovské dovolené
 - osoby ve výkonu základní vojenské služby (vč. civilní)
 - učni
 - osoby pracující na základě dohod o provedení práce/činnosti
 - osoby ve výkonu veřejných funkcí (soudci, poslanci, uvolnění členové zastupitelstev všech stupňů)

Informační systém o průměrném výdělku

- provádí Ministerstvo práce a sociálních věcí
- výkaz: V 1-04: Čtvrtletní šetření o průměrném výdělku
- ekonomické subjekty s alespoň jedním zaměstnancem
- kombinace vyčerpávajícího a výběrového zjišťování

Administrativní zdroje dat

- Česká správa sociálního zabezpečení
 - publikuje údaje o evidenčním počtu OSVČ k poslednímu dni kalendářního měsíce (naproti tomu pracovní aktivita respondenta ve VŠPS se vztahuje vždy k příslušnému referenčnímu týdnu)
- Ministerstvo práce a sociálních věcí
 - Počty zaměstnaných cizinců (do r. 2011)
- Ministerstvo vnitra
 - údaje o rezidentech a nerezidentech, přechodné a trvalé pobyty

Národní účetnictví – syntetický pohled na trh práce

- Aktuálně platná metodika ESA 2010 od 9/2014
- 2 koncepty zaměstnanosti
 - 1) domácí koncept:
 - počet rezidentů a nerezidentů pracujících v rezidentských produkčních jednotkách
 - 2) národní koncept:
 - počet rezidentů pracujících v rezidentských a nerezidentských produkčních jednotkách

NÚ – Zaměstnanost

- Zaměstnanost zahrnuje všechny osoby, které se zabývají výrobní činností patřící do oblasti výroby vymezené v systému národních účtů.
 - **Zaměstnanci** – osoby, které pracují podle smlouvy pro rezidentskou institucionální jednotku a přijímají odměnu zaznamenávanou jako náhrady zaměstnancům. Pojem „zaměstnanci“ odpovídá definici „placeného zaměstnání“ podle ILO.
 - **OSVČ** – osoby, které jsou jediným vlastníkem nebo spoluvlastníkem společností nezapsaných v obchodním rejstříku, ve kterých pracují.
 - Osoby, které jsou zaměstnancem i osobou samostatně výdělečně činnou, se zařídují mezi OSVČ v případě, že samostatná výdělečná činnost představuje podle příjmů jejich hlavní činnost.
- Zaměstnanost dle ESA zahrnuje všechny pracující osoby včetně osob v nezjištěné ekonomice, kterou oficiální statistika nepodchytí.

NÚ – Zaměstnanci

■ Mezi zaměstnance patří tyto kategorie osob:

- a) osoby zaměstnané zaměstnavatelem na základě pracovní smlouvy.
- b) státní úředníci a ostatní zaměstnanci vládních institucí, jejichž podmínky zaměstnání jsou stanoveny zákonem;
- c) ozbrojené síly, které tvoří osoby jak s dlouhodobým, tak i krátkodobým dobrovolným závazkem a vojáci základní vojenské služby včetně branců, kteří pracují pro civilní účely;
- d) duchovní církví, jestliže je platí přímo vládní nebo nezisková instituce;
- e) vlastníci korporací a kvazikorporací, jestliže v těchto podnicích pracují;
- f) studenti, kteří mají formální závazek, podle něhož přispívají svou prací do výrobního procesu podniku za peněžní odměnu nebo naturální odměnu v podobě vzdělávacích služeb;
- g) domácí pracovníci, jestliže existuje výslovná smlouva, na jejímž základě jsou odměňováni podle provedené práce, tj. množství práce, které vkládají do nějakého výrobního procesu;
- h) osoby zaměstnané přechodně agenturami práce.

NÚ – Model bilance práce

- V modelu bilance práce (BP) se bilancují údaje ze dvou hlavních nezávislých zdrojů dat a to údaje ze strany nabídky práce (VŠPS) a údaje ze strany poptávky po práci (PS) s využitím dalších doplňkových zdrojů dat
- vychází ze tří předpokladů:
 1. Údaje ze strany nabídky a poptávky po práci by se po zajištění jejich srovnatelnosti měly rovnat.
 2. Zjištěné údaje z VŠPS se po určitých úpravách považují za důvěryhodnější než údaje z PS.
 3. Zjištěné údaje z VŠPS oproti údajům z PS jsou úplnější (např. částečně zachycují osoby v nezjištěné ekonomice).

NÚ – Model bilance práce (2012)

Počet úvazků na plnou pracovní dobu	Bod	NABÍDKA PRÁCE			POPTÁVKA PO PRÁCI		
		Zaměstnanci	Podnikatelé	Celkem	Zaměstnanci	Podnikatelé	Celkem
1. Zjištěné údaje (VŠPS: národní koncept; PS: domácí koncept)	1	3 913 117	857 619	4 770 736	4 051 066	743 927	4 794 993
Průměrný evidenční počet zaměstnanců zjištěný z výkazů					3 914 556		3 914 556
Pracující majitelé firem na plný úvazek					136 510	743 927	880 437
2. Metodické úpravy:	2=2a+...2j	138 238	-138 411	-173	-33 506	-41 575	-75 081
a) Odečtení rezidentů pracujících v zahraničí (převod z národního na domácí koncept)	2a	-31 128		-31 128			
b) Přičtení nerezidentů pracujících v ČR (převod z národního na domácí koncept)	2b	44 598		44 598			
c) Odečtení žen na mateřské dovolené	2c	-31 065	-1 901	-32 966			
d) Doplnění podhodnocených údajů za zaměstnance ve vedlejším zaměstnáním	2d	19 323		19 323			
e) Odhad počtu osob vykonávající veřejné funkce	2e				7 345		7 345
f) Přesun podnikatelů do zaměstnanců v sektoru 11	2f	136 510	-136 510				
g) Odhad zaměstnanců za společenství vlastníků jednotek	2g				3 810		3 810
h) Opravy ve zdrojích dat	2h				-44 661	-41 575	-86 236
3. Upravené údaje (metodicky srovnatelné pojetí): domácí koncept	3=1+2	4 051 355	719 207	4 770 563	4 017 560	702 352	4 719 912
4. ROZDÍL NABÍDKY A POPTÁVKY = osoby v nezjištěné ekonomice zachycené ve VŠPS	4=3(VŠPS) -3(PSP)	33 795	16 856	50 651			

Nezjištěná ekonomika

- Reflektuje to, co statistika nemůže či nedokáže při běžných šetřeních podchytit.
- **Nezachycená legální činnost:**
 - **Registrovaní podnikatelé nepodléhající zjišťování:** vykazují ekonomickou aktivitu, na základě které nemusí být registrovaní v registru ekonomických subjektů.
 - **Neformální podprahová činnost:** příležitostná produktivní činnost, kterou domácnosti nepřiznávají k dani z příjmu z důvodu nedosažení zdanitelné výše
- **Úmyslně skrytá legální činnost:** úmyslně neregistrovaní výrobci – práce na černo, melouchy, fušky.
- **Nelegální činnost:** prostituce, výroba a prodej drog, výroba a pašování tabákových výrobků, výroba a pašování alkoholu atd.

Registrovaní podnikatelé nepodléhající zjišťování

- Odhad se skládá ze tří částí, členěných podle paragrafů §7, §9 a §10 zákona o daních z příjmu:
 - **§ 7:** fyzické osoby bez IČO, kteří jsou povinni platit daň z příjmu (umělci – např. sochaři, malíři, spisovatelé, novináři, profesionální sportovci a některá další, méně četná svobodná povolání. (Patří sem také autorské honoráře).
 - **§ 9:** příjmy z pronájmu
 - **§ 10:** jiné příjmy, než které se týkají výrobní činnosti (např. příjmy z převodu majetku, z převodu účasti na společnosti, z prodeje zemědělských produktů, přijaté výživné, penzióny, výhry v loteriích a sázení,...).

Neformální činnost

■ Služby domácího personálu:

- Počty osob zjištěny z VŠPS
- Zahrnuje i nerezidenty

■ Prodej zemědělských produktů:

- DPFO – deklarované příjmy podle §10 v odvětví zemědělství

■ Individuální bytová výstavba:

- svépomocné investice prováděné obyvatelstvem na bytové výstavbě

■ Zemědělské samozásobení:

- pracovníci produkující zemědělské výrobky pro vlastní spotřebu

Nelegální činnost

- **Prostituce:**

- Dělí se podle svého působení na prostituci v klubech, na privátech, eskortem a na ulici.
- Zdroje dat pro odhad počtu osob poskytujících sexuální služby:
 - Agentura Rozkoš bez rizika, studie Ministerstva vnitra ČR

- **Výroba a prodej drog**

- Odhady na základě spotřeby, spolupráce s Centrem adiktologie, informace z Národní protidrogové centrály

- **Výroba a pašování tabákových výrobků**

- **Výroba a pašování alkoholu**

- **Prodej kradených automobilů**

- **Porušování autorských práv**

Odhad počtu pracovníků v nezjištěné ekonomice

- v případě, že neexistují přímé datové zdroje o počtu pracovníků

$$PP_i = \frac{HPH_i}{PHP_{S.11002,i}} \cdot 1000000$$

kde HPH_ihrubá přidaná hodnota v odvětví i (mil. Kč)

$PHP_{S.11002,i}$průměrná produktivita práce v sektoru nefinančních podniků pod národní kontrolou (S.11002) s 20 a méně zaměstnanci v odvětví i (Kč)

Úmyslně skrytá legální činnost

- zahrnuje malé výrobce, kteří se úmyslně vyhýbají registraci, aby nepřišli o sociální dávky (pokud jsou registrováni jako nezaměstnaní) a vyhnuli se daňovým povinnostem a povinností spojeným s placením příspěvků na sociální a zdravotní zabezpečení.
- vychází z výsledků bilance práce – reziduum mezi nabídkovou a poptávkovou stranou
- dle výsledků průzkumu tazatelů VŠPS šetření zachycuje každé páté zaměstnání na černo

Nezjištěná ekonomika v modelu bilance práce

Počet úvazků na plnou pracovní dobu	Bod	Zaměstnanci	Podnikatelé	Celkem
4. ROZDÍL NABÍDKY A POPTÁVKY = osoby v nezjištěné ekonomice zachycené ve VŠPS	$4=3(\text{VŠPS})-3(\text{PSP})$	33 795	16 856	50 651
- z toho osoby, které lze explicitně odhadnout:	$4a=1+2+3$	2 433	9 737	12 170
nelegální činnost	1		2 379	2 379
neformální ekonomika	2	2433	780	3 213
registrovaní podnikatelé nepodléhající zjišťování	3		6 578	6 578
- z toho pracující na černo:	$4b = 4-4a$	31 362	7 119	38 481

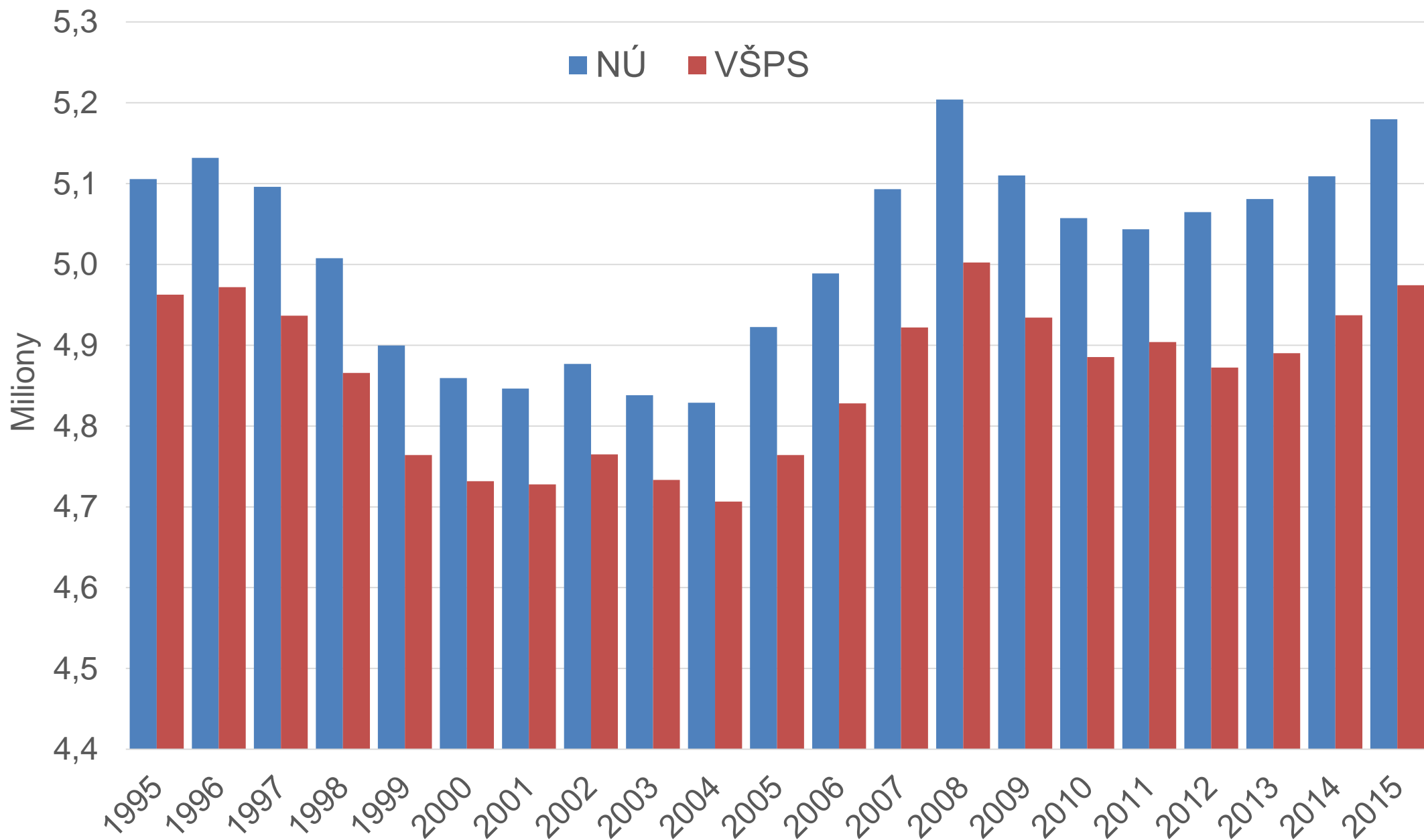
Pracující na černo v modelu bilance práce

Počet úvazků na plnou pracovní dobu:	Bod	Zaměstnanci	Podnikatelé	Celkem
Počet osob pracujících na černo	$4b = 4 - 4a$	31 362	7 119	38 481
- Podnikatelé na černo			7 119	
- Zaměstnanci na černo		31 362		

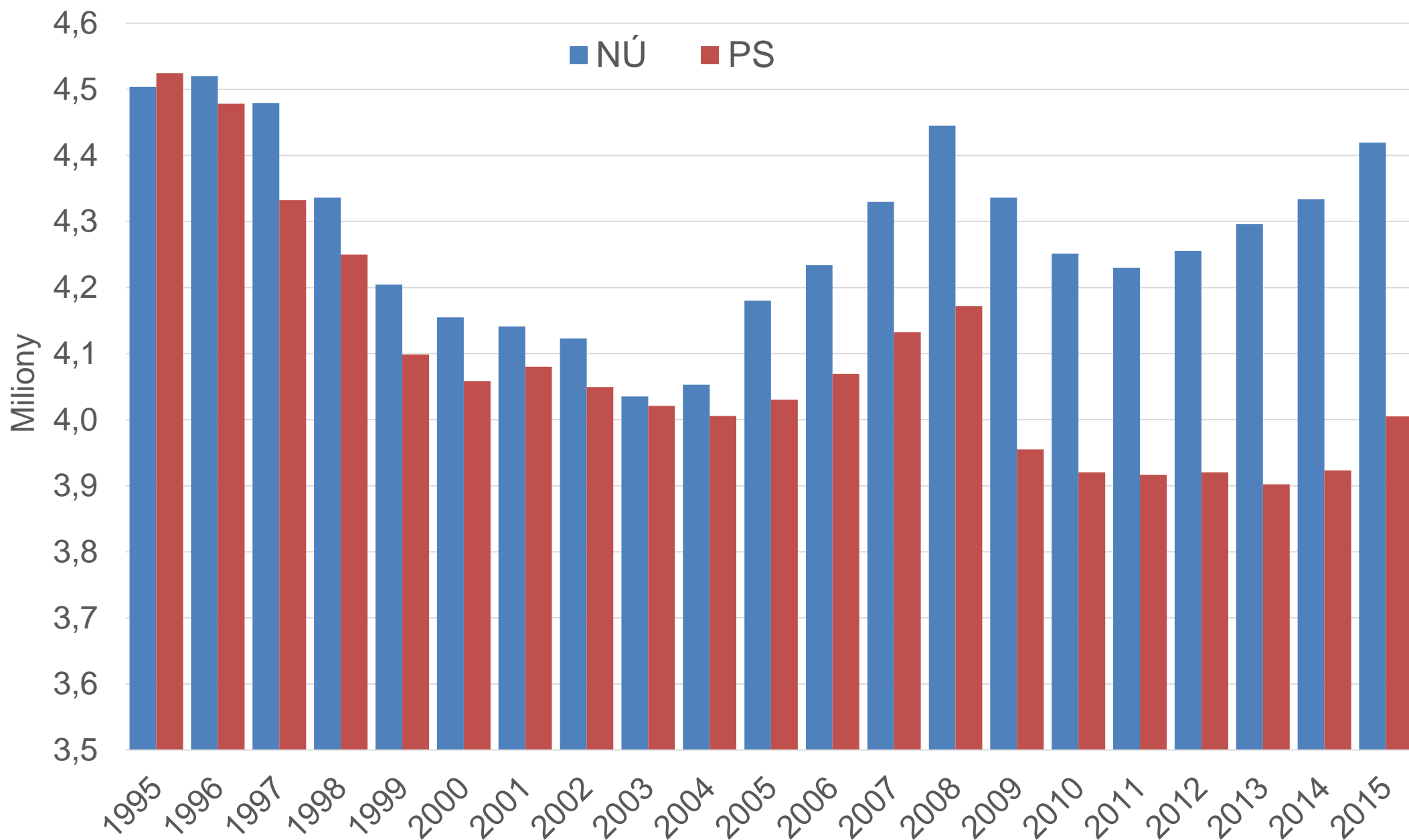
Počet úvazků na plnou pracovní dobu:	Bod	Podnikatelé
Podnikatelé na černo z BP (zachycení ve VŠPS)	4a	7 119
Výsledek průzkumu tazatelů VŠPS (údaje z VŠPS zachycují každé 5 zaměstnání na černo)	a	5
Celkový počet podnikatelů na černo	$A = 4a * a$	35 595

Počet úvazků na plnou pracovní dobu:	Bod	Zaměstnanci
Zaměstnanci na černo z modelu BP (zachycení ve VŠPS)	4b	31 362
Výsledek průzkumu tazatelů VŠPS (údaje z VŠPS zachycují každé 5 zaměstnání na černo)	b	5
Zaměstnanci na černo – nerezidenti	c	40 088
Celkový počet zaměstnanců na černo	$B = (4b * b) + c$	196 898

Zaměstnanost v pojetí VŠPS a NÚ (fyzické osoby)



Zaměstnanci v pojetí PS a NÚ (fyzické osoby)



Shrnutí

- Uživatelé často tápou v datech a kladou nerealistické požadavky 😊
- Datové zdroje jako VŠPS a podniková statistika mají svá jasná omezení a své nezastupitelné místo.
- Národní účty poskytují komplexní pohled, ale chybí jim často vyžadovaný detail.
- V současné době se především OECD zajímá o propojení mikro a makro přístupu.
- Pro propočty produktivity a analýzy se nejvíce hodí přepočtené počty pracovníků na plný pracovní úvazek, odpracované hodiny a služby práce.



Děkujeme za pozornost!

jaroslav.sixta@czso.cz

martina.simkova@czso.cz